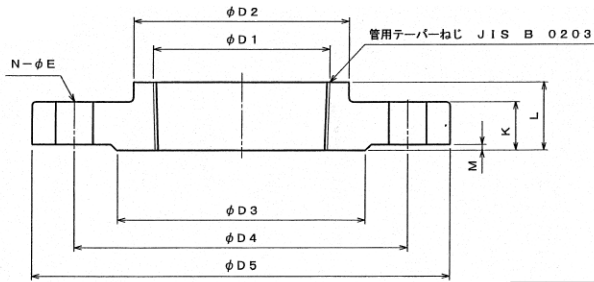


# 合フランジ

## 合成樹脂塗装品及び、エポキシ樹脂粉体塗装品



幡豆工業株式会社

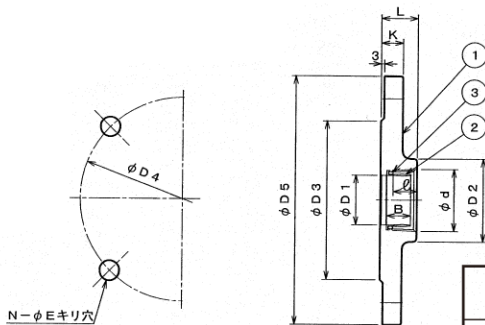


※ねじ部は塗装範囲に含まない

単位: mm

呼び径 D	D <sub>1</sub>	D <sub>2</sub>	L	フランジ寸法						
				D <sub>3</sub>	D <sub>4</sub>	D <sub>5</sub>	K	M	E	N
50×50	Rc 2	78	25	155	120	96	19	2	19	4
75×50	Rc 2	80	30	211	168	125	21	3	19	4
75×75	Rc 3	108	30	211	168	125	21	3	19	4
100×50	Rc 2	80	33	238	195	152	21	3	19	4
100×75	Rc 3	108	33	238	195	152	21	3	19	4
100×100	Rc 4	135	33	238	195	152	21	3	19	4
150×100	Rc 4	135	33	290	247	204	22	3	19	6
150×150	Rc 6	192	40	290	247	204	22	3	19	6
200×100	Rc 4	135	33	342	299	256	23	3	19	8

注) 50mmはJIS 10Kに同じ



※ねじ部は塗装範囲に含まない

単位: mm

呼び径 D	d	φ	D <sub>1</sub>	D <sub>2</sub>	フランジ寸法								
					D <sub>3</sub>	D <sub>4</sub>	D <sub>5</sub>	K	L	B	N	E	
50×50	Rc 2	59.614	23	48.0	80	96	120	155	20	35	23	4	19
75×50	Rc 2	59.614	23	48.0	80	125	168	211	21	35	23	4	19
75×75	Rc 3	87.884	30	73.0	108	125	168	211	21	42.5	23	4	19
100×50	Rc 2	59.614	23	48.0	80	152	195	238	21	35	23	4	19
100×75	Rc 3	87.884	30	73.0	108	152	195	238	21	42.5	23	4	19
100×100	Rc 4	113.030	36	97.6	135	152	195	238	21	49	28	4	19
150×100	Rc 4	113.030	36	97.6	135	204	247	290	22	49	28	6	19
150×150	Rc 6	163.830	41	146.5	188	204	247	290	22	54	28	6	19
200×50	Rc 2	59.614	23	48.0	80	256	299	342	23	35	23	8	19
200×100	Rc 4	113.030	36	97.6	135	256	299	342	23	49	28	8	19

注) 50mmはJIS 10Kに同じ

形状	合フランジ			管端防食コア付合フランジ	
	合成樹脂	粉体	質量(kg)	粉体	質量(kg)
塗装					
呼び径(mm)×寸法(mm)					
50×50	5,200	7,100	2	8,200	3
75×50	6,800	9,800	4.6	11,600	5.6
75×75	6,800	9,800	4.1	12,300	5.7
100×50	8,200	11,500	6.1	13,900	6.6
100×75	8,200	11,500	5.6	14,600	6.65
100×100	8,200	11,500	5.1	15,200	6.85
150×100	11,600	15,500	8.7	20,600	10.8
150×150	11,600	15,500	7.6	21,400	8.7
200×100	16,200	21,400	13.3	33,400	15.2

※1: 塗装は内外面共の塗装。本体材質はFCD製です。  
 ※2: フランジ形式は、RF形7.5K(形式1)です。