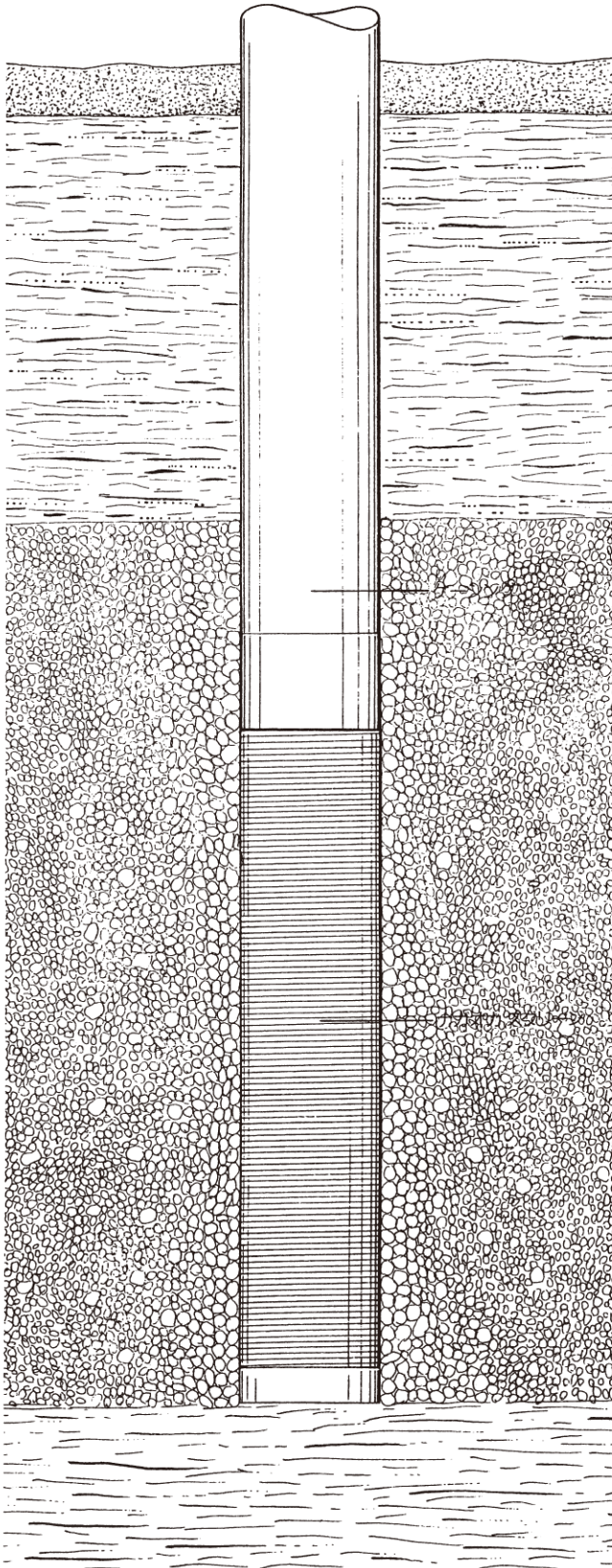




井戸の構成



弊社は、深井戸用はもとより、浅井戸・集水埋渠・石油やガス井戸。そして種々の化学プロセス用、一般産業用等の“ナガオカスクリーン”を専門に製作しています。地下水が水資源として優れた性質を持っている事については、今更言うまでもありません。その大切な資源である地下水を有効に取水するためには、地下水の流入口（即ちスクリーン）には、格別の配慮が必要です。弊社は、スクリーン専門メーカーとして大切な水資源を有効に利用していただくために、“ナガオカウェルスクリーン”“ナガオカリングベーススクリーン”等深井戸スクリーン及び、その他のスクリーンも用意し、お客様の幅広いニーズにお応えしています。

理想的な井戸のために

井戸の性能は、スクリーン選定と井戸仕上げによって、決まります。ナガオカスクリーンは、従来の製品と比較して、下記のような特長を持っており、理想的な深井戸を仕上げる事が出来ます。

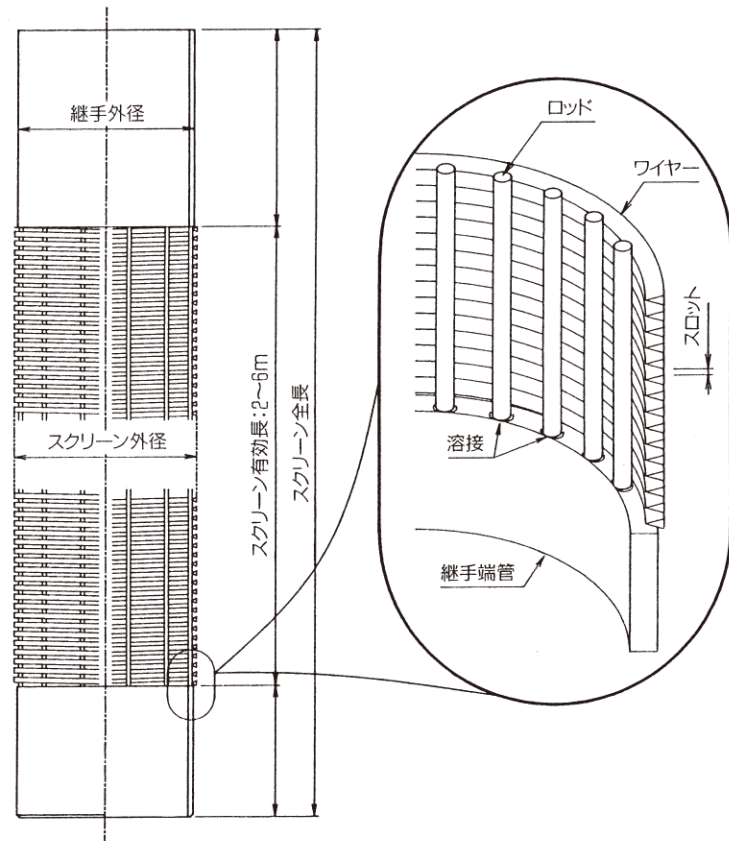
ナガオカスクリーンの特長

- (1)目詰まりしにくい構造
- (2)集水面積が大きい
- (3)流入速度が遅く、採水損失が少ない
- (4)地層に合わせて、スロットサイズが自由に設計
- (5)集水効果がよい水平連続Vスロット
- (6)洗浄効果・仕上げ効果が高い
- (7)強度や開口率により、選択可能

ナガオカウェル スクリーン (WW) の仕様

- 口径
標準品は100A～600Aですが、標準品以外の口径についても、ご希望により製作いたします。
- 長さ
1本当たりのスクリーン有効長は、2～6mです。上下に継手端管 (50, 100, 150, 200, 300, 350mm) を溶接しています。
- スロットサイズ
標準スロットサイズは0.5～2.5mmです。標準以外のスロットサイズも、地層に合わせて自由な設計が可能です。
- 材質
ステンレススチール (SUS304, SUS316L等) や低炭素鋼亜鉛メッキ、そしてセラコートスクリーンがあります。セラコートスクリーンは、各種の腐食や電食対策用として、スクリーン表面にセラミックコーティングしたスクリーンです。

ナガオカウェル スクリーンの構造図



ナガオカウェル スクリーンの標準仕様型番

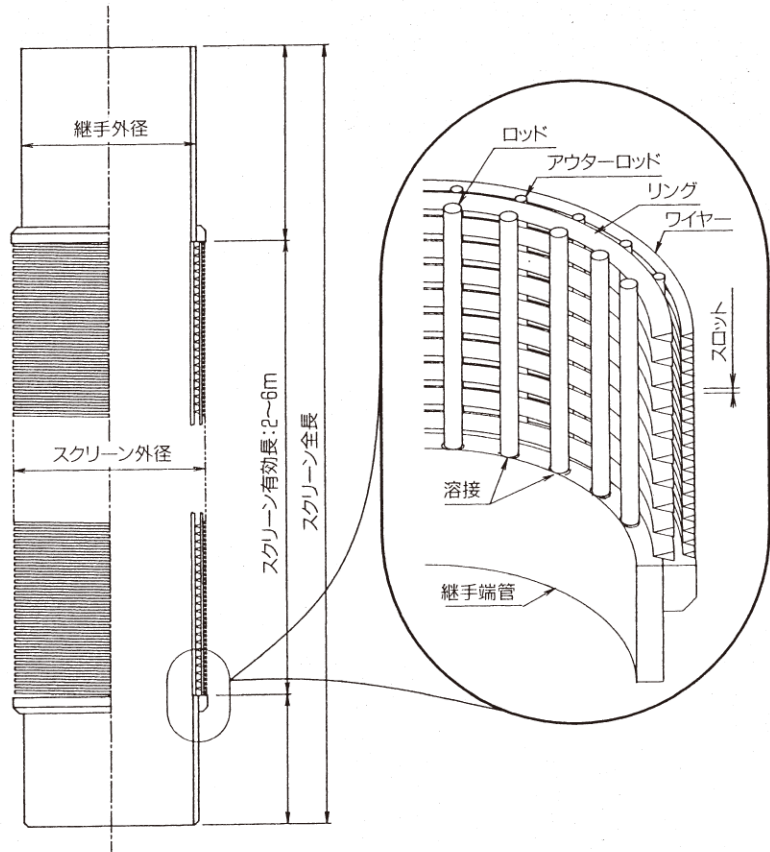
型番 WR-25 - 5.5 (5.0) - 1.5 - CSZn														
型番		口径	全長 (有効長)		スロット	材質								
								低炭素鋼亜鉛メッキ=CSZn 低炭素鋼セラミックコート=CSCE ステンレスSUS304=SUS304						
型番	呼び径		スクリーン径		継手端管		継手長 (標準)	近似重量 (kg/m)	集水面積 (cm ² /m) [開口率 (%)]					
			外径 (mm)	内径 (mm)	外径 (mm)	上×下 (mm)			スロットサイズ (mm)					
									0.5	1.0	1.5	2.0	2.5	3.0
WR-10	100A	4B	116	101	114.3	300×200	9	650 (17)	1104 (30)	1438 (39)	1694 (46)	1898 (52)	2062 (56)	
WR-15	150A	6B	166	151	165.2	300×200	13	931 (17)	1580 (30)	2058 (39)	2425 (46)	2716 (52)	2951 (56)	
WR-20	200A	8B	220	200	216.3	300×200	22	987 (14)	1727 (25)	2303 (33)	2764 (40)	3141 (45)	3455 (50)	
WR-25	250A	10B	269	249	267.4	300×200	27	1207 (14)	2112 (25)	2816 (33)	3380 (40)	3841 (45)	4225 (50)	
WR-30	300A	12B	324	300	318.5	300×200	44	1130 (11)	2035 (20)	2776 (27)	3392 (33)	3914 (38)	4362 (42)	
WR-35	350A	14B	359	335	355.6	350×150	49	1253 (11)	2255 (20)	3075 (27)	3759 (33)	4337 (38)	4833 (42)	
WR-40	400A	16B	409	385	406.4	350×150	56	1427 (11)	2569 (20)	3504 (27)	4283 (33)	4941 (38)	5506 (42)	
WR-45	450A	18B	466	442	457.2	350×150	62	1626 (11)	2927 (20)	3992 (27)	4879 (33)	5630 (38)	6274 (42)	
WR-50	500A	20B	515	491	508.0	350×150	68	1797 (11)	3235 (20)	4412 (27)	5393 (33)	6222 (38)	6933 (42)	
WR-60	600A	24B	613	589	609.6	350×150	79	2139 (11)	3851 (20)	5252 (27)	6419 (33)	7406 (38)	8253 (42)	

※上記仕様以外のスクリーンも製作致しております。※継手は溶接継手を標準としております。
 ※近似重量は、スロット1.0mmの時です。※製品仕様については、予告なく変更する場合があります。

ナガオカリングベース
スクリーン (WR) の仕様

ナガオカリングベース スクリーンの構造図

- 口径
標準品は100A~600Aですが、標準品以外の口径についても、ご希望により製作いたします。
- 長さ
1本当たりのスクリーン有効長は、2~6mです。上下に継手端管 (50, 100, 150, 200, 300, 350mm) を溶接しています。
- スロットサイズ
標準スロットサイズは0.5~2.5mmです。標準以外のスロットサイズも、地層に合わせて自由な設計が可能です。
- 材質
ステンレススチール (SUS304, SUS316L等) や低炭素鋼亜鉛メッキ、そしてセラコートスクリーンがあります。セラコートスクリーンは、各種の腐食や電食対策用として、スクリーン表面にセラミックコーティングしたスクリーンです。



ナガオカリングベーススクリーンの標準仕様型番

型番 WR-25 - 5.5 (5.0) - 1.5 - CSZn														
型番		口径	全長 (有効長)		スロット	材質								
							低炭素鋼亜鉛メッキ=CSZn 低炭素鋼セラミックコート=CSCE ステンレスSUS304=SUS304							
型番	呼び径		スクリーン径		継手端管	継手長 (標準)	近似重量 (kg/m)	集水面積 (cm ² /m) [開口率 (%)]						
	外径 (mm)	内径 (mm)	外径 (mm)	内径 (mm)	外径 (mm)	上×下 (mm)		スロットサイズ (mm)						
			0.5	1.0	1.5	2.0	2.5	3.0						
WR-10	100A	4B	130	101	114.3	300×200	14	729 (17)	1237 (30)	1612 (39)	1899 (46)	2127 (52)	2311 (56)	
WR-15	150A	6B	180	151	165.2	300×200	19	1009 (17)	1713 (30)	2232 (39)	2630 (46)	2945 (52)	3200 (56)	
WR-20	200A	8B	234	200	216.3	300×200	31	1312 (17)	2227 (30)	2901 (39)	3419 (46)	3828 (52)	4161 (56)	
WR-25	250A	10B	283	249	267.4	300×200	38	1587 (17)	2694 (30)	3509 (39)	4135 (39)	4630 (52)	5032 (56)	
WR-30	300A	12B	340	300	318.5	300×200	59	1525 (14)	2670 (25)	3560 (33)	4272 (46)	4855 (45)	5340 (50)	
WR-35	350A	14B	375	335	355.6	350×150	66	1682 (14)	2945 (25)	3926 (33)	4712 (40)	5354 (45)	5890 (50)	
WR-40	400A	16B	432	385	406.4	350×150	80	1938 (14)	3392 (25)	4523 (33)	5428 (40)	6168 (45)	6785 (50)	
WR-45	450A	18B	489	442	457.2	350×150	88	2194 (14)	3840 (25)	5120 (33)	6144 (40)	6982 (45)	7681 (50)	
WR-50	500A	20B	538	491	508.0	350×150	98	2414 (14)	4225 (25)	5633 (33)	6760 (40)	7682 (45)	8450 (50)	
WR-60	600A	24B	626	589	609.6	350×150	112	2854 (14)	4995 (25)	6660 (33)	7992 (40)	9082 (45)	9990 (50)	

※上記仕様以外のスクリーンも製作致しております。※継手は溶接継手を標準としております。
 ※近似重量は、スロット1.0mmの時です。※製品仕様については、予告なく変更する場合があります。