

NS形 ダクティル鉄管 (E種管)

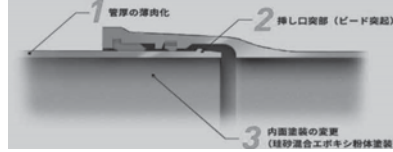
NECSの特徴

- ・強靱な管体、材質劣化がなく、優れた施工性
- ・GX形ダクティル鉄管と同等の耐震性能を確保
- ・技術開発で低コスト・軽量化を実現
- ・φ75は人力での運搬も可能

構造直管



プッシュオン継手



	NECS	NS形3種	NECS	NS形3種	NECS	NS形3種
呼び径	75	100	100	150	150	150
管厚(mm)	4.5	6.0	4.5	6.0	5.5	6.0
長さ(m)	4.0	4.0	4.0	4.0	5.0	5.0
質量(kg)	44.4	59.0	56.5	75.7	118	133.0

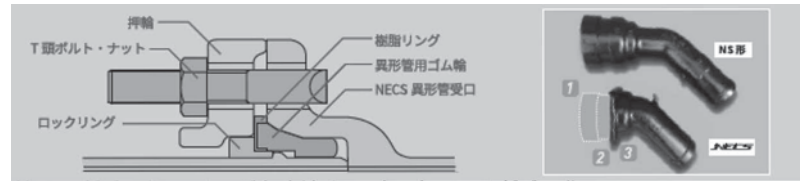
※NECSにはポリエチレンスリーブの装着が必要です。※使用設計水圧1.3MPa以下

- ①管厚の薄肉化 NS形3種管より軽く現場の取り扱いが容易
- ②挿し口突部(ビード突起) 3DkNの離脱防止力はそのまま
- ③内面塗装の変更 珪砂エポキシ粉体塗装にすることによりコストダウン

異形管

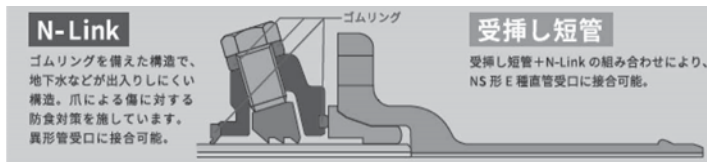


メカニカル継手



- ①ショートボディー化 ロックリングを外付けにしたことでショートボディー化
- ②受口を軽量化 受口フランジ形状を丸型から四角型に変更
- ③接合性の向上 挿入量の確認が不要になり、スピーディーな接合を実現

切管ユニット(N-Link+受挿し短管)

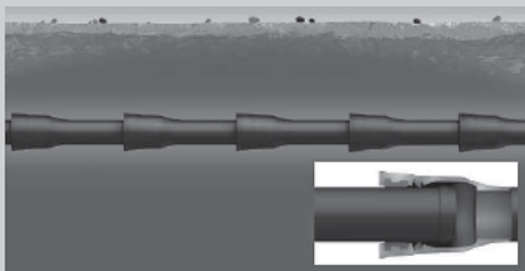


- ・切管ユニットにより溝加工なしで3DkN以上の離脱防止を確保

項目	仕様
口径	75,100,150mm
管長	75mm:4m, 100mm:4m・5m, 150mm:5m
管厚	直管 75,100mm:4.5mm 150mm:5.5mm 異形管:8mm
継手性能	離脱防止性能:3DkN(D=呼び径:mm) 継手伸縮量:管長の±1% 許容曲げ角度:4°
外面塗装仕様	合成樹脂塗装
内面塗装仕様	直管:珪砂混合エポキシ粉体塗装 異形管:エポキシ樹脂粉体塗装

実績のある耐震型ダクティル鉄管の特長を引き継いでおり、安全・安心な管路の構築が可能

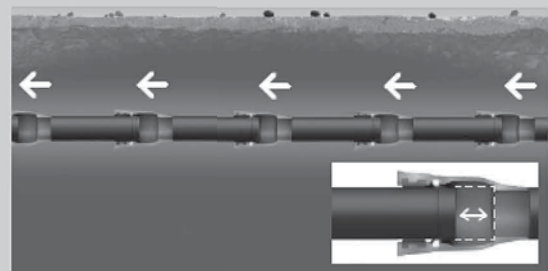
地震に強いダクティル鉄管の特徴



継手は伸縮が可能な中立状態



地震発生時



一つの継手が最大まで伸び出すと、となりの管を引張り継手が伸び出す。次々に継手が伸縮・屈曲し、管路全体で地盤の変位を吸収する。

水圧や地震等による大きな力が作用しても材質劣化しない管材

ダクティル鉄管は、管体の引張強さや伸びなど材質が長期間使用しても変化しません。

複数回の大地震にも耐える鎖構造管路

局所的に集中する地震時の地盤歪を複数の継手の伸縮・屈曲により吸収できるため、管体自体が伸びたり、地盤の圧縮により座屈が生じることはなく、繰り返しの大地震にも耐えることができます。