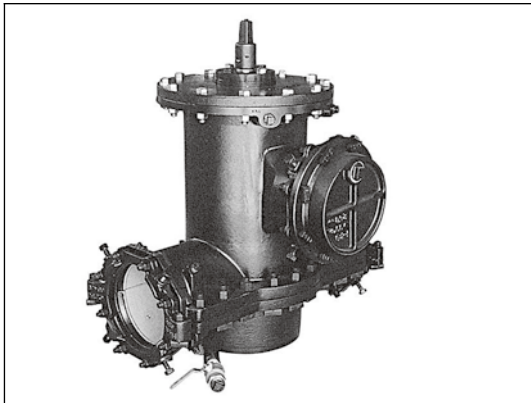


コスモCOバルブ

3通り切換形分岐工法



- 移設管布設工事に先行して設置工事が施工できるので、同一管路に移設工事が数箇所発生しても全て不断水で施工できます。
- 不断水工法のプラグ設置と、コスモバルブ分岐とを集結した工法で経済的です。
- 上部穿孔ですので、省スペースで施工できます。

従来工法とは経済性・施工性とも格段に向上しました。

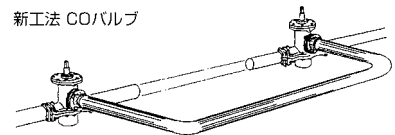
- 2ヶ所の工事が1ヶ所でOK。
- 本管側、分岐側それぞれに通水、あるいは止水することが可能です。又、同時通水する事も可能です。
- 全て、不断水で施工できます。
- 工事の迅速化、コストの軽減が計れます。

寸法表

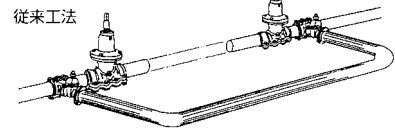
(単位：mm)

呼び径	D ₁	D ₂	D ₃	H ₁	(H ₂)	h ₁	h ₂	L	I	F
75	93.0	93.0	290	448	190	308.0	117.5	534	265	125
100	118.0	118.0	342	534	214	367.0	141.0	642	322	155
150	169.0	169.0	464	650	243	471.5	170.0	775	373	213
200	220.0	220.0	530	764	294	565.5	221.5	888	402	270
250	271.6	271.6	582	862	296	660.5	223.0	1036	440	340

新工法 COバルブ

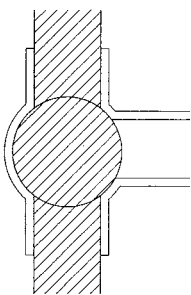


従来工法

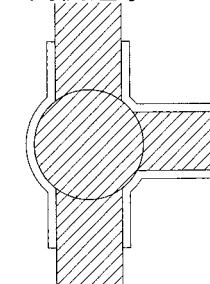


操作回転方向と通水の状況

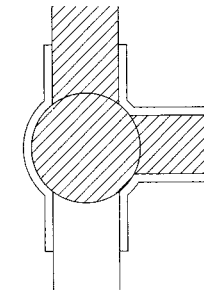
挿入完了時
本管側通水



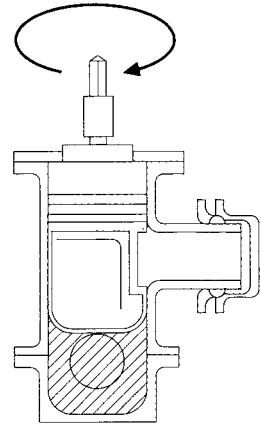
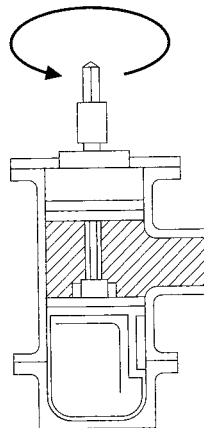
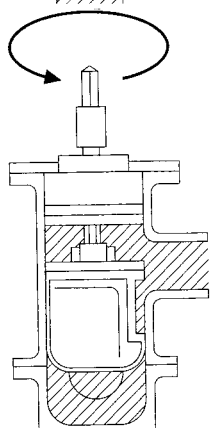
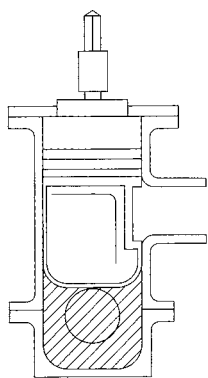
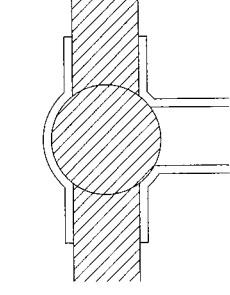
中間 開
本管、分岐
両側通水



本管側 閉
分岐側通水



分岐側 閉
本管側通水



※価格につきましては、弊社迄お問い合わせください。