

# FRPマンホール蓋

軽い・錆びない・腐らない

※標準色:グレー・黒・グリーン  
(その他の色につきましては、別途ご相談ください)

	標準	ボルトロック	押え金具ロック
角座型			
丸座型			

## 接続部断面図

	標準	標準(防臭パッキン付)	ボルトロック	押え金具ロック	押え金具ロック (南京錠付)
角座型					
丸座型					

角 座 型						
呼び	耐荷重	標準	標準 (防臭パッキン付)	ボルトロック	押え金具ロック	押え金具ロック (南京錠付)
φ 300	T-2	7,620	8,750	22,390	22,390	28,750
	T-4	10,800	11,940	25,570	25,570	-
φ 350	T-2	9,660	10,910	24,550	24,550	31,250
	T-4	13,750	15,000	28,640	28,640	-
φ 400	T-2	12,280	13,530	27,160	27,160	33,980
	T-4	16,250	17,620	31,250	31,250	-
	T-6	-	28,530	42,160	42,160	-
φ 450	T-2	14,660	16,030	29,660	29,660	36,590
	T-4	19,780	21,030	34,660	34,660	-
	T-6	-	31,370	45,000	45,000	-
φ 500	T-2	20,230	21,600	35,230	35,230	42,610
	T-4	26,710	28,190	41,820	41,820	-
	T-6	-	41,370	55,000	55,000	-
	T-10	-	50,910	64,550	64,550	-
φ 600	T-2	28,300	29,780	43,410	43,410	51,480
	T-4	34,100	35,690	49,320	49,320	-
	T-6	-	59,550	73,180	73,180	-
	T-10	-	73,190	86,820	86,820	-
	T-20	-	-	130,690	-	-
φ 700	T-6	-	-	-	-	-
	T-10	-	-	-	-	-
φ 750	T-6	-	-	-	-	-
	T-10	-	-	-	-	-
φ 900	T-2	-	165,300	-	-	199,320
	T-6	-	166,370	191,370	194,550	-
	T-10	-	183,530	208,530	211,700	-
φ 1000	T-6	-	-	-	-	-
	T-10	-	-	-	-	-

単位：円

丸 座 型						
呼び	耐荷重	標準	標準 (防臭パッキン付)	ボルトロック	押え金具ロック	押え金具ロック (南京錠付)
φ 300	T-2	7,050	8,300	24,890	24,890	28,180
	T-4	10,120	11,370	27,960	27,960	-
φ 350	T-2	8,980	10,230	26,820	26,820	30,570
	T-4	13,190	14,440	31,030	31,030	-
φ 400	T-2	11,140	12,390	28,980	28,980	32,840
	T-4	15,120	16,370	32,960	32,960	-
	T-6	-	27,280	43,870	43,870	-
φ 450	T-2	13,530	14,890	31,480	31,480	35,450
	T-4	18,640	20,000	36,600	36,600	-
	T-6	-	30,000	46,600	46,600	-
φ 500	T-2	17,850	19,210	35,800	35,800	40,230
	T-4	24,440	25,800	42,390	42,390	-
	T-6	-	38,980	55,570	55,570	-
	T-10	-	48,640	65,230	65,230	-
φ 600	T-2	23,190	24,660	41,250	41,250	46,360
	T-4	28,980	30,460	47,050	47,050	-
	T-6	-	54,440	71,030	71,030	-
	T-10	-	68,070	84,660	84,660	-
	T-20	-	-	125,570	-	-
φ 700	T-6	-	105,460	130,460	130,460	148,640
	T-10	-	113,640	138,640	138,640	-
φ 750	T-6	-	115,690	140,690	140,690	158,860
	T-10	-	127,500	152,500	152,500	-
φ 900	T-2	-	149,600	176,900	176,900	197,160
	T-6	-	153,980	178,980	178,980	-
	T-10	-	169,550	194,550	194,550	-
φ 1000	T-6	-	201,250	226,250	226,250	244,430
	T-10	-	220,000	245,000	245,000	-

## FK カバータイプ

### ■ 角形タイプ



※ 1枚タイプ蓋の最大寸法は、1,460mm×2,960mmまでです。  
それ以上の寸法は分割タイプとなります。

### ■ 円形タイプ



※ 1枚タイプ蓋の最大寸法は、φ1,460mmまでです。  
それ以上の寸法は分割タイプとなります。

## FFフラットタイプ

### ■ 角形タイプ



※ 1枚タイプ蓋の最大寸法は、1,460mm×2,960mmまでです。  
それ以上の寸法は分割タイプとなります。

### ■ 円形タイプ



※ 1枚タイプ蓋の最大寸法は、φ1,460mmまでです。  
それ以上の寸法は分割タイプとなります。

## 1 蓋タイプ

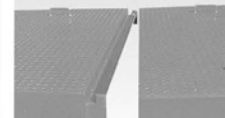
### ■ フラットタイプ (FF)



### ■ カバータイプ (FK)



### ■ 分割タイプもあります。



FF:簡易防水 FK:完全防水

## 2 色調

グリーン、ブルー、グレーの3色から、現場にあわせてお選びいただけます。

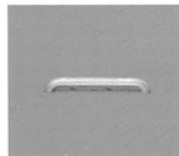
※その他、指定色の場合は、日本塗料工業会(日塗工)の記号をお申し出ください。

## 3 取手

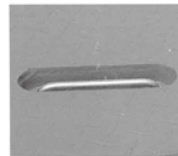
3種類の取手のタイプからお選びください。



● 固定取手



● 落とし込み (A)

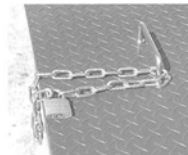


● 落とし込み (B)

## 4 鍵付



● 掛金式



● 鎖式

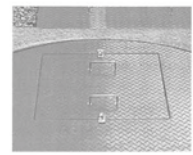
## 5 通気口付



## ● その他の製作一例



● ヒンジ付



● 点検口付

## FRP製蓋の特徴

### ■ 錆びない

耐食性・耐薬品性に優れたFRP(ガラス繊維強化ポリエステル)製なので、赤さび・腐食の発生がないため、塗り直しの必要がありません。長い間きれいな外観を保ちます。

### ■ 軽量

重量は鋳鉄製、鋼板製の約1/3~1/5の軽さなので、保守点検などの管理作業もラクです。

### ■ 強い

FRPは機械的強度・耐候性に優れ、高強度を維持します。

積雪1mlは、3.0KN/m<sup>2</sup>  
(300kgf/m<sup>2</sup>)換算

### ■ ご希望に合わせて設計、製作。

寸法、形状、強度、色調など、全て現場にあわせて、設計・製作いたします。新設はもちろん、既設現場での特殊な形状、仕様にも応じられます。