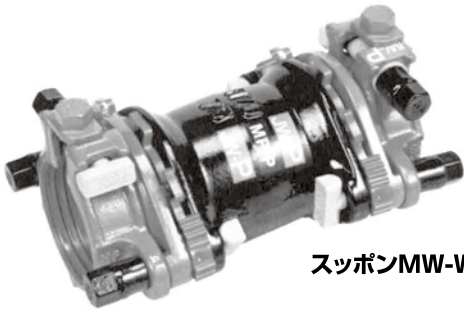


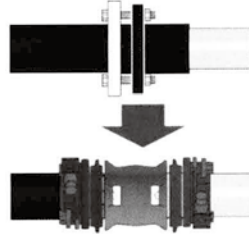
# スッポンMWジョイント

MESCO製パイプ用  
分解不要メカ形耐震ジョイント



スッポンMW-W

## フランジレスによるPOINT



### POINT 1 信頼性の向上

- フランジ合わせによる止水方法とは異なるため漏水リスクが減り耐震性が向上
- 各管種用に伸縮可とう離脱防止金具付のため埋設配管側の信頼性も向上

### POINT 2 作業性の向上

- 接続相手のフランジ加工・溶接作業や接合材が不要
- 管上スライド接続ができるため、橋梁配管と埋設配管との結び配管時の調整や合わせが容易

### 【POINT 信頼性の向上】

- 許容水圧2.0MPa  
・MESCO製ポリエチレン管の管種や常用圧によってインコアが必要になります。  
※「対応管種・インコア必要性」参照

- 離脱防止金具標準装備  
・塩ビ管やダクタイル鋳鉄管など他管種との接続でも、伸縮可とうの取れる離脱防止金具のため、管路に掛かる負荷を吸収します。

- 漏水リスクの低減  
・フランジ合わせによる止水構造とは異なるメカニカル構造のため漏水などのリスクが減ります。

### 【対応管種・インコア必要性】

管種	標準品サイズ						SDR	インコア必要性 必要：○ 不要：-							
	W40	W50	W75	W100	W150	W200		上水道 (常用圧:MPa)		下水道 (常用圧:MPa)					
	埋設	露出	埋設	露出	埋設	露出		埋設	露出	埋設	露出				
WED	○	○	○	○	○	○	11	1.23	-	0.98	○	1.23	○	0.98	○
							13.6	0.98	-	0.78	○	0.98	○	0.78	○
WE	○	○	○	○	○	○	11	1.23	-	0.98	○	1.23	○	0.98	○
							13.6	0.98	-	0.78	○	0.98	○	0.78	○
WEETA/GNGWDA	○	○	○	○	○	○	13.6	1.0	-	1.0	○	1.0	○	1.0	○
WEETA/GNGWA							13.6	1.0	-	1.0	○	1.0	○	1.0	○
WEETDAX/GNGWDX	○	○	○	○	○	○	13.6	1.5	○	1.5	○	1.5	○	1.5	○
WEETAX/GNGWAX							13.6	1.5	○	1.5	○	1.5	○	1.5	○
WEETDAY	○	○	○	○	○	○	11	2.0	○	2.0	○	2.0	○	2.0	○
WEETAY							11	2.0	○	2.0	○	2.0	○	2.0	○

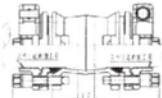
※1.5MPa以上で使用する場合は問い合わせください (短部処理等)

## スッポン MW-W

高密度ポリエチレン管



S-MW受口側  
高密度  
ポリエチレン管



S-MW受口側  
高密度  
ポリエチレン管

略称・S-MW-W

呼び径	内外面エポキシ樹脂 粉体塗装	各部寸法				製品重量 (kg)
		L	L1	L2		
40	17,700	95	215	17	4	3.6
50	21,250	118	250	32	2	6.3
75	27,250	135	275	37	2	8.5
100	43,580	160	314	34	2	15.5
150	75,250	170	382	34	2	31.3
200	159,990	190	460	44	2	62.5

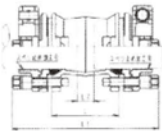
注) L2MAXは、パイプ挿入量をもとに算出。MINは、可とうでも干渉しない最小寸法。

## スッポン MW-P

高密度ポリエチレン管×水道配水用ポリエチレン管



S-MW受口側  
高密度  
ポリエチレン管



S-MP受口側  
水道配水用  
ポリエチレン管  
(JW-P)

略称・S-MW-P

呼び径	内外面エポキシ樹脂 粉体塗装	各部寸法				製品重量 (kg)
		L	L1	L2		
50	20,730	118	250	32	2	6.3
75	26,600	135	275	37	2	8.5
100	42,520	160	314	34	2	15.5
150	73,410	170	382	34	2	31.3
200	155,970	190	460	44	2	62.5

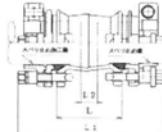
注) L2MAXは、パイプ挿入量をもとに算出。MINは、可とうでも干渉しない最小寸法。

## スッポン MW-V

高密度ポリエチレン管×塩ビ・銅管/ポリ管 (JIS)・SUS管



S-MW受口側  
高密度  
ポリエチレン管



S-MV受口側  
VP・SGP

略称・S-MW-V

呼び径	内外面エポキシ樹脂粉体塗装		各部寸法				製品重量 (kg)
	V鋼種に適用	V鋼管 (JIS)・SUS管用	L	L1	L2		
	MAX	MIN	MAX	MIN	MAX	MIN	
40	18,060	18,640	103	223	25	4	3.4
50	21,920	22,590	118	261	23	3	6.6
75	26,600	27,460	135	286	33	4	8.5
100	42,520	43,620	152	314	31	4	15.5
150	68,510	69,990	160	360	31	6	26.5
200	132,130	136,560	190	430	37	8	46.5

注) L2MAXは、パイプ挿入量をもとに算出。MINは、可とうでも干渉しない最小寸法。

## スッポン MW-D・スッポン MW-C (K形)

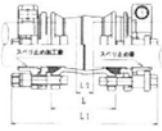
高密度ポリエチレン管×ダクタイル鋳鉄管 (75~200)・内外面被覆鋼管 (75~150)



75~150用

200用

S-MW受口側  
高密度  
ポリエチレン管



S-MD受口側  
PD・VP・DCP

略称・S-MW-D・S-MW-C

呼び径	内外面エポキシ樹脂 粉体塗装	各部寸法				製品重量 (kg)
		L	L1	L2		
50	23,550	118	255	29	5	6.2
75	30,350	131	277	31	7	8.9
100	48,550	139	285	22	9	15.8
150	71,210	166	365	34	13	30.3
200	145,170	180	413	32	2	47.7

注) 呼び径200のC側受口は分解して組立ください。(詳細はダクタイル鋳鉄管の施工手順による)

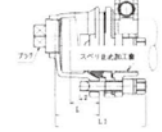
注) L2MAXは、パイプ挿入量をもとに算出。MINは、可とうでも干渉しない最小寸法。

## スッポン MWメカ形キャップII

高密度ポリエチレン管



S-MW受口側  
高密度  
ポリエチレン管



略称・S-MW-CAPII

呼び径	内外面エポキシ樹脂 粉体塗装	各部寸法				製品重量 (kg)
		L	L1	L2	プラグ	
40	12,140	61	121	22	25A	2
50	14,400	72	138	43		3.5
75	19,820	70	140	49		5.1
100	29,880	99	176	63	50A	9.3
150	48,860	107	213	68		17.8
200	105,450	112	247	73		35.2

## MW用MWインコア

高密度ポリエチレン管



呼び径	SDR11用	SDR13.6用
40	3,800	4,400
50	3,050	4,280
75	3,800	4,950
100	5,290	6,880
150	10,240	13,310
200	17,710	22,800