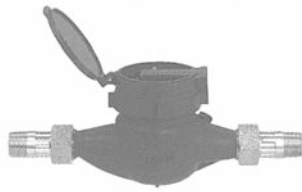


◆流量比例制御に

パルス発信式流量計 OFW

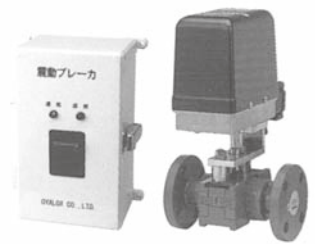
流量に比例したパルス数が発信され、ケミカフィーダー-DSP (P型) と組み合わせることにより、シンプルな流量比例注入が行えます。



◆地震時の配管破損による薬液漏洩を防止

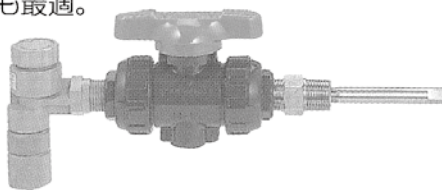
薬液漏洩緊急遮断システム 震動ブレーカOS5N

内蔵の震動センサが震度5強以上の揺れを検知し、薬液タンクの出口に設置した、付属のモーター弁（緊急遮断弁:写真右）をすばやく自動的に遮断させる装置です。



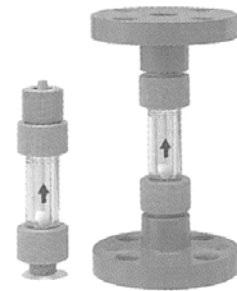
配管用注入装置

配管内の中央まで注入でき、攪拌効果を高めます。腐食を防ぐ他、メンテナンスにも最適。



フローサイト

フロートの動きにより、薬液の注入確認が目視でき、注入不良の際はひと目でわかります。



吸入防止弁付注入弁

注入弁（専用の逆止弁）と吸入防止弁を一体化し、サイフォン現象や、配管からの逆流を防止します。



エアーチャンバー

配管内の流体の脈動や、配管振動を吸収します。

型式	材質	最高使用圧力
AC-250PV	PVC	0.5MPa
AC-500PV		
AC-1000PV		



安全弁

配管内の圧力が異常に高まった時に圧力を逃がし、配管やポンプ、その他の装置の破損を防ぎます。

イン・アウトが一直線上になるストレート型もあります。

アングル型▶



型式	材質	設定圧力	最大流量
SV-40	PVC/FKM	0.2~0.7MPa	1.25L/min
SVS-40			

背圧弁

サイフォン現象や、オーバーフィーディング現象を防止します。

イン・アウトが一直線上になるストレート型もあります。

アングル型▶



型式	材質	設定圧力	最大流量
BPV-40	PVC/FKM	0.15MPa	1.25L/min
BPVS-40			

攪拌機

軽量・小型で取扱いが容易です。注油不要で耐久性に優れています。最大攪拌容量別に、700L(20kg)、1500L(23kg)、3000L(40kg)、5000L(50kg)の4タイプをラインナップ。



※1 攪拌容量は粘度100cpを基準にしています。
※2 カッコ内は質量。

液位検出器

タンク内の液体レベルを一定液位において検出し、警報やポンプ停止などの制御を行います。

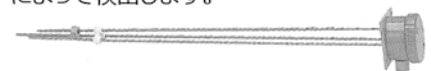
■フロートスイッチ

フロート内部にマグネット、ポール内部にリードスイッチを固定し、フロートの上下動により、リードスイッチのON/OFFを切り替えます。



■電極棒保持器

電極棒に低電圧を加え、電極に液面が触れ液体を通して流れる電流を、リレーユニットによって検出します。



スタティックミキサー

駆動部分の無い混合攪拌器です。パイプ内のエレメントに左右のひねりを与え、流体が本体内を通過しながら自然に混合します。

