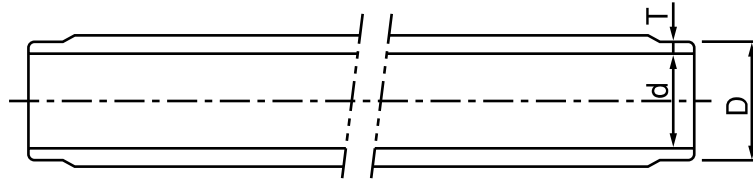


石綿セメント管寸法表

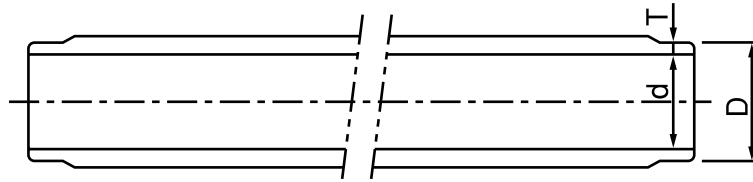
石綿セメント管
1 種



(単位:mm)

呼び径	内径d		接合部厚さT		接合部外径D		参考旧規格		参考胴部外径	
	基本寸法	許容差	基本寸法	許容差	基本寸法	許容差	接合部厚さ	接合部外径	旧規格	新規格
50	50	±2.0	10	+規定しない	70	±1.0	10	70	72.0	72.0
75	75		10	-1.5	95		10	95	97.0	97.0
100	100		12	+規定しない	124		12	124	126.4	126.4
125	125	±3.0	14	-2.0	153		14	153	155.8	155.8
150	150		16	+規定しない	182		16	182	185.2	185.2
200	200		21	-2.5	242		21	242	246.2	246.2
250	250	±3.5	23	+規定しない	296	±1.5	26	302	307.2	300.6
300	300		26	-3.0	352		30	360	366.0	357.2
350	350		30	+規定しない	410		35	420	427.0	416.0
400	400	±4.0	35	-3.5	470		40	480	488.0	477.0
450	450		39	+規定しない	528		44	538	546.8	535.8
500	500		43	-4.0	586		48	596	605.6	594.6
600	600		52	+規定しない	704	57	714	-	714.4	

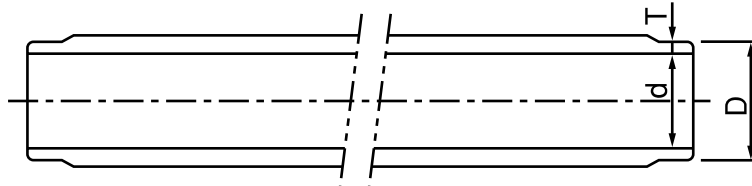
石綿セメント管
2 種



(単位:mm)

呼び径	内径d		接合部厚さT		接合部外径D		参考胴部 外 径
	基本寸法	許容差	基本寸法	許容差	基本寸法	許容差	
100	100	±3.0	10	+規定しない -1.5	120	±1.0	122.0
125	125		11	+規定しない	147		149.2
150	150		12	-2.0	174		176.4
200	200		15	+規定しない	230		233.0
250	250		19	-2.5	288		291.8
300	300	±3.5	22	+規定しない	344	±1.5	348.4
350	350		25	-3.0	400		405.0
400	400		29	+規定しない	458		463.8
450	450	±4.0	32	-3.5	514		520.4
500	500		35	+規定しない	570		577.0
600	600		42	-4.0	684		692.4
700	700	±5.0	49	+規定しない	798	807.8	
800	800		56	-4.0	912	923.2	

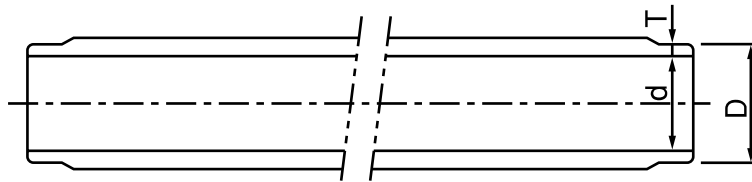
石綿セメント管
3 種



(単位:mm)

呼び径	内径d		接合部厚さT		接合部外径D		参考胴部 外 径
	基本寸法	許容差	基本寸法	許容差	基本寸法	許容差	
100	100	± 2.0	9.0		118	± 1.0	119.8
125	125	± 3.0	9.5	+規定しない	144		145.9
150	150		10.0	-1.5	170		172.0
200	200		13.0		226		228.6
250	250	± 3.5	15.5	+規定しない	281	284.1	
300	300		18.0	-2.0	336	339.6	
350	350	± 4.0	20.5		391	395.1	
400	400		23.0	+規定しない	446	450.6	
450	450		26.0	-2.5	502	507.2	
500	500		28.5		557	562.7	
600	600	± 5.0	34.0	+規定しない	668	674.8	
700	700		39.0	-3.0	778	785.8	
800	800		44.0	+規定しない	888	896.8	
900	900	± 7.0	49.0	-3.5	998	1007.8	
1000	1000		54.0	+規定しない	1108	1118.8	
1100	1100		59.0	-4.0	1218	1229.8	
1200	1200	± 7.0	65.0	+規定しない -4.5	1330	1343.0	
1350	1350		73.0	+規定しない	1496	1510.6	
1500	1500		81.0	-5.0	1662	1678.2	

石綿セメント管
4 種



(単位:mm)

呼び径	内径d		接合部厚さT		接合部外径D		参考胴部 外 径
	基本寸法	許容差	基本寸法	許容差	基本寸法	許容差	
200	200	± 3.0	11		222	± 1.0	224.2
250	250		12		274		276.4
300	300	± 3.5	14	+規定しない	328	± 1.5	330.8
350	350		16	-2.0	382		385.2
400	400		18		436		439.6
450	450	± 4.0	20		490		494.0
500	500		22	+規定しない	544		548.4
600	600	± 5.0	26	-2.5	652	657.2	
700	700		30		760	766.0	
800	800		34	+規定しない	868	874.8	
900	900	± 7.0	38	-3.0	976	983.6	
1000	1000		42	+規定しない	1084	1092.4	
1100	1100		46	-3.5	1192	1201.2	
1200	1200	± 7.0	50		1300	1310.0	
1350	1350		57	+規定しない -4.0	1464	1475.4	
1500	1500		63	+規定しない -4.5	1626	1638.6	