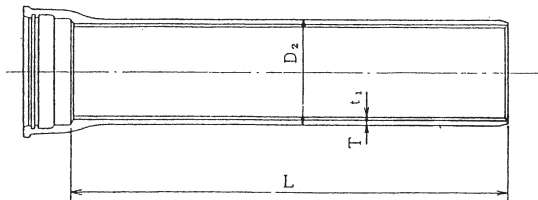


T形ダクタイトイル鑄鉄管 (寸法図)

直部

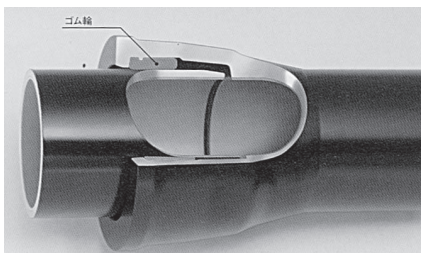


受口内面のゴム輪をセットし、挿し口を挿入するだけで接合できる、プッシュオンタイプの継手です。継手部は可撓性・水密性に優れており、多少の地盤変動や外荷重による振動・伸縮なども吸収します。

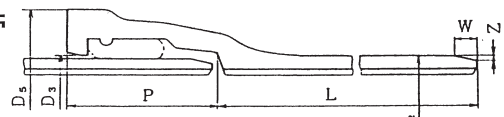
単位：mm

呼び径	外径	管厚		ライニング厚	有効長	質量 (kg)		
		T				1本当り		
D	D ₂	D ₁	D ₃	t ₁	L	D ₁	D ₃	ライニング
75	93.0	7.5	6.0	4	4,000	61.3	50.6	8.93
100	118.0	7.5	6.0	4	4,000	79.6	65.4	11.9
150	169.0	7.5	6.0	4	5,000	144	117	22.6
200	220.0	7.5	6.0	4	5,000	190	156	30.3
250	271.6	7.5	6.0	4	5,000	237	194	38.1
300	322.8	7.5	6.5	6	6,000	336	294	81.9
350	374.0	7.5	6.5	6	6,000	395	346	95.8
400	425.6	8.5	7.0	6	6,000	505	423	109
450	476.8	9.0	7.5	6	6,000	600	507	123
500	528.0	9.5	8.0	6	6,000	702	599	137

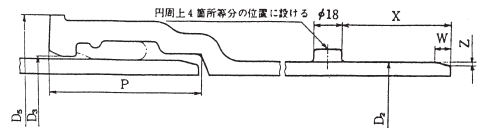
接合部詳細



直管



異形管



単位：mm

直管

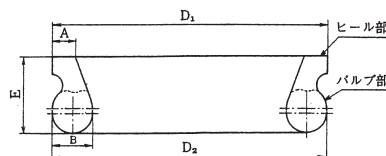
呼び径	外径	各部寸法					質量 (kg)
		D ₃	D ₅	P	W	Z	
D	D ₂	D ₃	D ₅	P	W	Z	受口突部
75	93.0	95.8	144	84	9.5	3.2	3.73
100	118.0	120.8	174	87	9.5	3.2	5.11
150	169.0	171.8	228	88	9.5	3.2	7.63
200	220.0	223.0	282	105	9.5	3.2	11.5
250	271.6	274.6	334	114	9.5	3.2	15.0
300	322.8	325.8	386	115	9.5	3.2	17.3
350	374.0	377.6	450	130	14.0	5.0	24.4
400	425.6	429.2	502	130	14.0	5.0	27.6
450	476.8	480.4	555	130	14.0	5.0	32.8
500	528.0	531.6	608	135	14.0	5.0	37.9

異形管

単位：mm

呼び径	外径	各部寸法					質量 (kg)
		D ₃	D ₅	P	W	Z	
D	D ₂	D ₃	D ₅	P	W	Z	受口突部
75	93.0	95.8	144	76.5	9.5	3.2	3.61
100	118.0	120.8	174	82.3	9.5	3.2	4.97
150	169.0	171.8	228	87.8	9.5	3.2	7.26
200	220.0	223.0	282	95.2	9.5	3.2	10.9
250	271.6	274.6	334	97.8	9.5	3.2	13.6

T形ゴム輪



単位：mm

呼び径	各部寸法				
	D ₁	D ₂	A	B	E
75	112.1	112.1	6.4	12.8	21.6
100	141.9	141.9	7.9	15.2	25.4
150	193.4	193.4	7.9	15.2	25.4
200	247.9	247.9	10.4	18.0	30.7
250	300.0	300.0	10.4	18.0	33.0
300	351.8	351.8	10.4	18.0	33.0
350	414.6	414.6	14.0	25.4	41.9
400	466.5	466.5	14.0	25.4	41.9
450	518.2	518.2	14.0	25.4	41.9
500	569.9	569.9	14.0	25.4	41.9

T形ダクタイル鋳鉄管

直管価格（t 当り）

形式	呼び径	管種（モルタルライニング）		呼び径	管種（内面粉体）	
		1種	3種		1種	3種
T形	75~100	304,000	304,000	75~100	346,000	383,000
	150	312,000	304,000	150	344,000	381,000
	200~250	312,000	334,000	200~250	344,000	381,000
	300~400	343,000	359,000	300~400	400,000	420,000
	450~600	337,000	353,000	450~600	394,000	414,000
	700~800	325,000	342,000	700~800	383,000	403,000
	900~1000	282,000	296,000	900~1000	351,000	368,000

1種管価格

呼び径	質量 (kg)	モルタルライニング 1本当り価格	内面粉体 1本当り価格	T形 ゴム輪価格
75×4,000	61.3	18,640	21,210	670
100×4,000	79.6	24,200	27,540	940
150×5,000	144	44,930	49,540	1,310
200×5,000	190	59,280	65,360	1,690
250×5,000	237	73,940	81,530	2,280
300×6,000	336	115,250	134,400	4,090
350×6,000	395	135,490	158,000	4,840
400×6,000	505	173,220	202,000	5,590
450×6,000	600	202,200	236,400	7,460
500×6,000	702	236,570	276,590	9,300

※直管価格には、ゴム輪の価格が含まれております。

3種管価格

呼び径	質量 (kg)	モルタルライニング 1本当り価格	内面粉体 1本当り価格	T形 ゴム輪価格
75×4,000	50.6	15,380	19,380	670
100×4,000	65.4	19,880	25,050	940
150×5,000	117	35,570	44,580	1,310
200×5,000	156	52,100	59,440	1,690
250×5,000	194	64,800	73,910	2,280
300×6,000	294	105,550	123,480	4,090
350×6,000	346	124,210	145,320	4,840
400×6,000	423	151,860	177,660	5,590
450×6,000	507	178,970	209,900	7,460
500×6,000	599	211,450	247,990	9,300

※直管価格には、ゴム輪の価格が含まれております。