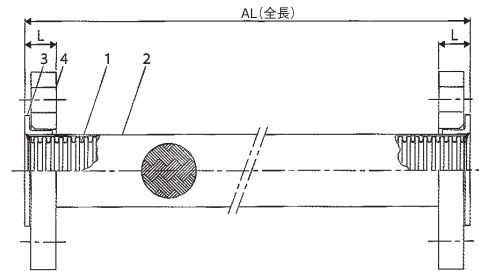
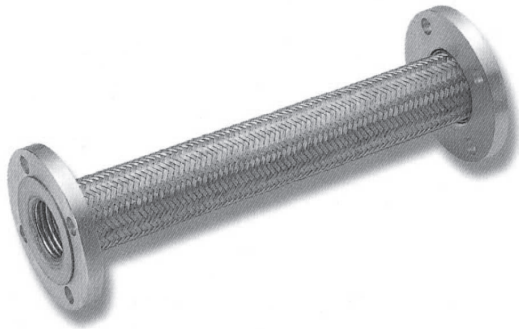


フレキシブルメタルホース

■F110



1 チューブ 2 ブレイド 3 フランジカラー 4 ルーズフランジ

口径:15A~100A
継手金具:JIS10K/SS400(電気亜鉛メッキ)
※JIS5Kも製作可能(受注生産)
適合仕様:国土交通省仕様 / 諸官庁仕様フレキシブルジョイント

※配管の心合わせに適用ください。
※機械変位、振動の発生する配管にはF115をご使用ください。
※配管との接続にはステンレス鋼用の防食ガスケット(パッキン)をお奨め致します。

国土交通省大臣官房官庁営繕監修
公共建築工事標準仕様書(機械設備工事編)平成28年版
第2編:交通工事 第2章:配管工事

フレキシブルジョイント ヘロース形(2.2.9.1 水用)
鋼製フランジ付きで、ヘロース、保護鋼帯及び接液部は、JIS G4305(冷間圧延ステンレス鋼板及び鋼帯)によるSUS304、SUS316又はSUS316Lとし、十分な可とう性と耐圧強度を有するもの。

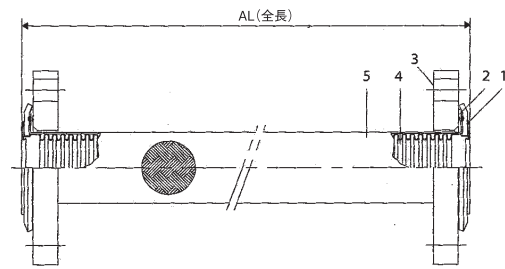
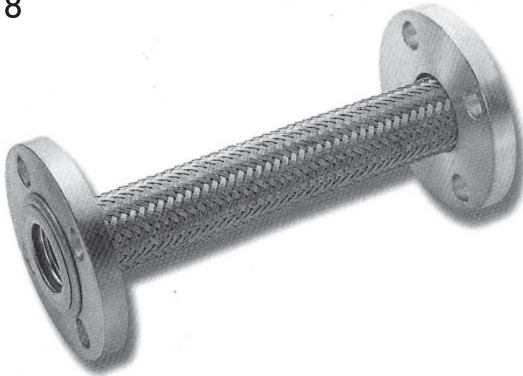
金具長

口径	15A	20A	25A	32A	40A	50A	65A	80A	100A
金具長(L)	14	16			18		20		

価格 [接液部SUS, フランジJIS10K(SS)]

口径/長さ	300L	400L	500L	600L	800L	1000L
15A	4,100	4,900	5,300	5,600	6,400	6,800
20A	4,800	5,700	5,800	6,600	7,900	9,100
25A	5,800	6,800	6,900	8,400	9,800	11,100
32A	6,800	8,400	8,600	10,300	12,300	13,600
40A	7,300	9,000	9,800	12,500	14,800	17,100
50A	9,100	11,100	12,100	14,600	17,600	21,000
65A	12,100	14,300	15,300	18,100	22,600	25,800
80A	16,100	18,700	21,800	24,500	30,200	35,800
100A	19,900	24,200	26,300	30,100	36,300	41,000

■F118



1 表プレート 2 裏プレート 3 ルーズフランジ 4 チューブ 5 ブレイド

口径:20A~50A
継手金具:JIS10K/SS400(電気亜鉛メッキ)
※JIS5Kも製作可能(受注生産)
適合仕様:国土交通省仕様 / 諸官庁仕様防振継手
国土交通省仕様 / 諸官庁仕様フレキシブルジョイント

※フランジ材質、規格および全長等の変更は出来ません。ご希望の場合、F115型に対応いたします。
※配管との接続にはステンレス鋼用の防食ガスケット(パッキン)をお奨め致します。

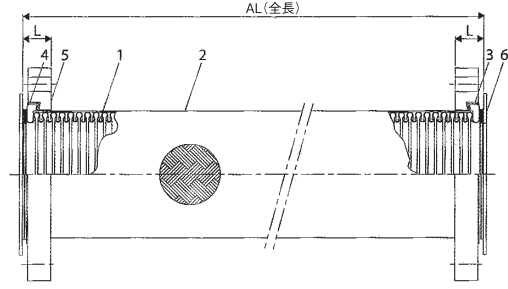
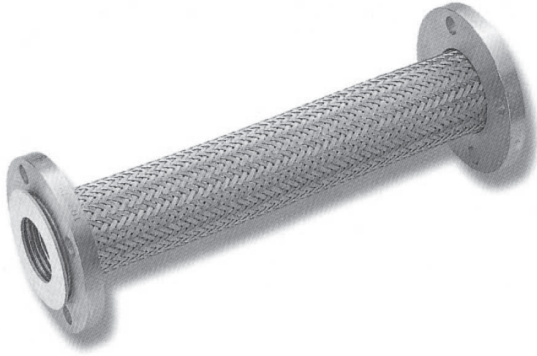
国土交通省大臣官房官庁営繕監修
公共建築工事標準仕様書(機械設備工事編)平成28年版
第2編:交通工事 第2章:配管工事

防振継手 ヘロース形(2.2.8.1)
鋼製フランジ付きで、ヘロースは、JIS G4305(冷間圧延ステンレス鋼板及び鋼帯)によるSUS304、SUS316又はSUS316Lとする。本継手は、溶接を用いずにヘロースとフランジを組込んだものとし、十分な可とう性、耐熱性、耐圧強度(最高使用圧力の1.5倍以上)及び防振効果(補強材を挿入した合成ゴム製の防振継手と同様)を有するものとする。
フレキシブルジョイント ヘロース形(2.2.9.1 水用)
鋼製フランジ付きで、ヘロース、保護鋼帯及び接液部は、JIS G4305(冷間圧延ステンレス鋼板及び鋼帯)によるSUS304、SUS316又はSUS316Lとし、十分な可とう性と耐圧強度を有するもの。

価格 [接液部SUS, フランジJIS10K(SS)]

口径/長さ	300L	400L	500L	600L	800L	1000L
20A	6,800	8,300	8,600	10,300	11,900	13,300
25A	8,200	9,700	10,300	11,300	13,200	14,900
32A	9,800	11,500	12,200	13,600	15,600	17,900
40A	11,000	13,400	13,800	15,800	17,500	21,000
50A	13,000	15,100	16,000	18,100	21,000	24,000

F115



1 チューブ 2 ブレイド 3 割リング 4 ブレイド押え 5 ルーズフランジ
6 ガスケット(パッキン)

口 径:20A~300A

継手金具:JIS10K/SS400(電気亜鉛メッキ)

※ステンレス製フランジ、JIS5K、ANSI/JPI150[※]フランジも製作可能(受注生産)

適合仕様:国土交通省仕様 / 諸官庁仕様防振継手

国土交通省仕様 / 諸官庁仕様フレキシブルジョイント

※日本水道協会認証登録品および仕様書受検品の製作可能

各種寸法

口 径	20A	25A	32A	40A	50A	65A	80A	100A	125A	150A	200A	250A	300A
ガスケット寸法 (t=3mm)	内径(mm)	25	30	40	45	50	65	75	100	125	150	200	295
	外径(mm)	59	70	80	85	100	120	130	155	185	215	265	375
金具長(L)	18	18	21	21	20	22	22	24	28	30	41	47	54
ボルト寸法(mm)	M12×60	M16×65	M16×70		M16×80		M20×85		M20×90	M20×100	M22×110	M22×120	

国土交通省大臣官房官庁営繕監修

公共建築工事標準仕様書(機械設備工事編)平成28年版

第2編:交通工事 第2章:配管工事

防振継手 ベローズ形(2.2.8.1)

鋼製フランジ付きで、ベローズは、JIS G4305(冷間圧延ステンレス鋼板及び鋼帯)によるSUS304、SUS316又はSUS316Lとする。本継手は、溶接をせずにベローズとフランジを組込んだものとし、十分な可とう性、耐熱性、耐圧強度(最高使用圧力の1.5倍以上)及び防振効果(補強材を挿入した合成ゴム製の防振継手と同様)を有するものとする。

フレキシブルジョイント ベローズ形(2.2.9.1 水用)

鋼製フランジ付きで、ベローズ、保護鋼帯及び接液部は、JIS G4305(冷間圧延ステンレス鋼板及び鋼帯)によるSUS304、SUS316又はSUS316Lとし、十分な可とう性と耐圧強度を有するものとする。

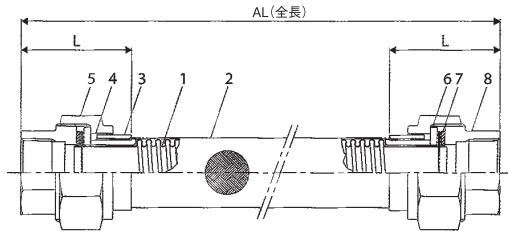
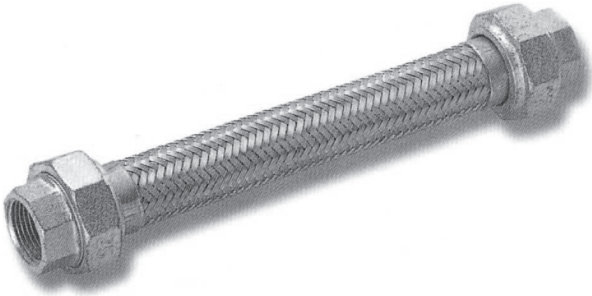
※配管との接続には、標準付属の防食ガスケット(パッキン)をご使用ください。

※標準付属以外のガスケット(パッキン)をご使用の場合はご相談ください。

価格 [接液部SUS, フランジJIS10K(SS)]

口径/長さ	300L	400L	500L	600L	750L	800L	1000L
65A	17,000	18,600	20,300	22,100	24,800	25,600	28,800
80A	18,100	19,800	21,600	23,500	26,200	27,000	30,400
100A	22,600	24,700	26,700	28,900	32,100	33,200	37,400
125A	34,100	38,000	41,900	45,800	51,600	53,600	61,600
150A	44,600	50,000	54,600	59,500	66,600	69,000	78,600
200A	85,300	97,500	109,200	121,300		140,800	163,500
250A	133,800	150,100	166,600	183,100		207,700	232,100
300A	197,400	207,600	228,400	249,000		291,100	324,100

S210



1 チューブ 2 ブレイド 3 ブレイド押え 4 ベースリング 5 ユニオンナット
6 リング 7 ガスケット(パッキン) 8 ユニオンネジ

口 径:15A~50A

最高使用温度:100℃

継手金具:黒心可鍛鉄(FCMB)

ガスケット(パッキン):ノンアスベスト製 ジョイントシート

・ガスケット(パッキン)シール面を柔軟なチューブから一体成型、使い易いユニオン継手を非溶接式で組立。

※チューブのねじれを避けるため、ナットの締付けは必ずユニオンねじにもレンチをかけて行ってください。

※SUS304ユニオン継手は別途お問い合わせ下さい。

金具長

口径	15A	20A	25A	32A	40A	50A
金具長(L)	44	50	55	55	56	63

ガスケット(パッキン)寸法表

口径	15A	20A	25A	32A	40A	50A
内径(mm)	15.0	21.0	27.2	34.5	42.0	56.3
外径(mm)	27.2	34.5	40.8	51.5	62.0	74.0
板厚(mm)	2.0					

●ガスケット(パッキン)は標準付属の専用品をご使用下さい。ガスケット(パッキン)は、専用品です。

非溶接型ユニオン継手 価格 [接液部SUS, フランジJIS10K(SS)]

口径/長さ	300L	400L	500L	600L	800L	1000L
15A	3,000	3,400	3,700	4,200	5,000	5,800
20A	3,800	4,200	4,800	5,300	6,400	7,400
25A	4,600	5,300	6,100	6,700	8,000	9,400
32A	6,500	7,200	7,900	8,800	10,400	12,200
40A	8,100	9,100	9,900	11,500	13,400	15,200
50A	10,900	11,500	13,000	15,000	17,600	20,400