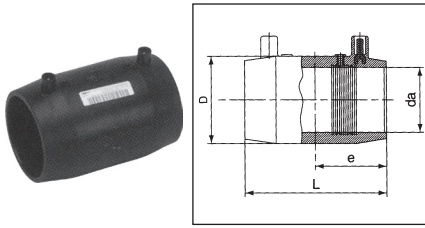


●EF継手システム ※他にも多数取り揃えております。

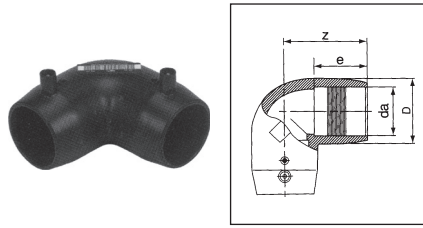
※記載寸法は代表的なものです。 ※外観、仕様、寸法は予告なく変更する場合があります。

EFソケット



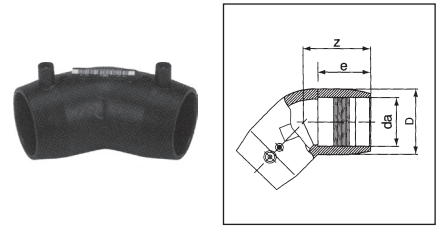
呼び径	内径:da (mm)	D (mm)	L (mm)	e (mm)	質量 (kg)
W40	50	66.5	111	55.0	0.2
W50	63	83.0	127	63.0	0.3
W75	90	112.0	141	69.0	0.5
W100	125	155.0	172	84.5	1.1
W150S	160	197.0	181	89.5	1.8
W150	180	221.0	201	99.0	2.5
W200S	225	275.0	231	113.5	4.3
W200	250	310.0	242	118.0	4.9
W250S	280	346.0	250	123.0	7.7
W250	315	386.0	262	129.0	8.0
W300	355	445.0	282	138.0	14.8

90度エルボEFソケット



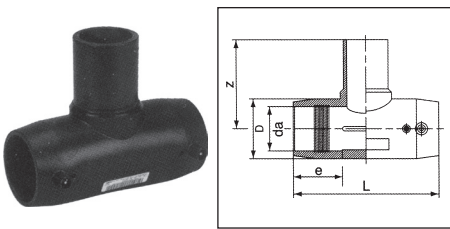
呼び径	内径:da (mm)	D (mm)	z (mm)	e (mm)	質量 (kg)
W40	50	67	85	55.0	0.3
W50	63	83	100	62.7	0.4
W75	90	114	147	70.5	1.1
W100	125	161	164	84.0	2.4
W150S	160	200	222	87.0	4.7
W150	180	224	230	98.5	6.3
W200S	225	279	274	112.5	10.8

45度エルボEFソケット



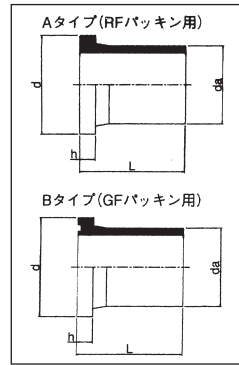
呼び径	内径:da (mm)	D (mm)	z (mm)	e (mm)	質量 (kg)
W40	50	67.0	70	55.0	0.2
W50	63	82.5	82	62.7	0.4
W75	90	115.0	113	71.0	0.9
W100	125	161.0	124	86.0	1.9
W150S	160	200.0	164	89.0	3.6
W150	180	224.0	172	99.0	4.9
W200S	225	279.0	190	113.5	8.0

分岐型EFソケット



呼び径	内径:da (mm)	D (mm)	L (mm)	z (mm)	e (mm)	質量 (kg)
W40	50	70.0	162	100.5	55.0	0.3
W50	63	88.0	187	116.0	63.0	0.6
W75	90	124.0	294	171.5	76.5	1.8
W100	125	170.0	349	215.0	86.5	3.7
W150S	160	211.5	372	245.0	86.0	6.2
W150	180	232.0	421	275.0	99.5	9.0
W200S	225	287.0	482	325.0	111.0	13.4

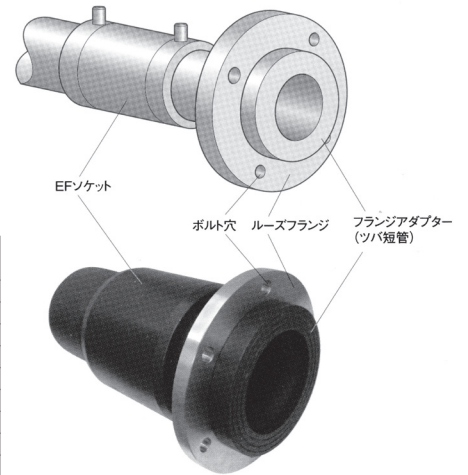
フランジアダプタ



呼び径	図面タイプ	内径:da (mm)	L (mm)	h (mm)	d (mm)	SDR	質量 (kg)
W40	A	50	101	12	88	11	0.2
W50		63	122	14	102	11	0.3
W75		90	140	17	130/138	11	0.5
W100		125	169	25	158	11	0.9
W150S	B	160	200	25	212	11	1.7
W150		180	209	30	212	11	2.0
W200S		225	210	32	268	11	3.3
W200		250	204	35	320	11	4.7
W250S		280	218	35	320	11	5.1
W250		315	238	35	370	11	7.5

※()内はJIS10Kです。

端末継手組立図(WE管EF仕様)



【継手システム】自動バット融着

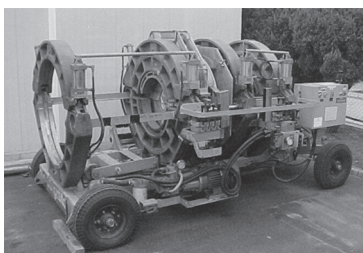
●自動バット融着とは

ポリエチレンパイプのバット融着工法は、国内においてもすでに20年以上の歴史があります。MESCOは、幅広い施工実績と、高品質のバット融着実績で、高い評価をいただいております。

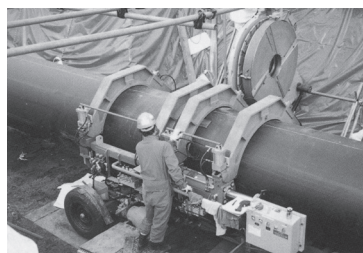
当社では、最近のパイプ大口径化に対し、いち早く取り組み、呼び径1100までの大口径バット融着機を用意しております。(呼び径1500以上も対応可)

●自動バット融着の特徴

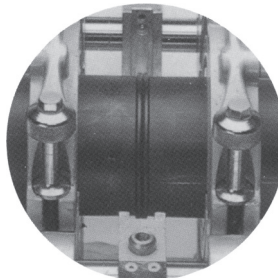
1. 一体化された信頼性の高いパイプラインとなります。
2. 工期短縮とコスト低減が可能です。



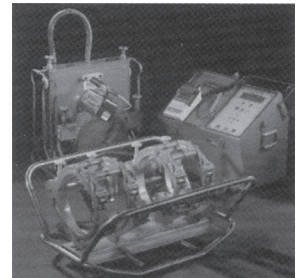
大口径融着機



融着状況現場写真



突合せ融着部



ABF