

# 外層付水道配水用ポリエチレン管 ～サンプロテクト～ (受注生産品)



## ■特長

- ・内管(水道配水用ポリエチレンパイプ)はJWWA K 144規格品です。
- ・保護層(外層)が紫外線を透過しないため、露出配管しても内観の素材劣化(強度低下)発生しません。
- ・非開削工法など、管に対する傷が懸念される場合には保護層(外層)によって内管への傷を抑制します。

## ■用途

- ・露出配管 ・橋梁添架配管 ・非開削推進工法 ・開削工事の発生土による埋戻工法 他

## ■温度別の使用圧力

使用温度℃	20	25	30	35	40
圧力低減係数	1.00	0.93	0.87	0.80	0.74
最高許容圧力Mpa(kgf/cm <sup>2</sup> )	1.00(10.2)	0.93(9.5)	0.87(8.9)	0.80(8.2)	0.75(7.5)
使用圧力Mpa(kgf/cm <sup>2</sup> )	0.75(7.5)	0.68(6.9)	0.62(6.3)	0.55(5.6)	0.49(5.0)

## ■製品一覧

・直管



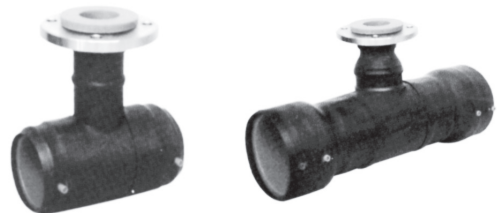
・外層付EFバンド(両受型)



・外層付EFソケット



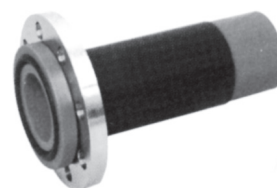
・外層付フランジ付EFチーズ(両受型)



・外層付レデュース



・外層付フランジ



※口径により、写真と形状が異なることがあります。  
 ※価格や詳細につきましては、弊社迄お問い合わせください。