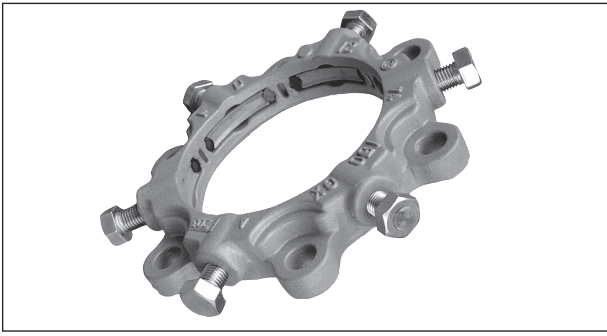


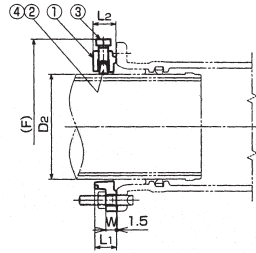
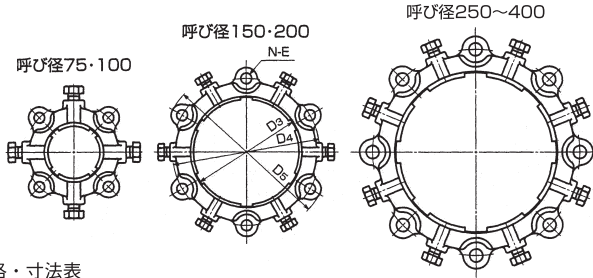
## 離脱防止押輪 GX形継輪用 (CMGX)



### ・機能

GX形ダクタイル鋳鉄管用継輪に取付け、水圧による不平均力に対する一体化長さ内での結び配管などに使用する離脱防止押輪です。

また、地震などによる大きな力が働いた時は、爪が滑りGX形継手の伸縮機能を発揮する特徴があります。従って最終的な離脱については、GX形継手の離脱防止機構により阻止します。



### 各部品名称

番号	名称	材質
①	本体	FCD450-10
②	弓形爪	FCD450-10
③	押しボルト	SUS304
④	爪固定ゴム	SBR

価格・寸法表

単位:mm

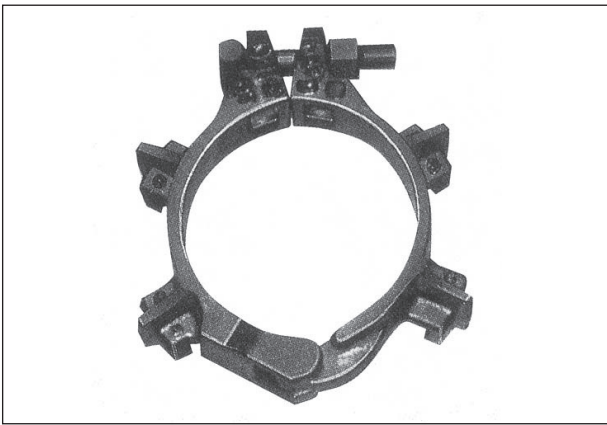
呼び径	本体価格	重量	D2	D3	D4	D5	F	L1	L2	W	N-E	押しボルト
75	15,820	3.4	93.0	101	172	210	233.0	38	42.0	19	4-19	4-M20×38
100	16,100	4.3	118.0	127	202	244	260.0	40	43.0	20	4-23	4-M20×38
150	22,410	6.7	169.0	178	259	305	313.0	44	46.5	21	6-23	6-M20×38
200	28,620	8.6	220.0	229	308	354	368.0	45	47.5	22	6-23	6-M20×38
250	34,620	10.5	271.6	281	363	409	419.6	45	48.0	23	8-23	8-M20×38
300	58,860	15.13	322.8	332	431	477	466.8	50	50	26	8-23	8-M20×38
400	106,720	25.92	425.6	435	536	582	579.6	65	65	28	12-23	12-M20×38

※塗装は、JCPA G 1049 GX形ダクタイル鋳鉄管により、外面耐食塗装とする。  
 ※保持水圧以上で抜出す仕様の為、GX形挿し口を有した直管に使用すること。  
 ※本表の重量は本体、弓形爪、押しボルト、爪固定ゴムのセットの場合の概算重量となります。  
 ※本表の価格にはT頭ボルト、GX用ゴム輪は含まれておりませんので、別途ご用意願います。

押しボルト標準締付トルク、許容圧力

呼び径	締付トルク (N・n)	許容圧力 (Mpa)
75~400	100	2.5

## タイトロック CTN



### ・用途

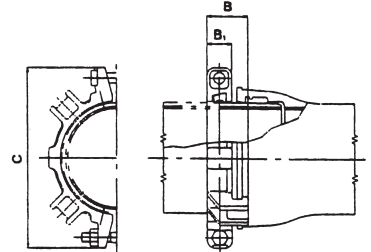
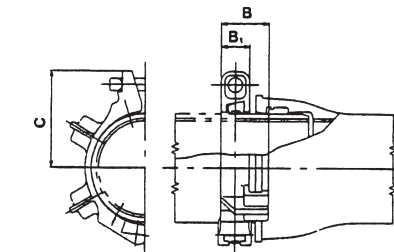
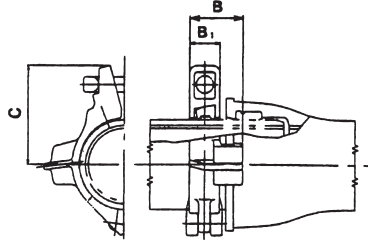
上水道、工業用水道、農業用水道、下水道などに使用する、ダクタイル鋳鉄管のT形接合形式による継手の離脱防止を確保するために使用します。

### ・特徴

呼び径75mm~150mmはヒンジ付き二つ割型、呼び径200mm、250mmは二つ割型です。

離脱防止機構は、ダクタイル鋳鉄管受口を拘束するフランジ部と、爪状の刃先を2個有する爪を内蔵した部分により構成され、締付ボルトをセットすることによりその機能を確保する構造になっています。

爪は矩形で、その両端に爪状の刃先を有し、この刃先部が、締付ボルトを締め込むことにより管体を拘束する構造となっています。締付トルクは、上下限一定の幅を持たせることができ、締付けが規定締付トルクより高い場合でも内面モルタルライニングを損傷することがない設計になっています。



寸法表

呼び径	B	B1	C
75	68	43	110
100	70	47	126

寸法表

呼び径	B	B1	C
150	75	52	151

寸法表

呼び径	B	B1	C
200	82	50	360
250	85	50	414

### 呼び径別許容水圧

呼び径 (mm)	75	100	150	200	250
許容水圧 (MPa)	2.7	2.4	1.8	1.6	1.4

### 価格

単位:円

呼び径	酸化被膜価格	合金価格	SUS304価格	重量 (kg)
75	4,770	4,960	6,730	2.8
100	5,300	5,490	7,260	3.1
150	7,790	7,950	9,740	4.7
200	11,910	12,240	15,820	7.7
250	15,410	15,760	19,320	9.3