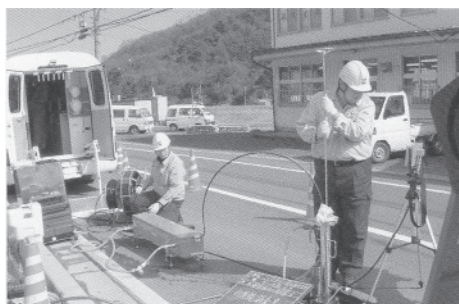


不断水管路内調査工法

・特長

1. 管路内部を精度の高い調査カメラで映し出すので、映像として目で確認できます。
2. コスモの不断水工法により、断水することなく調べたい箇所に調査カメラを挿入できます。
3. 管路内の状況を的確に知ることにより、早めの対応ができます。

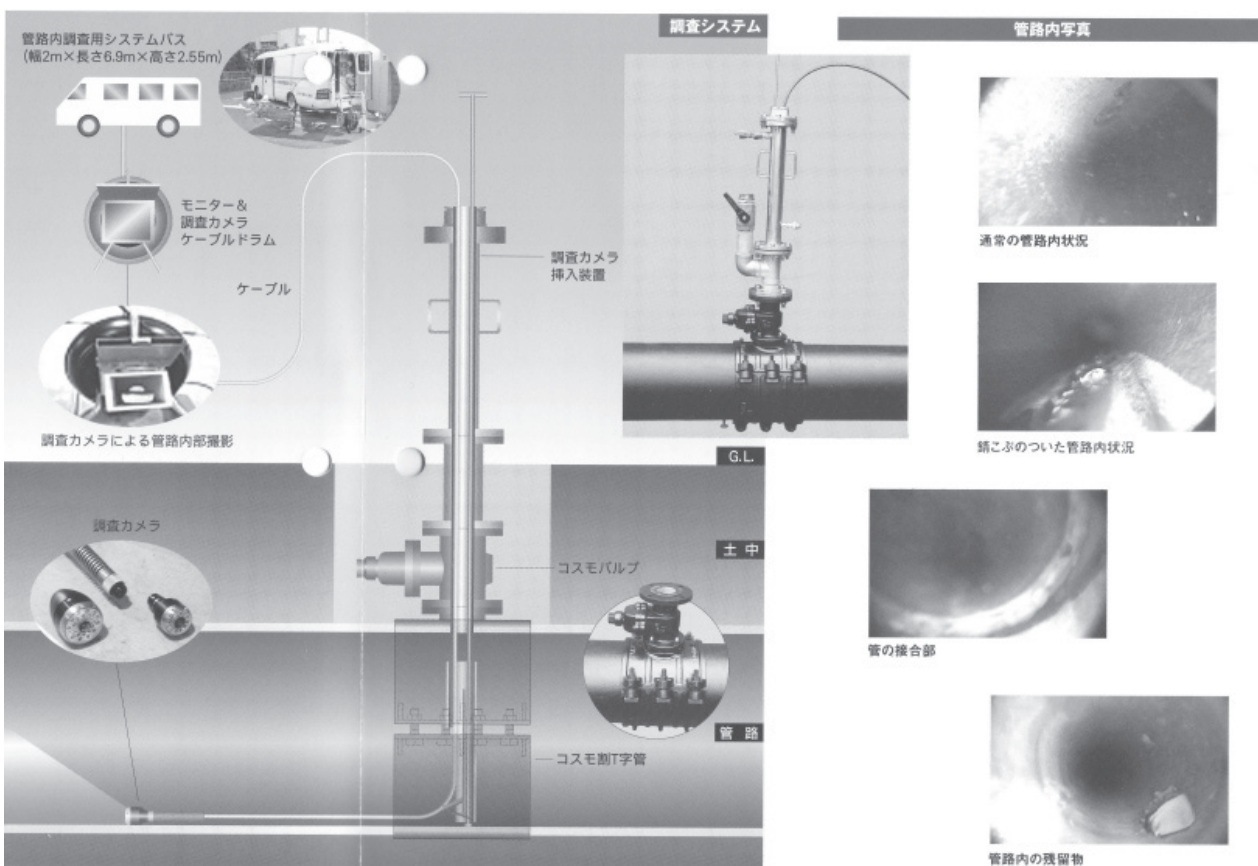


■作業状況



■管路内写真

■調査システム



■仕様

	調査カメラ	簡易型調査カメラ
最大挿入距離	120m	50m
耐圧	使用水圧0.75PMa	
対象管種	水道用鋳鉄管	
	水道用鋼管	
	水道用ポリ塩化ビニル管	
	水道用ポリエチレン管	
対象管径	呼び径75~600	

※価格等につきましては弊社までお問い合わせ下さい。