

埋設用フレキシブルメタルホース

キリマワシフレキ



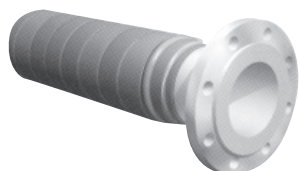
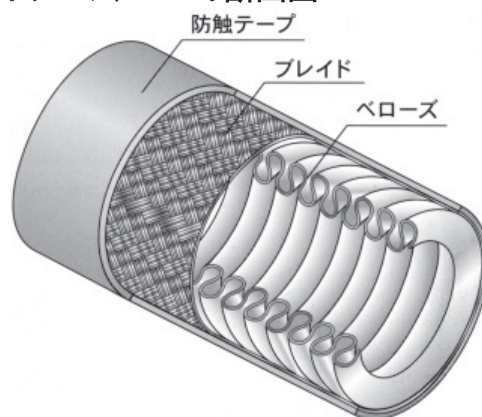
キリマワシフレキの優れた特長

1. 手で曲げられ、現場での角度調節が自在です。
2. 簡単な施工で、作業時間を大幅に短縮できます。
3. 地震から、配管を守ります。
4. 狭い場所での配管が容易です。
5. どんな管種にも接続可能です。
6. 軽量のため、現場取り扱いが容易です。
7. オールステンレス製のため耐久性が抜群です。

製作範囲

口 径 40A～350A
接続金具 フランジ、K型継手、
NS型継手、塩ビ管継手、
ポリ管継手、パイプエンド
標 準 長 3000L（全長）
仕様に応じて500L単位で
最大10000Lまで製作可能です。

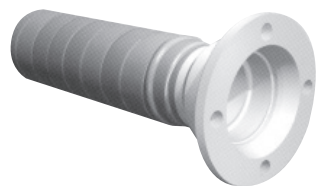
キリマワシフレキ断面図



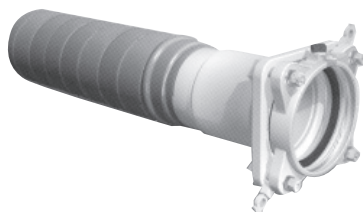
F1:上水フランジ
FJ:10Kフランジ



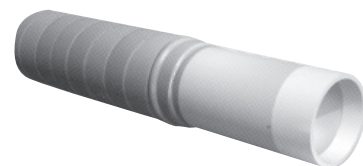
GX形挿口



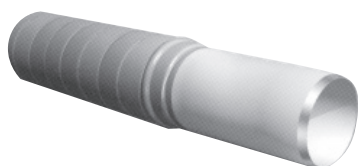
K形受口



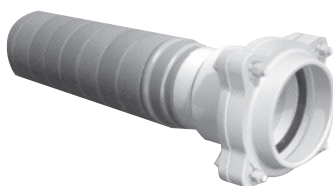
塩ビ管メカ受口



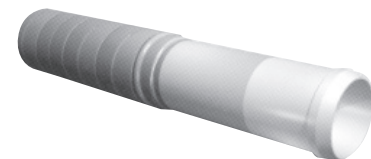
K形挿口



塩ビ管メカ挿口



ポリ管受口



NS形挿口

KFJキリマワシフレキ価格表

長さ 口径	形 状	1000L	1500L	2000L	2500L	3000L
50A	FXF	150,000	167,000	184,000	202,000	221,000
	VU×VU	160,000	177,000	191,000	208,000	224,000
	VS×VS	100,000	118,000	135,000	152,000	171,000
	PU×PU	197,000	211,000	224,000	238,000	250,000
80A (75)	FXF	191,000	211,000	230,000	250,000	270,000
	VU×VU	215,000	233,000	251,000	268,000	286,000
	VS×VS	141,000	161,000	179,000	199,000	218,000
	PU×PU	216,000	238,000	262,000	286,000	309,000
	UXU	320,000	330,000	339,000	349,000	358,000
	S×S	—	295,000	306,000	314,000	323,000
	NS×NS	—	295,000	306,000	314,000	323,000
GS×GS	—	296,000	312,000	332,000	352,000	
100A	FXF	218,000	245,000	272,000	297,000	323,000
	VU×VU	249,000	271,000	296,000	320,000	344,000
	VS×VS	175,000	200,000	226,000	249,000	273,000
	PU×PU	296,000	327,000	358,000	388,000	419,000
	UXU	392,000	406,000	420,000	439,000	448,000
	S×S	—	354,000	370,000	382,000	396,000
	NS×NS	—	354,000	370,000	382,000	396,000
GS×GS	—	361,000	384,000	407,000	433,000	
150A	FXF	305,000	338,000	373,000	406,000	439,000
	VU×VU	432,000	470,000	506,000	542,000	581,000
	VS×VS	246,000	288,000	330,000	372,000	413,000
	PU×PU	469,000	513,000	558,000	603,000	649,000
	UXU	—	586,000	614,000	642,000	670,000
	S×S	—	469,000	495,000	523,000	549,000
	NS×NS	—	469,000	495,000	523,000	549,000
GS×GS	—	508,000	539,000	568,000	603,000	
200A	FXF	483,000	520,000	554,000	591,000	627,000
	VU×VU	624,000	661,000	699,000	734,000	772,000
	VS×VS	450,000	487,000	524,000	560,000	597,000
	UXU	—	909,000	952,000	996,000	1,038,000
	S×S	—	704,000	732,000	759,000	784,000
	NS×NS	—	704,000	732,000	759,000	784,000
GS×GS	—	751,000	799,000	844,000	898,000	
250A	FXF	552,000	642,000	730,000	820,000	910,000
	UXU	—	1,145,000	1,198,000	1,254,000	1,309,000
	S×S	—	939,000	1,025,000	1,111,000	1,196,000
	NS×NS	—	939,000	1,025,000	1,111,000	1,196,000
300A	FXF	—	1,015,000	1,207,000	1,398,000	1,455,000
	S×S	—	1,338,000	1,389,000	1,442,000	1,491,000
350A	FXF	—	1,452,000	1,697,000	1,944,000	2,188,000

金具形状 F:フランジ (上水,JIS10K) U:K形受け口 S:K形挿し口 VU:塩ビ受口 VS:塩ビ挿し口 PU:ポリ管受け口 NS:NS形挿し口 GS:GX形挿し口

※1.製作全長 50A~150A=4000L以上、200A~300A=2000L以上の製品については、別途運賃 (チャーター便) が掛かります。

※2.日水協受験 (仕様書受験) は別途費用がかかります。

※3.3500L以上 (3000L超) の価格は都度問合せ願います。