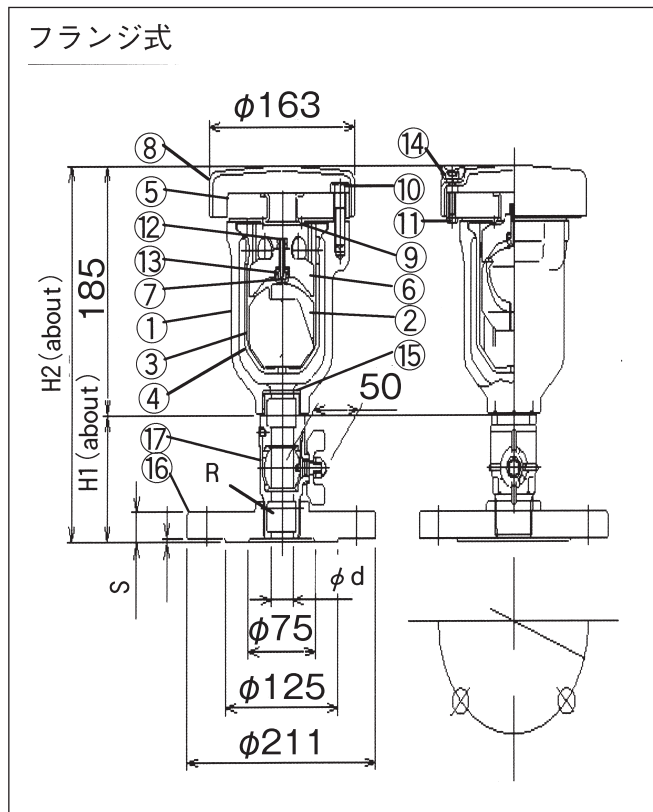
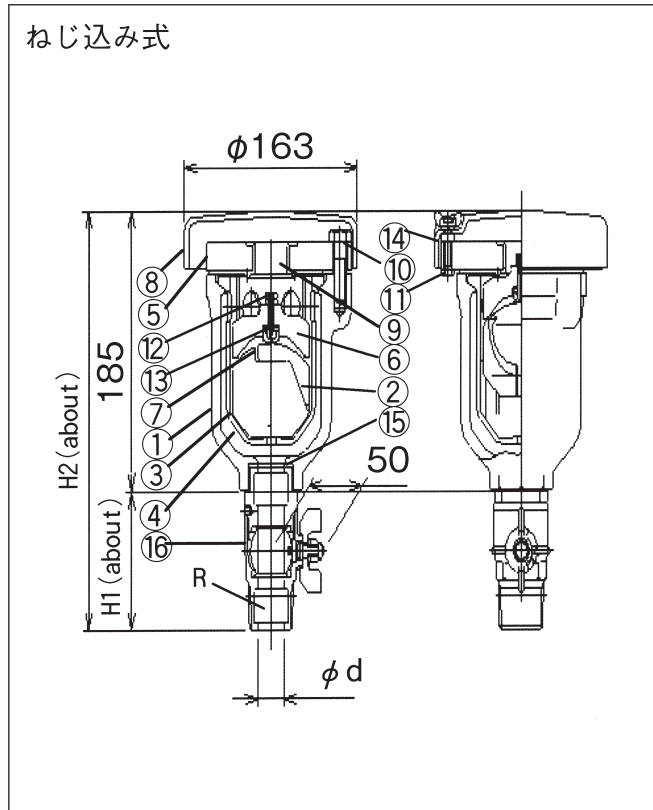


小型急速空気弁 (JWWA B 137)

RE-B (コック付き)



価格 (ねじ込み式)

単位: 円

呼び径	2種 (7.5K)	3種 (10K)	4種 (16K)
13A	69,000	72,600	—
20A	76,200	83,500	—
25A	84,700	92,000	116,600

主要部材質

品番	部品名称	材料	個数
1	弁箱	FCD450-10	1
2	フロート弁	ABS	1
3	補助フロート	発砲ゴム	1
4	フロート案内弁	ABS	1
5	蓋	FCD450-10	1
6	遊動弁体	PP	1
7	小空気孔弁座	SBR+C3604B	1
8	カバー	FC200	1
9	大空気孔弁座	SBR	1
10	六角ボルト	SUS304	4
11	六角ボルト、チョウナット	SUS304	2s
12	六角低ナット	SUS304	2
13	ワッシャ	V/#6500	1
14	固定用ゴムリング	EPDM	2
15	ガスケット	SBR	1
16	ボールコック	CAC411	1s

寸法 (2種・3種ねじ込み式)

呼び径	d	R	S	H1	H2	重量(kg)
13A	13	R 3/4	17	84	269	8
20A	20	R1	19	88	273	8
25A	25	R1 1/4	22	91	276	8

寸法 (4種ねじ込み式)

呼び径	d	R	S	H1	H2	重量(kg)
13A	—	—	—	—	—	—
20A	—	—	—	—	—	—
25A	25	R 1/4	22	91	276	8

主要部材質

品番	部品名称	材料	個数
1	弁箱	FCD450-10	1
2	フロート弁	ABS	1
3	補助フロート	発砲ゴム	1
4	フロート案内弁	ABS	1
5	蓋	FCD450-10	1
6	遊動弁体	PP	1
7	小空気孔弁座	SBR+C3604B	1
8	カバー	FC200	1
9	大空気孔弁座	SBR	1
10	六角ボルト	SUS304	4
11	六角ボルト、チョウナット	SUS304	2s
12	六角低ナット	SUS304	2
13	ワッシャ	V/#6500	1
14	固定用ゴムリング	EPDM	2
15	ガスケット	SBR	1
16	フランジ	FCD450-10	1
17	ボールコック	CAC411	1s

寸法 (2種・3種フランジ式)

呼び径	d	R	S	2種 (7.5K)			3種 (10K)		
				H1	H2	重量(kg)	H1	H2	重量(kg)
13A	13	R 3/4	17	87	272	13	84	269	12
20A	20	R1	19	91	276	13	89	274	12
25A	25	R1 1/4	22	94	279	13	93	278	12

寸法 (4種フランジ式)

呼び径	d	R	S	H1	H2	重量(kg)
13A	—	—	—	—	—	—
20A	—	—	—	—	—	—
25A	25	R 1/4	22	95	280	13

価格 (フランジ式)

単位: 円

呼び径	2種 (7.5K)	3種 (10K)	4種 (16K)
13A	78,700	84,900	—
20A	85,900	95,800	—
25A	94,400	104,300	131,100

浅層埋設対応型 急速空気弁 (JWWA B 137)

RE-KS

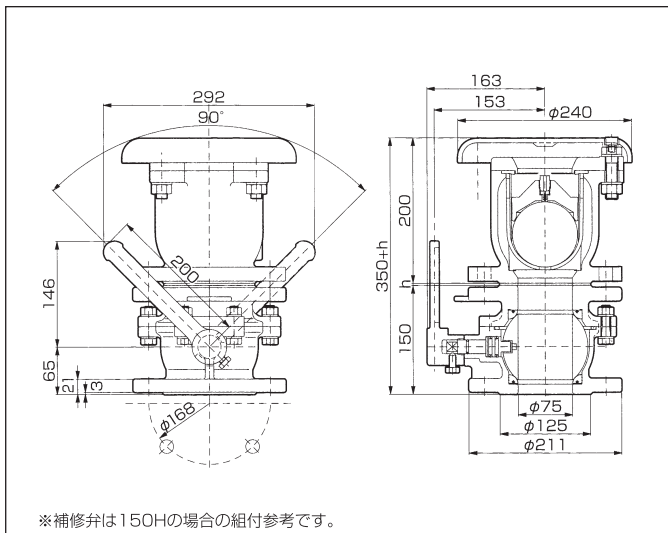


※補修弁は価格に含んでおりません。

標準仕様

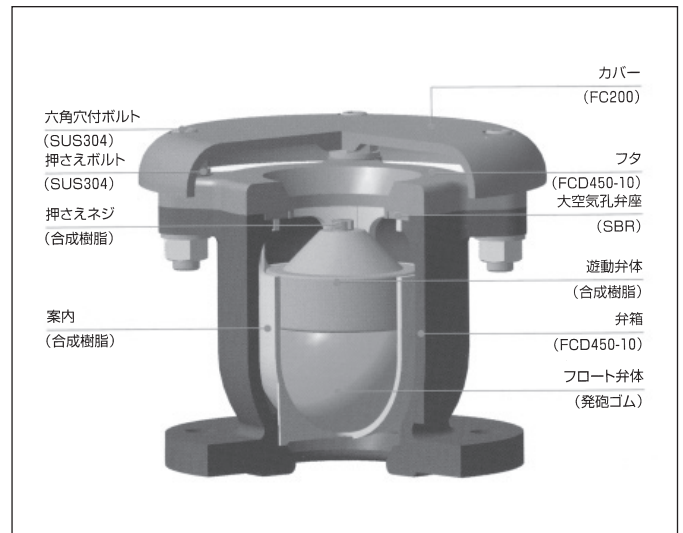
型番	RE-KS
呼び径	75mm
流体の種類	上水
使用圧力	0.75MPa
塗装	内外面共エポキシ樹脂粉体塗装 塗装色マンセルN5.5 (グレー)

寸法図

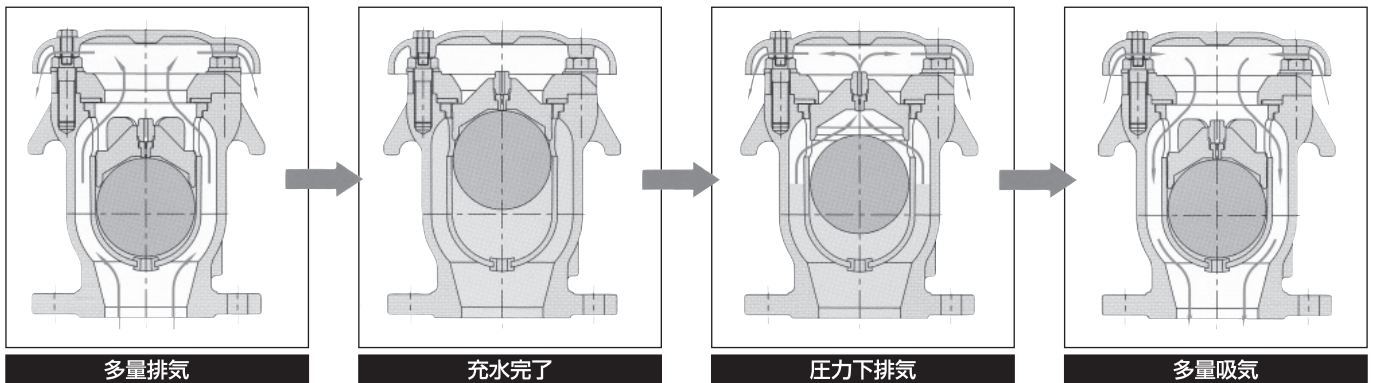


※補修弁は150Hの場合の組付参考です。

主要部材表



作動説明



充水前および多量排気途中は、遊動弁体とフロート弁体はともに下方にあり、大空気弁は全開しています。

満水状態になると、浮力によって遊動弁体とフロート弁体上昇。空気弁を閉じ水の流出を防ぎます。

空気がたまると自重によってフロート弁体と遊動弁体が降下し、小空気弁より排気。RE-Fはレバー弁体のテコの原理で小空気弁を開きます。

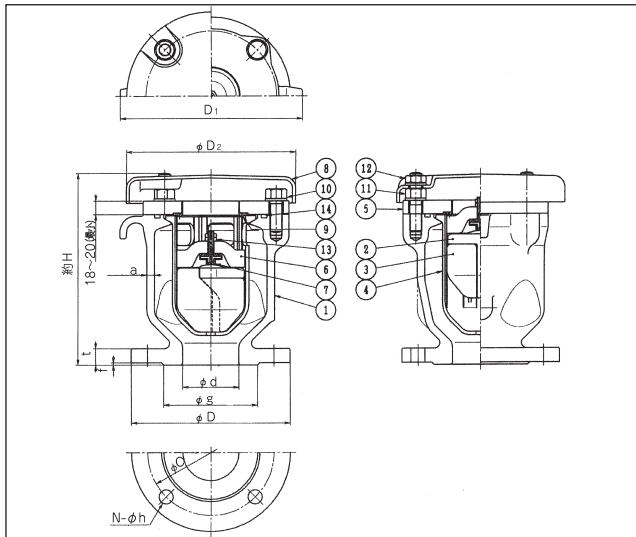
管路の水を排水するとき、遊動弁体とフロート弁体が降下し、多量吸気を行います。

価格

呼び径	2種 (7.5K)	重量 (kg)
75	119,800	17

急速空気弁 (JWWA B 137)

RE-B



主要部材質

品番	部品名称	材料	個数
1	弁箱	FCD450-10	1
2	フロート弁体	ABS	1
3	補助フロート	発砲ゴム	1
4	フロート弁案内	ABS	1
5	フタ	FCD450-10	1
6	遊動弁体	PP	1
7	小空気孔弁座	SBR+C3604B	1
8	カバー	FC200	1
9	大空気孔弁座	SBR	1
10	六角ボルト	SUS304	2
11	植込ボルト・ナット	SUS304	2s
12	六角ナット	SUS304	2
13	六角低ナット	C3604B	2
14	Oリング	NBR	1

寸法

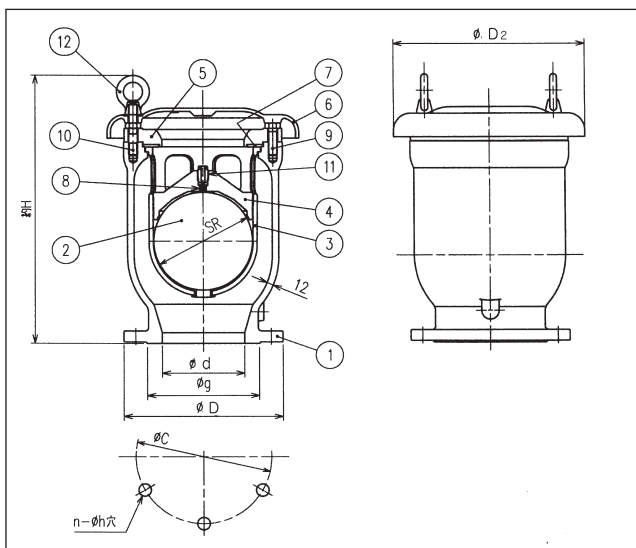
呼び圧力	呼び径	重量 (kg)	d	D	g	C	N	h	t	f	a	D ₁	D ₂	約H
7.5K	75	17	75	211	125	168	4	19	22	3	9	242	225	256
	100	30	100	238	152	195	4	19	21	3	8	267	265	306
10K	75	18	75	185	126	150	8	19	18	2	9	242	225	286
	100	32	100	210	151	175	8	19	18	2	10	280	265	337
16K	75	18	75	200	132	160	8	23	20	2	9	242	225	296
	100	32	100	225	160	185	8	23	22	2	10	280	265	341

価格

単位：円

呼び径	2種 (7.5K)	3種 (10K)	4種 (16K)
75	119,800	125,200	164,600
100	163,400	168,700	213,200

RE-K



主要部材質

品番	部品名称	材料	個数
1	弁箱	FCD450-10	1
2	フロート弁体	SUS316 L	1
3	フロート弁案内	CAC411	1
4	遊動弁体	PE樹脂	1
5	フタ	FCD450-10	1
6	カバー	FC200	1
7	大空気孔弁座	SBR	1
8	小空気孔弁座	SBR+SUS	1
9	六角ボルト	SUS304	6
10	スタッドボルト・ナット	SUS304	2s
11	押さえねじ	PE樹脂	1
12	アイナット	SUS304	2

寸法

呼び圧力	呼び径	重量 (kg)	d	D	g	C	N	h	D ₂	約H	SR
7.5K	150	60	150	290	204	247	6	19	350	350	180
	200	120	200	342	256	299	8	19	470	470	240
10K	150	60	150	280	212	240	8	23	350	350	180
	200	120	200	330	262	290	12	23	470	470	240
16K	150	62	150	305	230	260	12	25	350	350	180
	200	130	200	350	275	305	12	25	470	470	240

価格

単位：円

呼び径	2種 (7.5K)	3種 (10K)	4種 (16K)
150	384,800	397,100	456,500
200	946,200	969,900	1,088,800