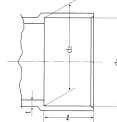


AV大口径継手

塩化ビニル管・継手協会規格 JPPFA AS12

AV VU大口径継手受口の共通寸法

排水・下水配管等の無圧配管に使用します。

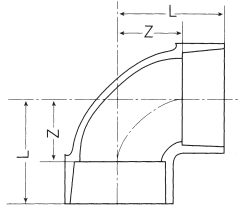
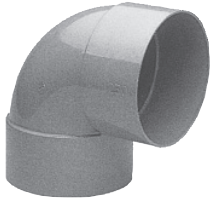


▼AV VU継手の共通寸法

| 呼び径 | d1 | | d2 | | φ | | t |
|-----|--------|-------|--------|-------|------|-----|------|
| | 基本寸法 | 許容差 | 基本寸法 | 許容差 | 基本寸法 | 許容差 | 最小寸法 |
| 200 | 217.00 | -0.55 | 214.70 | ±0.55 | 110 | ±2 | 5.5 |
| 250 | 268.20 | -0.60 | 265.45 | ±0.60 | 130 | ±2 | 6.0 |
| 300 | 319.75 | -0.65 | 316.25 | ±0.65 | 150 | ±2 | 7.2 |

(注) 1. d1及びd2は、直角2方向以上の内径測定値の平均値とする。

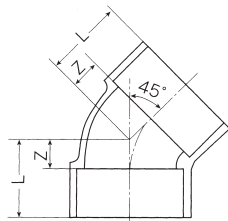
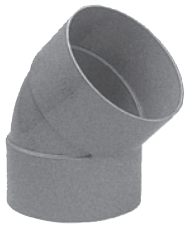
AV90°エルボ VU-DL



| 呼び径 | Z | L |
|-------|-----|-----|
| □ 200 | 115 | 225 |
| □ 250 | 141 | 271 |
| □ 300 | 168 | 318 |

(注) 1. □はAV規格品です。

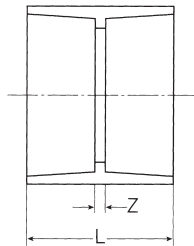
AV45°エルボ VU-45L



| 呼び径 | Z | L |
|-------|----|-----|
| ※ 200 | 56 | 166 |
| ※ 250 | 68 | 198 |
| ※ 300 | 78 | 228 |

(注) 1. ※は塩化ビニル管・継手協会規格品です。

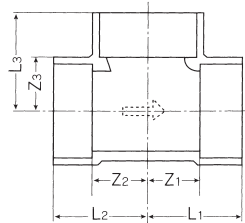
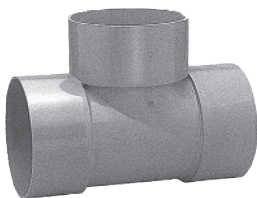
AVソケット VU-DS



| 呼び径 | Z | L |
|-------|---|-----|
| ※ 200 | 5 | 225 |
| ※ 250 | 6 | 266 |
| ※ 300 | 7 | 307 |

(注) 1. ※は塩化ビニル管・継手協会規格品です。

AV90°Y VU-DT



| 呼び径 | Z1 | Z2 | Z3 | L1 | L2 | L3 |
|-------|-----|-----|-----|-----|-----|-----|
| □ 200 | 115 | 116 | 115 | 225 | 226 | 255 |
| □ 250 | 141 | 144 | 141 | 271 | 274 | 271 |
| □ 300 | 168 | 171 | 168 | 318 | 321 | 318 |

(注) 1. 流れの方向を示す矢印を、図のように外側に浮き出しする。
2. □はAV規格品です。

▼大口径VU継手

| 呼び径 | 材質 | U-PVC | | | |
|-------|----|--------|--------|-------|--------|
| | 種類 | DL | 45L | DS | DT |
| 200mm | | 4,900 | 4,210 | 2,950 | 10,210 |
| 250 | | 10,490 | 8,950 | 5,880 | 18,190 |
| 300 | | 19,570 | 19,300 | 9,790 | 40,540 |

(注) FRPライニング品は別途お問い合わせください。