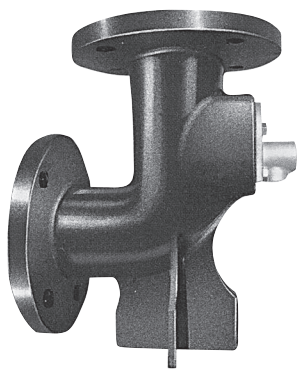


排泥水抜弁 HD型

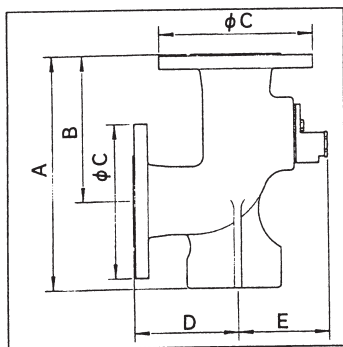


排泥水抜弁は本管工事などで管内に混入した土砂の排出作業後、凍結防止のため自動的に水抜きをする器具です。

特長

- 作業が簡単
制水弁の開閉のみで排泥作業と立上り管の水抜きができます。
- 能率アップ
呼び径が大きいので、排泥量が大きいので、排泥時間を大幅に短縮します。

寸法図



価格

呼び径	50	75
価格	49,700	109,700

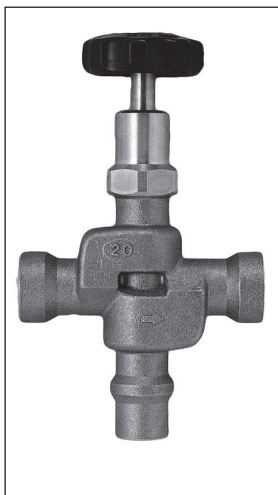
仕様表

呼び径	(mm)	
	50	75
A	298	354
B	223	234
C	155	211
D	113	176
E	104	125
合フランジ	JIS10K	上水道

ドレンバルブ(低損失型)

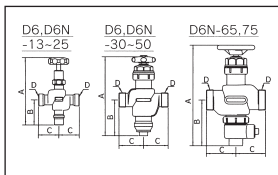
D6 (呼び径 13~50)
DN6 (呼び径 13~75)

※日本水道協会認証登録品 E-65.66



特長

- 逆流防止機構(D6N)
一次側(流入側)が負圧になると逆流防止弁が自動的に上昇して逆流を防止する構造になっています。
- 上部の取替もワンタッチ(呼び径13~25)
上部を電動装置や縦レバーハンドルに取り替える場合でもピストンはそのまま使用できます。
- ハンドル操作が快適
水圧の高低に関係の無いバランスピストン構造なので、ピストンの作動に無理がなく、ハンドル操作が快適です。
- 中間漏水の防止
操作の途中に給水も水抜きもしない「中立」状態を設けているので、中間漏水がありません。
- 流入・流出のネジが2種類(呼び径13~25)
流入・流出がそれぞれ呼び径のメネジと鋼管取付ユニオンを取付けられるオネジの2タイプがあります。
- 豊富なサイズ
呼び径が13~75まであり、配管の口径に合わせて使用できます。
- Oリングの脱落防止構造
水圧が高くてもピストンのOリングが脱落しない構造になっています。



※湯用もあります。

型 式	D6, D6N						D6N	
	呼び径		呼び径		呼び径		呼び径	
	13	20	25	30	40	50	65	75
ストローク	15		25		32		42	
ハンドル回転数	2 ¹ / ₃		4		5		6 ² / ₃	
A	199		207		255		263	
B	74		77.5		118		119	
C	55		60		67		75	
D	55		60		67		75	
D	おねじ	G ³ / ₄	G1	G ¹ / ₄	R1 ¹ / ₄	R1 ¹ / ₂	R2	R2 ¹ / ₂
	めねじ	Rc ¹ / ₂	Rc ³ / ₄	Rc1	-	-	-	-
排水口取付ねじ	Rc ¹ / ₂						Rc1 ¹ / ₄	Rc1 ¹ / ₂

・ねじの記号でGは管用平行ねじ, R.Rcは管要テーパねじです。

価格

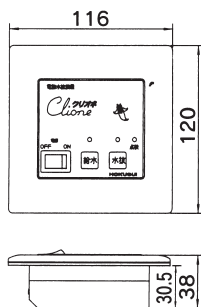
呼び径	D 6	D 6 N
13	16,000	16,000
20	16,000	16,000
25	24,500	24,500
30	63,600	63,600
40	87,800	87,800
50	91,400	91,400
65	—	247,200
75	—	464,800

電動水抜装置 RC-7U クリオネ

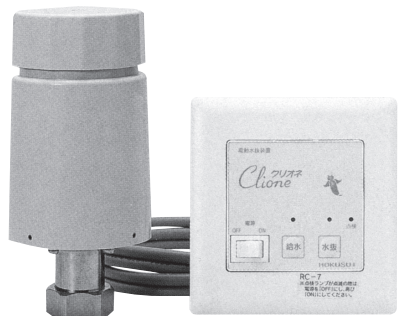
特長

- 一台の操作盤で一台の駆動部分を操作できます。
- ワンタッチ操作で水道凍結を防止します。
- 以上があると点検ランプでお知らせします。
- 待機中の消費電力はわずかです。
- 当社の水抜栓に駆動部を簡単に取付けできます。

埋込型



- ・壁穴の大きさは96mmX96mmです。
- ・埋込ボックスは2コ用スイッチボックスに適合しています。



仕様

型 式	RC-7U	
呼 び 径	13~25	30~100
電 源 電 圧	AC100V 50/60Hz	
消費電力	待機時	1W
	最大	14W
出力電圧	DC18V	
使用周囲温度	-10~+50°C	
重 量	埋込型	160g
	理出型	320g

操作盤埋込型セット

型 式	呼 び 径	セット価格	備 考
RC-U	13 20 25	57,400	駆動部コード10m付(2芯) コード1m増(500円) 埋込ボックス付 水抜栓・バルブ本体は除く
	30	75,600	
	40 50	96,600	
	65 75	157,300	
	100	197,400	

操作部

型 式	呼 び 径	価 格	備 考
操作盤	13 20 25	24,700	露出型4,000円増
	30~100	27,300	