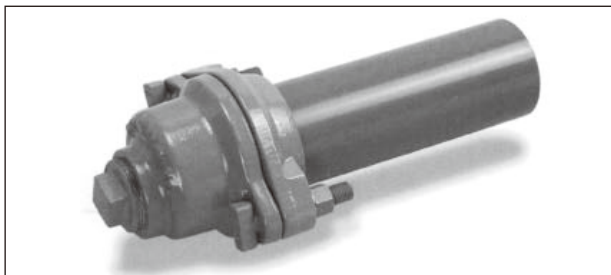


## 管帽

### 管帽塩化ビニル管用 SQVK (硬質塩化ビニル管 (鋼管) 用管帽)

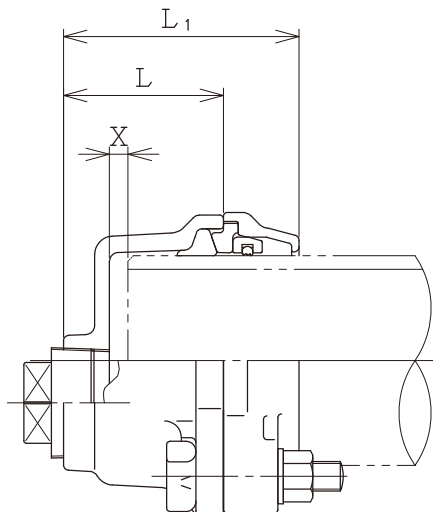


※内外面粉体塗装

単位: mm

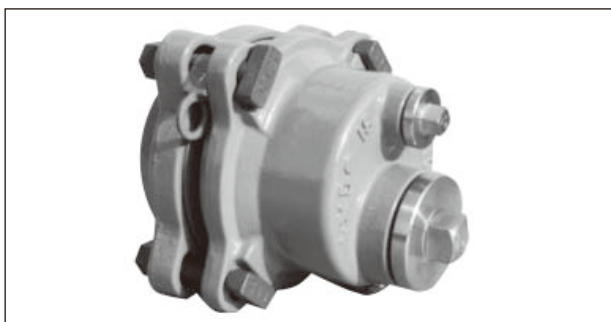
呼び径	価格	重量(kg)	L	L1	X
40	18,170	2.8	74	109.5	11.5
50	18,570	3.3			
75	20,440	6.0	85	126.0	6
100	26,110	6.9	87	128.0	3
125	34,360	8.0	91	139.0	4
150	35,270	11.5	93	141.0	6
200	62,510	16.5	95	149.0	4

※呼び径40につきましては、工場在庫になりますので納期お問い合わせ下さい。  
 ※ステンレス鋼管にご使用の場合は、ステンレス鋼管用スーパークイックをご使用ください。専用爪リングに交換しなければならない為、ステンレス鋼管用と必ずご明記ください。加算額はP198をご参照ください。



## P管帽 PKB

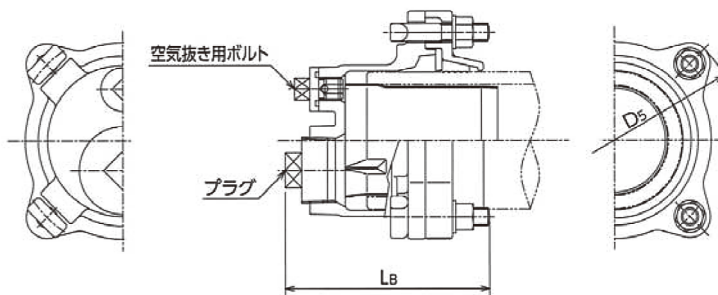
### (水道配水用ポリエチレン管用管帽)



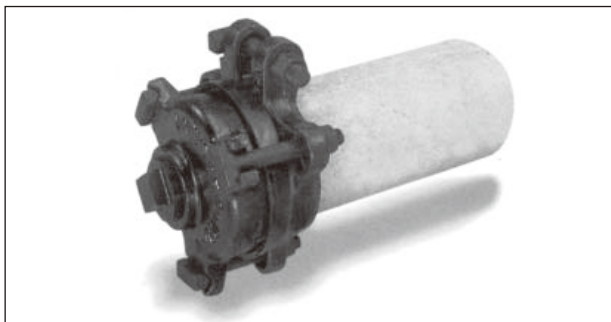
※内外面粉体塗装

単位: mm

呼び径	価格	重量	D5	Lb	プラグ	空気抜き用ボルト
50	32,870	3.2	168	183.0	—	G1
75	41,520	5.9	200	189.0	R2	—
100	57,130	9.1	235	187.0		G1/2
150	85,490	14.7	290	194.0		G1
200	181,870	27.9	387	211.0		
250	557,970	46.5	460	233.0		



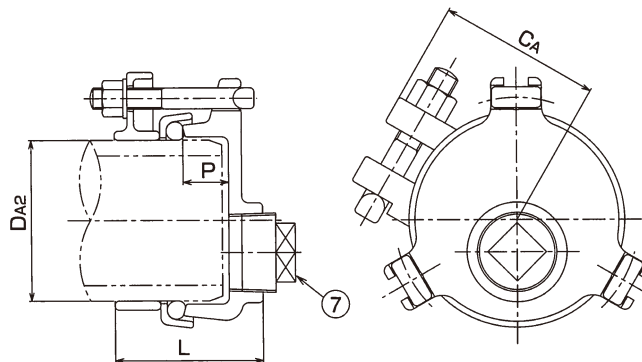
## 管帽石綿管用 AAKNP (石綿管用管帽 離脱防止金具付挿口・切管兼用)



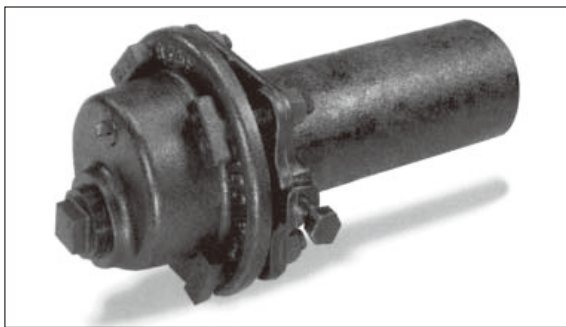
※通水部分体塗装 ※抜け出し防止の防護を必ず併用してください。  
 ※挿口部、切管部を問わず使用出来ます。

単位: mm

呼び径	価格	重量(kg)	DA2	CA	L	P	⑦プラグ
75	20,830	4.8	95~98	98	105	32.0	R2(50A)
100	23,410	7.0	124~127	127	115	35.0	
125	30,490	8.8	153~156	143	106	33.5	
150	34,360	11.0	182~186	158	111	37.0	
200	43,630	16.8	242~246	200	116		

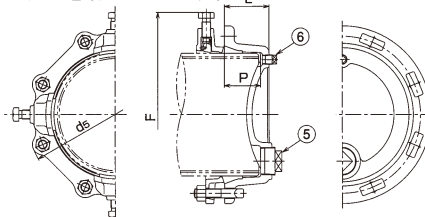


管帽鑄鉄管用 MCKP-KG (ダクタイト鑄鉄管用管帽 離脱防止押輪付)



・特徴

ダクタイト鑄鉄管との接合形式は、離脱防止押輪CMB、ゴム輪、T頭ボルトを用いたメカニカルジョイント形式で、接合部は、K形になっています。  
水抜き用プラグを有しています。



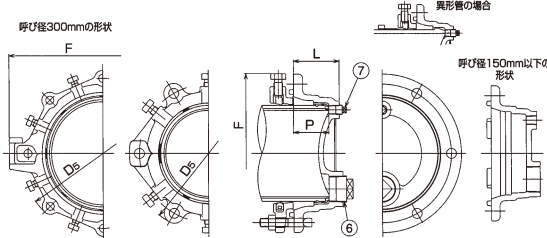
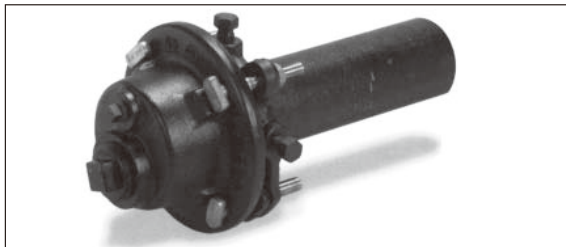
※K形 通水粉体塗装

単位：mm

呼び径	価格	重量	d5	L	P	F	⑤プラグ	⑥プラグ
75	31,020	9.4	197	92	80	258	R2(50A)	R1/4(8A)
100	38,990	12.8	232			295		
150	57,550	18.8	287			346		
200	73,830	25.0	338			402		
250	100,570	33.5	394	99	110	454	R1(25A)	
300	130,410	46.1	445	132		505		
350	183,410	63.5	504	136		556		
400	288,930	79.9	558	139		606		
450	372,970	101.3	613	142		657		
500	464,610	119.8	664			708		
600	559,770	161.0	771			811		

※S50用管帽もございます。お問い合わせください。

管帽鑄鉄管用 NS形用 MCKP-NS (ダクタイト鑄鉄管用管帽 (NS用) 離脱防止押輪付)

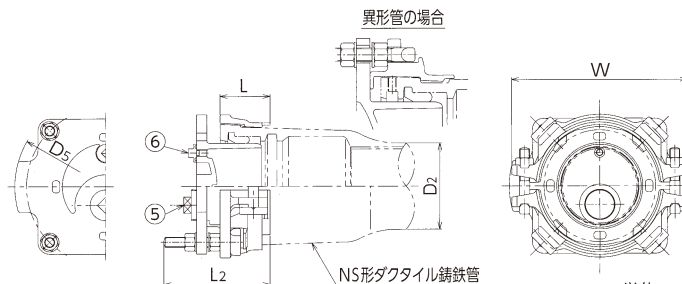


単位：mm

呼び径	価格				d5	L	P	F	⑥プラグ	⑦プラグ
	本体		付属品付※							
	MCKP-NS	重量	MCKP-NS-S	重量						
75	47,910	11.4	63,470	12.4	224	103	81	229	R2(50A)	R1/4(8A)
100	58,370	14.2	77,500	16.2	255	105		260		R1/2(15A)
150	78,730	19.8	106,170	21.9	310			313		
200	101,580	27.8	132,400	30.0	364	366				
250	129,350	37.8	169,580	41.5	416	116	87	419	R1(25A)	
300	155,030	53.6	203,480	57.1	477			539		
350	211,970	68.9	253,690	72.9	528			590		
400	334,780	80.8	384,320	86.0	582			644		
450	362,550	99.3	413,400	104.4	633		695			

※通水粉体塗装 ※SII形用ゴム輪・ボルト・ナットを含みます。

管栓 鑄鉄管用 NS形 MCSP-NS, MCSP-NSI

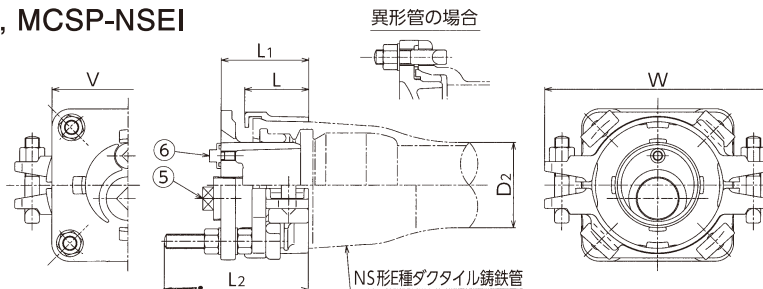
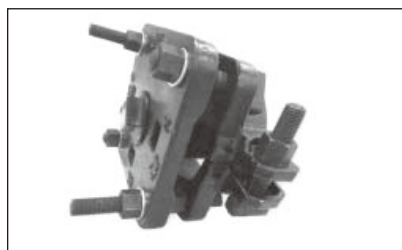


単位：mm

呼び径	価格				D2	D5	L	L2	W	⑤プラグ	⑥空気抜き用ボルト
	直管用		異形管用								
	MCSP-NS	重量	MCSP-NSI	重量							
75 空気抜き付	49,760	13.5			93.0	249	82.0	189.0	242	R1(25)	G1/4
75		14.0									
100	66,130	23.0			118.0	303	87.5	208.5	309	R2(50)	G1/4
150		33.0									
200	106,870	40.0			220.0	407	97.5	216.5	397		G1/2
250		53.0									
300	190,840	71.7	148,360	35.3	322.8	501	140.0	288.0	561	G1(25)	
350	225,460	83.4	174,830	43.3	374.0	558		287.0	613		
400	327,110	109.6	206,510	57.3	425.6	614	145.0	291.0	686		
450	361,360	123.4	231,250	68.3	476.8	665		301.0	733		

※呼び径75~250は直管・異形管兼用です。なお継ぎ輪には使用できません。呼び径300以上は継ぎ輪にも使用可能です。 ※呼び径75(空気抜き付)の形式はMCSP-NS/Aです。

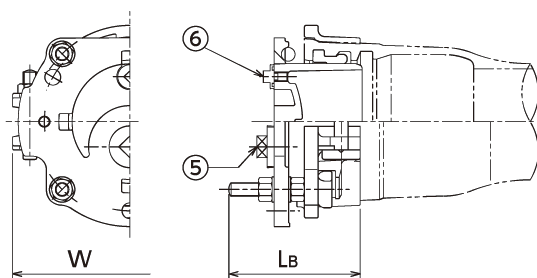
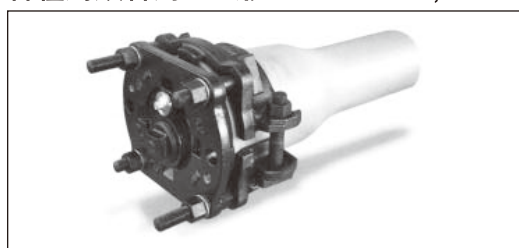
## 管栓铸铁管用 NS形E種 MCSP-NSE, MCSP-NSEI



単位: mm

呼び径	価 格				D2	L	L1	L2	V	W	⑤プラグ	⑥空気抜き用 ボルト
	直管用		異形管用									
	MCSP-NSE	重 量	MCSP-NSEI	重 量								
75	<b>47,280</b>	11.0	<b>24,700</b>	4.72	93	71.5	98	167	178.5	258	R2(50)	G1/4
100	<b>62,820</b>	17.0	<b>31,400</b>	6.51	118	88.5	121	199	210.5	313		
150	<b>85,690</b>	24.0	<b>44,490</b>	11.2	169	93.0	125	202	249.5	351		

## 管栓铸铁管用 GX形 MCSP-GX, MCSP-GXI



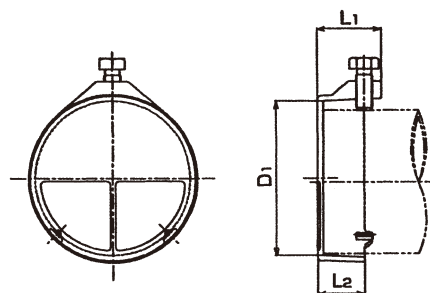
単位: mm

呼び径	価 格				Lb	W	⑤プラグ	⑥空気抜き用 ボルト
	直管用		異形管用					
	MCSP-GX	重 量	MCSP-GXI	重 量				
75	<b>44,340</b>	10.4	<b>30,080</b>	5.5	167.5	249	R2(50A)	—
100	<b>66,490</b>	16.5	<b>45,520</b>	7.8	199.0	307		G1/4(8A)
150	<b>85,310</b>	24.0	<b>58,370</b>	13.3	201.0	341		G1/2(15A)
200	<b>109,410</b>	31.3	<b>79,140</b>	18.4	208.0	391		G1(25)
250	<b>139,710</b>	42.2	<b>102,300</b>	25.0	212.0	474		
300	<b>199,730</b>	66.6	<b>159,470</b>	38.1	290.0	546		
350	<b>239,870</b>	80.4	<b>185,730</b>	45.2	295.0	631		
400	<b>344,110</b>	101.2	<b>217,560</b>	61.5	295.0	686		

※直管用は本体のみの価格です。

※異形管用はボルト・ナット及びゴム輪を含みます。

## 挿し口簡易栓铸铁管用 KSEN-C, KSEN-CS



単位: mm

呼び径	価 格				L1	L2	D1
	本体		ゴム付				
	KSEN-C	重 量	KSEN-CS	重 量			
75	<b>7,610</b>	1.4	<b>8,540</b>	1.4	75	55	102
100	<b>10,720</b>	1.9	<b>12,080</b>	1.9	75	55	129
150	<b>13,750</b>	2.8	<b>15,860</b>	2.8	75	55	182
200	<b>19,810</b>	4.3	<b>22,990</b>	4.3	75	55	236
250	<b>25,060</b>	5.6	<b>29,260</b>	5.6	75	55	289
300	<b>34,500</b>	9.2	<b>39,700</b>	9.2	85	65	342

※外部からの雨水の浸入を防ぐ場合には、ゴムスポンジ付をご使用ください。 ※水圧はかかりません。