

# 不断水管路内調査工法

## ・特長

1. 管路内部を精度の高い調査カメラで映し出すので、映像として目で確認できます。
2. コスモの不断水工法により、断水することなく調べたい箇所に調査カメラを挿入できます。
3. 管路内の状況を的確に知ることにより、早めの対応ができます。

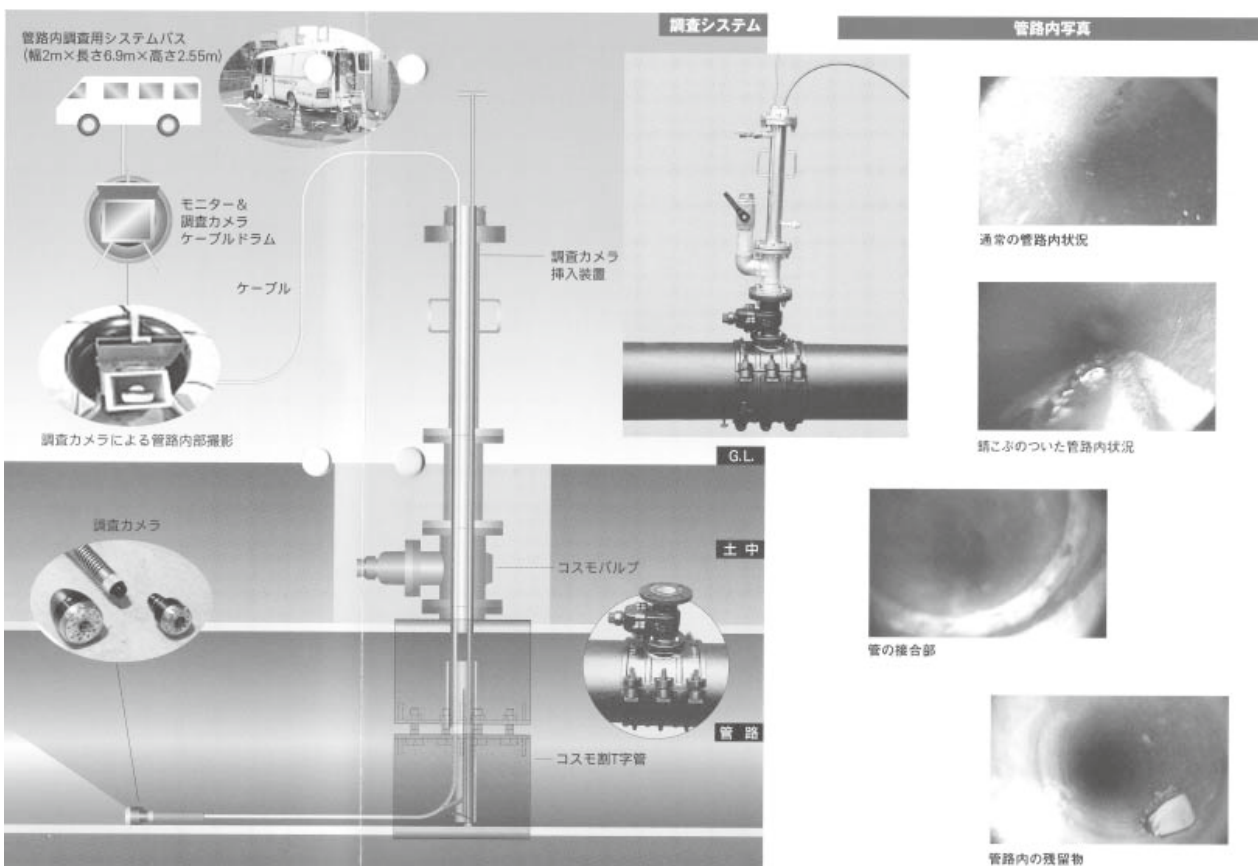


■作業状況



■管路内写真

## ■調査システム



## ■仕様

最大挿入距離	60m
耐圧	使用水圧0.75PMa
対象管種	水道用鋳鉄管
	水道用鋼管
	水道用ポリ塩化ビニル管
	水道用ポリエチレン管
対象管径	呼び径75~600

※価格等につきましては弊社までお問い合わせ下さい。