

FRPマンホール蓋

軽い・錆びない・腐らない

※標準色:グレー・黒・グリーン

(その他の色につきましては、別途ご相談ください)

| | 簡易防臭 | 簡易防水 (ボルト締め) | 簡易防水 (押え金具) |
|-----|------|--------------|-------------|
| 角座型 | | | |
| 丸座型 | | | |

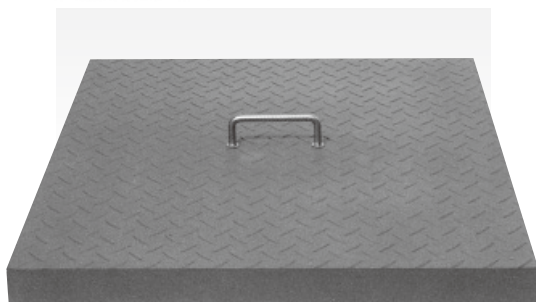
接続部断面図

| | 簡易防臭 | 簡易防水 (ボルト締め) | 簡易防水 (押え金具) | 簡易防水 (押え金具・南京錠付) |
|-----|------|--------------|-------------|------------------|
| 角座型 | | | | |
| 丸座型 | | | | |

| 口径 | 荷量 | 角座 | | | | 丸座 | | | |
|------|------|---------|---------------|--------------|-------------|---------|---------------|--------------|-------------|
| | | 簡易防臭 | 簡易防水 ボルト締め | 簡易防水 抑え金具 | 簡易防水 南京錠 | 簡易防臭 | 簡易防水 ボルト締め | 簡易防水 抑え金具 | 簡易防水 南京錠 |
| 300 | T-2 | 12,700 | 36,700 | 37,200 | 43,500 | 12,000 | 36,100 | 58,400 | 72,600 |
| | T-4 | 17,200 | 41,400 | 41,900 | - | 16,400 | 40,500 | 62,800 | - |
| | T-6 | 32,000 | 56,200 | - | - | 30,600 | 54,800 | - | - |
| 350 | T-2 | 15,800 | 39,800 | 40,500 | 46,600 | 14,900 | 38,900 | 61,300 | 75,400 |
| | T-4 | 21,500 | 45,700 | 46,200 | - | 20,800 | 45,000 | 67,300 | - |
| | T-6 | 35,300 | 59,600 | - | - | 33,800 | 58,200 | - | - |
| 400 | T-2 | 19,500 | 43,700 | 44,100 | 50,400 | 17,900 | 41,900 | 64,300 | 78,400 |
| | T-4 | 25,400 | 49,600 | 50,000 | - | 23,600 | 47,800 | 70,000 | - |
| | T-6 | 41,000 | 65,300 | 65,600 | - | 39,200 | 63,500 | 85,600 | - |
| 450 | T-2 | 23,200 | 47,200 | 47,800 | 46,800 | 21,400 | 45,500 | 67,900 | 82,100 |
| | T-4 | 30,300 | 54,500 | 54,900 | - | 28,600 | 53,000 | 75,200 | - |
| | T-6 | 45,000 | 69,300 | 69,600 | - | 42,900 | 67,400 | 89,500 | - |
| | T-10 | 55,400 | 79,900 | - | - | 51,400 | 75,800 | - | - |
| | T-20 | - | 138,900 | 138,500 | - | - | 135,000 | 156,600 | - |
| 500 | T-2 | 31,000 | 55,300 | 54,400 | 61,100 | 27,700 | 51,800 | 65,800 | 76,500 |
| | T-4 | 40,500 | 64,800 | 63,900 | - | 37,000 | 61,300 | 79,100 | - |
| | T-6 | 59,300 | 83,800 | 82,700 | - | 55,800 | 80,400 | 94,000 | - |
| | T-10 | 73,000 | 97,500 | 96,500 | - | 69,700 | 94,300 | 107,900 | - |
| | T-20 | - | 167,500 | 165,700 | - | - | 159,800 | 172,800 | - |
| 600 | T-2 | 42,700 | 67,100 | 66,200 | 72,800 | 35,400 | 59,700 | 73,600 | 84,200 |
| | T-4 | 51,100 | 75,600 | 74,700 | - | 43,700 | 68,000 | 81,900 | - |
| | T-6 | 85,300 | 110,000 | 108,700 | - | 78,000 | 102,700 | 116,300 | - |
| | T-10 | 104,800 | 129,700 | 128,200 | - | 97,500 | 122,400 | 135,600 | - |
| | T-20 | - | 188,700 | 186,700 | - | - | 181,400 | 194,100 | - |
| 700 | T-2 | - | - | - | - | 148,000 | 170,300 | 195,400 | 215,500 |
| | T-6 | - | - | - | - | 151,000 | 188,400 | 198,400 | - |
| | T-10 | - | - | - | - | 162,700 | 200,200 | 210,100 | - |
| | T-20 | - | - | - | - | - | 313,300 | 334,300 | - |
| 750 | T-2 | 163,100 | 200,600 | - | - | 148,800 | 186,200 | 196,300 | 216,400 |
| | T-6 | 179,800 | 217,500 | - | - | 165,500 | 203,100 | 213,000 | - |
| | T-10 | 196,700 | 234,600 | - | - | 182,400 | 220,100 | 229,900 | - |
| | T-20 | - | 372,400 | - | - | - | 357,900 | 378,500 | - |
| 900 | T-2 | 187,100 | 209,900 | 258,600 | 265,800 | 169,400 | 192,100 | 268,200 | 283,800 |
| | T-6 | 238,100 | 276,300 | 309,600 | - | 220,300 | 258,400 | 319,200 | - |
| | T-10 | 262,600 | 301,100 | 334,100 | - | 242,600 | 281,000 | 341,400 | - |
| | T-20 | - | 522,500 | 565,500 | - | - | 502,200 | 572,800 | - |
| 1000 | T-2 | - | - | - | - | 276,700 | 300,200 | 375,500 | 391,100 |
| | T-6 | - | - | - | - | 288,000 | 326,600 | 386,800 | - |
| | T-10 | - | - | - | - | 314,600 | 353,600 | 413,600 | - |
| | T-20 | - | - | - | - | - | 575,200 | 645,000 | - |

FK カバータイプ

■ 角形タイプ



※ 1枚タイプ蓋の最大寸法は、1,460mm×2,960mmまでです。
それ以上の寸法は分割タイプとなります。

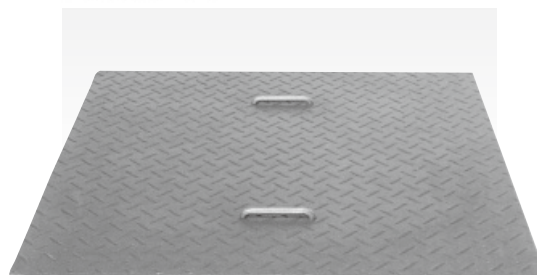
■ 円形タイプ



※ 1枚タイプ蓋の最大寸法は、φ1,460mmまでです。
それ以上の寸法は分割タイプとなります。

FFフラットタイプ

■ 角形タイプ



※ 1枚タイプ蓋の最大寸法は、1,460mm×2,960mmまでです。
それ以上の寸法は分割タイプとなります。

■ 円形タイプ



※ 1枚タイプ蓋の最大寸法は、φ1,460mmまでです。
それ以上の寸法は分割タイプとなります。

1 蓋タイプ

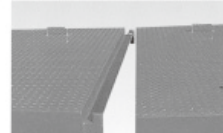
■ フラットタイプ (FF)



■ カバータイプ (FK)



■ 分割タイプもあります。



FF:簡易防水 FK:完全防水

2 色調

グリーン、ブルー、グレーの3色から、現場にあわせてお選びいただけます。

※その他、指定色の場合は、日本塗料工業会（日塗工）の記号をお申し出ください。

3 取手

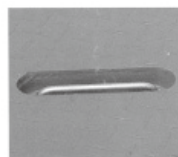
3種類の取手のタイプからお選びください。



● 固定取手



● 落とし込み (A)



● 落とし込み (B)

4 鍵付



● 掛金式



● 鎖式

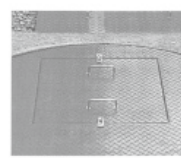
5 通気口付



● その他の製作一例



● ヒンジ付



● 点検口付

FRP製蓋の特徴

■ 錆びない

耐食性・耐薬品性に優れたFRP（ガラス繊維強化ポリエステル）製なので、赤さび・腐食の発生がないため、塗り直しの必要がありません。長い間きれいな外観を保ちます。

■ 軽量

重量は鋳鉄製、鋼板製の約1/3～1/5の軽さなので、保守点検などの管理作業もラクです。

■ 強い

FRPは機械的強度・耐候性に優れ、高強度を維持します。

積雪1mlは、3.0KN/m²
(300kgf/m²)換算

■ ご希望に合わせて設計、製作。

寸法、形状、強度、色調など、全て現場にあわせて、設計・製作いたします。新設はもちろん、既設現場での特殊な形状、仕様にも応じられます。