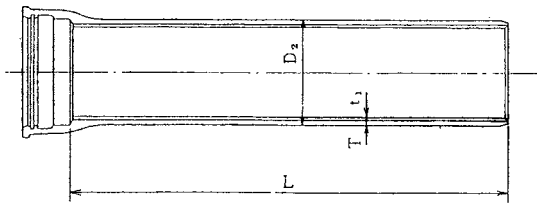


# T形ダクタイトイル鑄鉄管 (寸法図)

直部

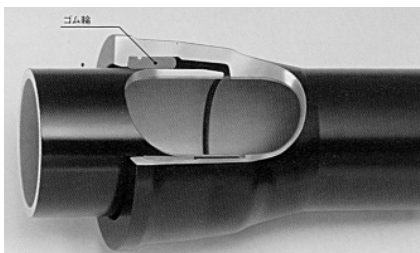


受口内面のゴム輪をセットし、挿し口を挿入するだけで接合できる、プッシュオンタイプの継手です。継手部は可撓性・水密性に優れており、多少の地盤変動や外荷重による振動・伸縮なども吸収します。

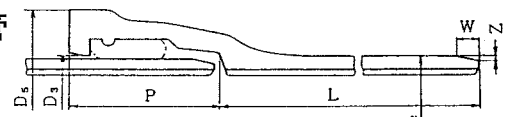
単位：mm

呼び径	外径	管厚		ライニング厚	有効長	質量 (kg)		
		D <sub>1</sub>	D <sub>3</sub>			1本当り		
D	D <sub>2</sub>	D <sub>1</sub>	D <sub>3</sub>	t <sub>1</sub>	L	D <sub>1</sub>	D <sub>3</sub>	ライニング
75	93.0	7.5	6.0	4	4,000	61.3	50.6	8.93
100	118.0	7.5	6.0	4	4,000	79.6	65.4	11.9
150	169.0	7.5	6.0	4	5,000	144	117	22.6
200	220.0	7.5	6.0	4	5,000	190	156	30.3
250	271.6	7.5	6.0	4	5,000	237	194	38.1
300	322.8	7.5	6.5	6	6,000	336	294	81.9
350	374.0	7.5	6.5	6	6,000	395	346	95.8
400	425.6	8.5	7.0	6	6,000	505	423	109
450	476.8	9.0	7.5	6	6,000	600	507	123
500	528.0	9.5	8.0	6	6,000	702	599	137

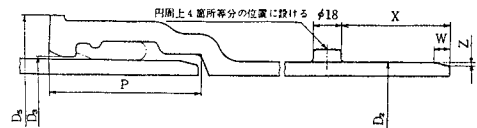
接合部詳細



直管



異形管



単位：mm

直管

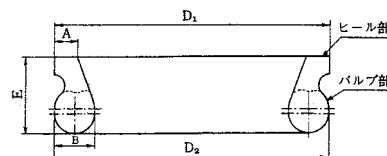
呼び径	外径	各部寸法					質量 (kg)	
		D <sub>3</sub>	D <sub>5</sub>	P	W	Z	受口突部	
D	D <sub>2</sub>	D <sub>3</sub>	D <sub>5</sub>	P	W	Z	受口突部	
75	93.0	95.8	144	84	9.5	3.2	3.73	
100	118.0	120.8	174	87	9.5	3.2	5.11	
150	169.0	171.8	228	88	9.5	3.2	7.63	
200	220.0	223.0	282	105	9.5	3.2	11.5	
250	271.6	274.6	334	114	9.5	3.2	15.0	
300	322.8	325.8	386	115	9.5	3.2	17.3	
350	374.0	377.6	450	130	14.0	5.0	24.4	
400	425.6	429.2	502	130	14.0	5.0	27.6	
450	476.8	480.4	555	130	14.0	5.0	32.8	
500	528.0	531.6	608	135	14.0	5.0	37.9	

異形管

単位：mm

呼び径	外径	各部寸法						質量 (kg)
		D <sub>3</sub>	D <sub>5</sub>	P	W	Z	X	受口突部
D	D <sub>2</sub>	D <sub>3</sub>	D <sub>5</sub>	P	W	Z	X	受口突部
75	93.0	95.8	144	76.5	9.5	3.2	157	3.61
100	118.0	120.8	174	82.3	9.5	3.2	162	4.97
150	169.0	171.8	228	87.8	9.5	3.2	168	7.26
200	220.0	223.0	282	95.2	9.5	3.2	173	10.9
250	271.6	274.6	334	97.8	9.5	3.2	176	13.6

T形ゴム輪



単位：mm

呼び径	各部寸法				
	D <sub>1</sub>	D <sub>2</sub>	A	B	E
75	112.1	112.1	6.4	12.8	21.6
100	141.9	141.9	7.9	15.2	25.4
150	193.4	193.4	7.9	15.2	25.4
200	247.9	247.9	10.4	18.0	30.7
250	300.0	300.0	10.4	18.0	33.0
300	351.8	351.8	10.4	18.0	33.0
350	414.6	414.6	14.0	25.4	41.9
400	466.5	466.5	14.0	25.4	41.9
450	518.2	518.2	14.0	25.4	41.9
500	569.9	569.9	14.0	25.4	41.9

# T形ダクタイトル鑄鉄管

## 直管価格（t 当り）

形式	呼び径	管種(モルタルライニング)		呼び径	管種(内面粉体)	
		1種	3種		1種	3種
T形	75~100	419,000	418,000	75~100	419,000	463,000
	150	416,000	418,000	150	416,000	461,000
	200~250	416,000	461,000	200~250	416,000	461,000
	300~400	415,000	435,000	300~400	484,000	508,000
	450~600	408,000	427,000	450~600	476,000	501,000
	700~800	394,000	414,000	700~800	463,000	487,000
	900~1000	341,000	359,000	900~1000	425,000	446,000

## 1種管価格

呼び径	質量(kg)	モルタルライニング 1本当り価格	内面粉体 1本当り価格	T形 ゴム輪価格
75×4,000	61.3	25,680	25,680	810
100×4,000	79.6	33,350	33,350	1,130
150×5,000	144	59,900	59,900	1,580
200×5,000	190	79,040	79,040	2,050
250×5,000	237	98,590	98,590	2,760
300×6,000	336	139,440	162,620	4,950
350×6,000	395	163,930	191,180	5,850
400×6,000	505	209,580	244,420	6,770
450×6,000	600	244,800	285,600	9,030
500×6,000	702	286,420	334,150	7,240

※直管価格には、ゴム輪の価格が含まれております。

## 3種管価格

呼び径	質量(kg)	モルタルライニング 1本当り価格	内面粉体 1本当り価格	T形 ゴム輪価格
75×4,000	50.6	21,150	23,430	810
100×4,000	65.4	27,340	30,280	1,130
150×5,000	117	48,910	53,940	1,580
200×5,000	156	71,920	71,920	2,050
250×5,000	194	89,430	89,430	2,760
300×6,000	294	127,890	149,350	4,950
350×6,000	346	150,510	175,770	5,850
400×6,000	423	184,010	214,880	6,770
450×6,000	507	216,490	254,010	9,030
500×6,000	599	255,770	299,360	7,240

※直管価格には、ゴム輪の価格が含まれております。

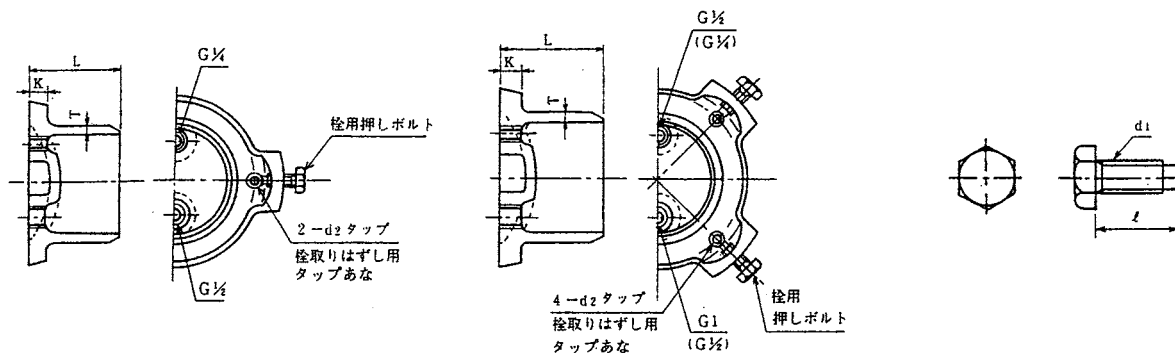
# T形栓〈2類〉

呼び径75・100mm

呼び径150~200mm

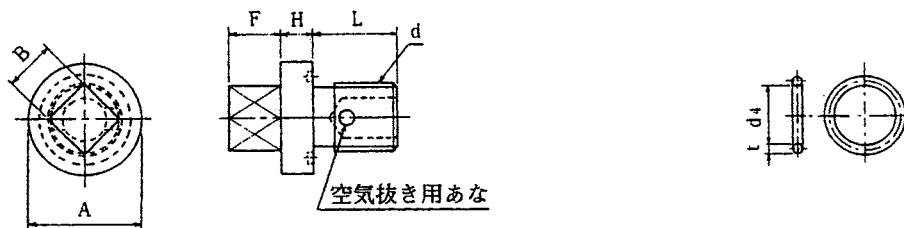
# 株式会社ハズ

栓用押しボルト (SUS 304)



空気抜き用ボルト  
(SUS 304)

シーリング  
(SBR I A・70)



空気抜き用あな

単位：mm

空気抜き用ボルト						シーリング	
ねじの呼び	各部寸法					各部寸法	
d	A	B	F	H	L	t	d <sub>4</sub>
G <sup>1</sup> / <sub>4</sub>	35	12	10	6	21	5	19
G <sup>1</sup> / <sub>2</sub>	40	14	12	8	22	5	21
G 1	55	22	14	10	27	5	35

単位：mm

呼び径	価格	質量 (kg)	管厚	各部寸法			栓用押しボルト	
			T	K	L	d <sub>2</sub>	d <sub>1</sub>	φ
75	11,320	2.99	8.5	18	85	M12	M16	35
100	13,400	4.53	8.5	19	94	M12	M20	35
150	18,910	8.23	9.0	20	94	M16	M20	40

注1. 上記価格は、接合部品を含まない本体のみの価格です。  
 注2. 内面塗装はエポキシ樹脂粉末塗装。外面塗装は水道用合成樹脂塗装です。  
 注3. この栓の最大使用静水圧は、0.75MPaとします。  
 注4. タップあなのねじは、JIS B 0202の管用平行ねじとします。  
 なお、栓には、シーリングをセットした空気抜き用及び水抜き用ボルトを取付けてください。  
 注5. 専用押しボルトの頭部の厚さは、JIS B 1180の附属書1に示す並以上とします。