

埋設用フレキシブルメタルホース

## キリマワシフレキ



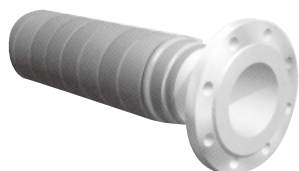
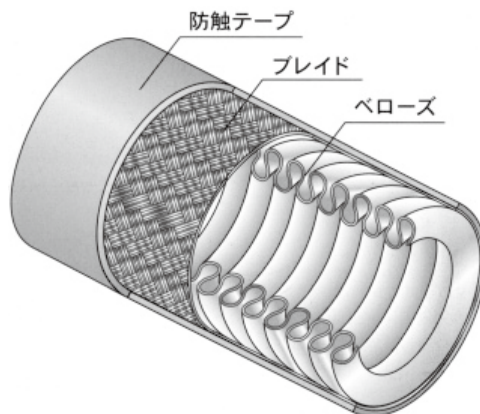
## キリマワシフレキの優れた特長

1. 手で曲げられ、現場での角度調節が自在です。
2. 簡単な施工で、作業時間を大幅に短縮できます。
3. 地震から、配管を守ります。
4. 狭い場所での配管が容易です。
5. どんな管種にも接続可能です。
6. 軽量のため、現場取り扱いが容易です。
7. オールステンレス製のため耐久性が抜群です。

## 製作範囲

口 径 40A～350A  
接続金具 フランジ、K形継手、  
NS形継手、塩ビ管継手、  
ポリ管継手  
標準長 3000L（全長）  
仕様に応じて500L単位で  
最大10000Lまで製作可能です。

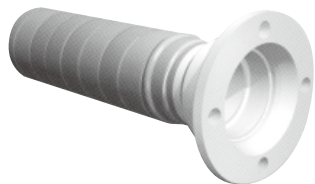
## キリマワシフレキ断面図



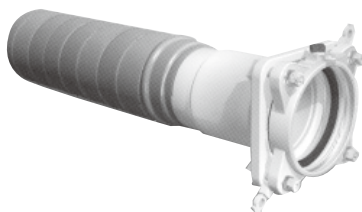
フランジ  
(上水/10K)



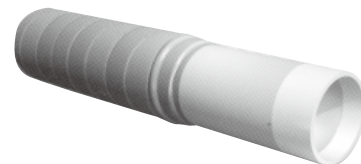
GX形挿口



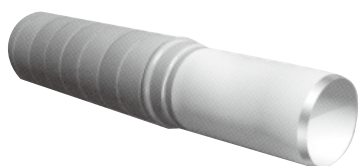
K形受口



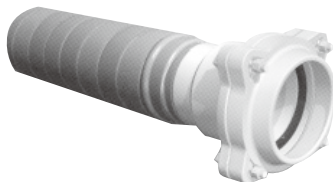
塩ビ管メカ受口



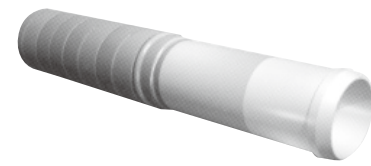
K形挿口



塩ビ管メカ挿口



ポリ管受口



NS形挿口