

TSJ/ER型

耐震型ワンタッチ式溶接レス ステンレス鋼鋼管継手



1.鋼管(溶接継手)より高強度

鋼管(溶接継手)より引張強度や曲げ強度が優れています。※Sch10s相当

2.施工時間の大幅短縮でコスト削減

現地での溶接が不要で工期が極めて短時間になります。

3.溶接不要のワンタッチ式で簡単施工

受口に挿し口を挿入し、ロックバンドを挿入するだけで観覧に接続できます。

4.優れた耐久性

シール材として多くの実績のある耐塩素EPDMゴムを使用、パッキンの促進劣化試験より、100年以上寿命が期待できます。

5.ステンレス製のためメンテナンスフリー・長寿命化

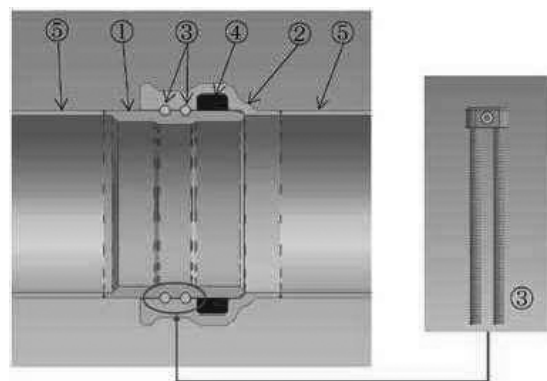
耐食性、耐衝撃性に優れ、常温では100年以上の寿命が期待できます。(ステンレス協会技術資料より)

■仕様

サイズ	50A	80A	100A	150A	200A
重量(kg) (水含む4m1本当り)	27.4	50.6	75.0	146.3	248.8
最高使用圧力	2MPa				
使用温度範囲	0℃～60℃				
材質	SUS304/SUS316				
許容撓み角	0.4°				
用途	橋梁添架管・場内施設配管				



■構造図



番号	品名	材質
①	継手「挿し口」	SUS304/SUS316 L
②	継手「受口」	SUS304/SUS316 L
③	ロックバンド	SUS316
④	ゴムパッキン	耐塩素 EPDM
⑤	鋼管	SUS304/SUS316(Sch10s標準) ※Sch20sへの対応可

■施工手順

