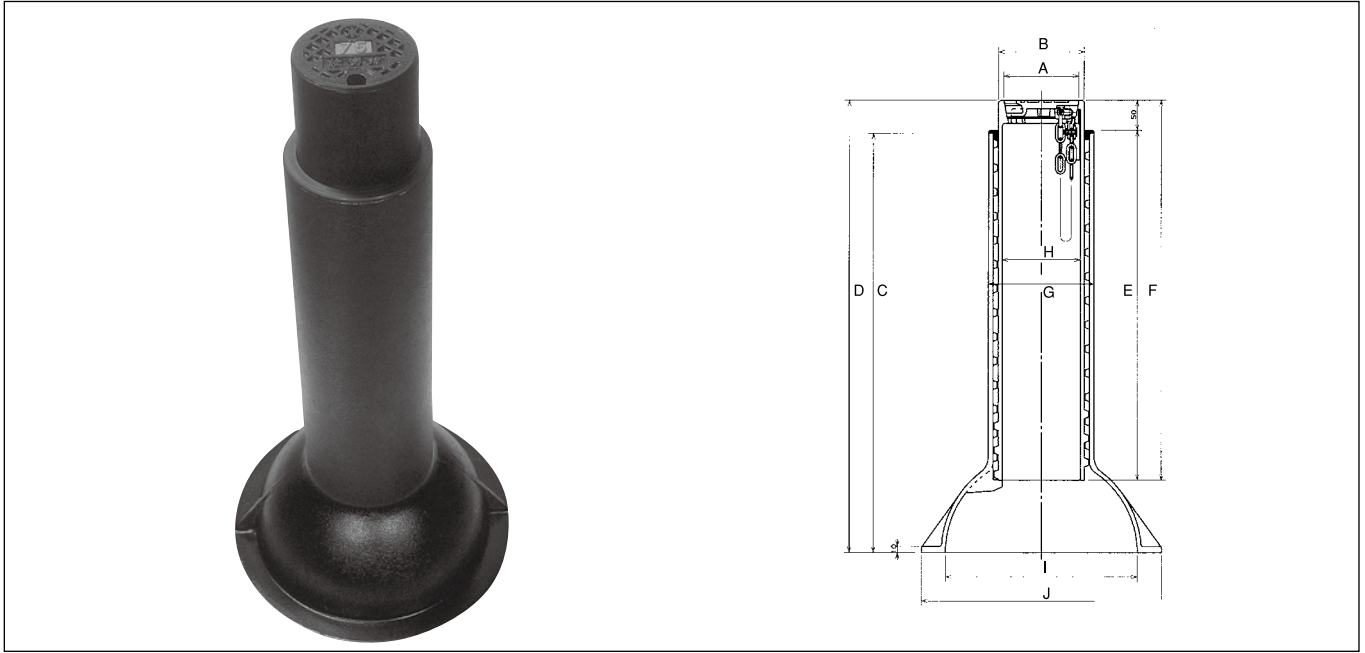


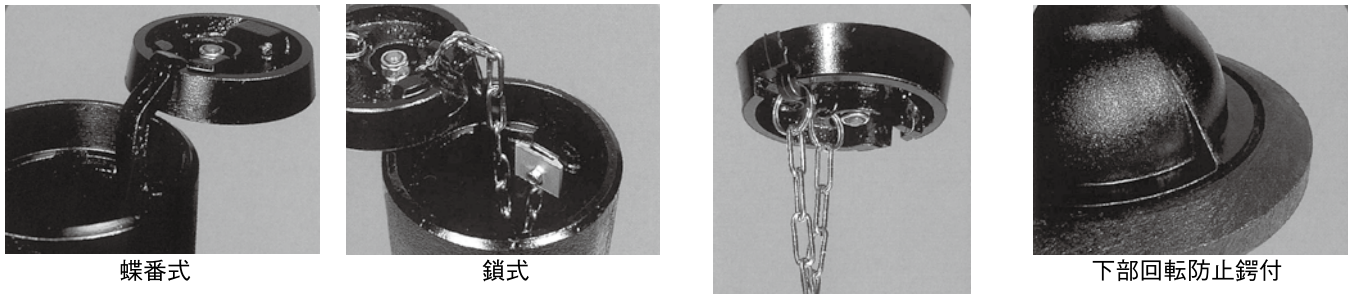
ネジ式弁筐

凍上防止仕様

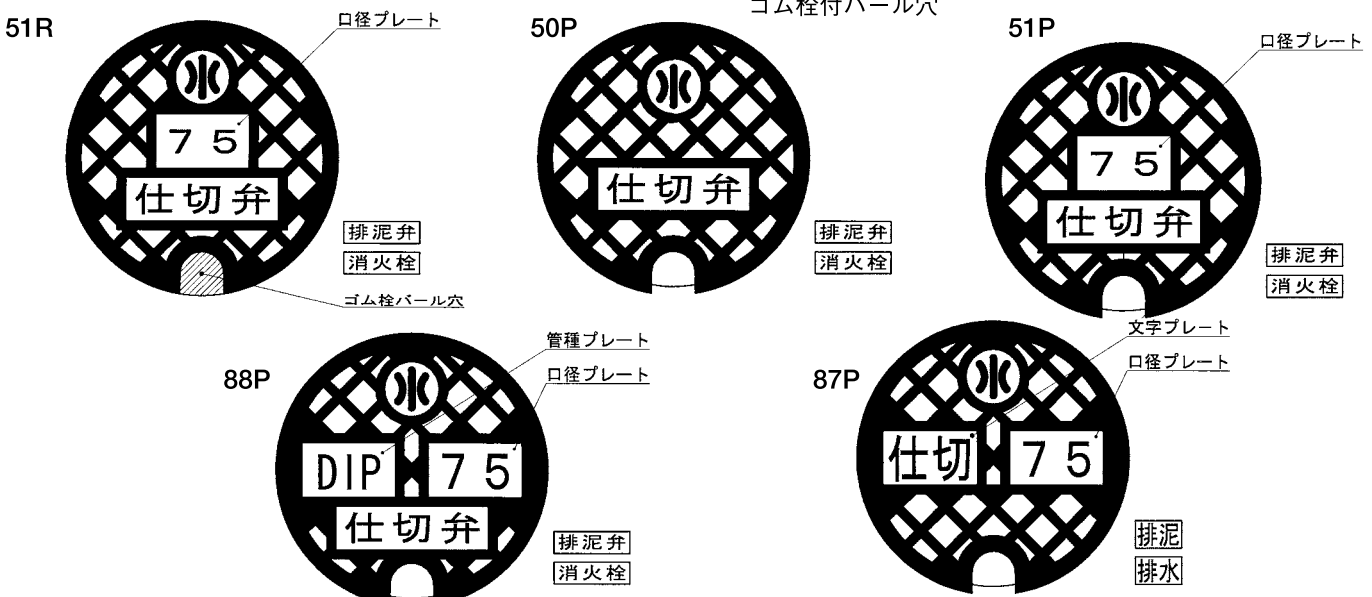


品番	価格	(参考) 弁呼び径	主要部参考寸法 (mm)									
			A	B	C	D	E	F	G	H	I	J
LLV5G	53,000	φ50 ~250	125	143	695	750~1200	580	630	176	130	320	400
LHV4G	52,000	φ50 ~250	125	143	445	500~700	330	380	176	130	320	400
LHV6G	59,500	φ200~350	125	143	595	600~850	330	380	176	130	390	500
LLV7G	53,000	φ50 ~250	125	143	695	750~1200	580	630	176	130	320	380
LWV7G	60,000	φ50 ~250	125	143	695	1090~1540	580	970	176	130	320	380

各部仕様詳細



ふた各仕様詳細



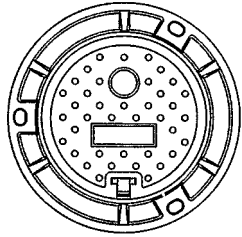
※各ふたの名称は、「仕切弁」・「排泥弁」・「消火栓」の3種類になります。
 ※各ふたの取付方法は、鎖式又は蝶番式の2種類になります。

※P:袋式バルブ穴
 R:ゴム栓付バルブ穴

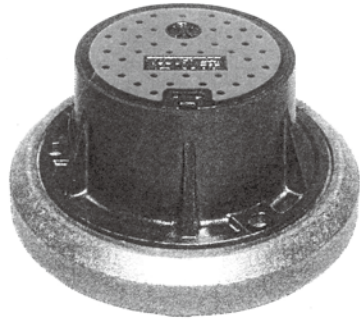
ハット筐

特長

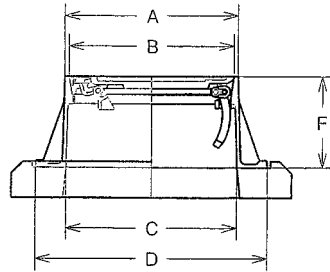
- 勾配構造のガタツキ防止型。
- 内蝶番による180度垂直転回
360度水平旋回方式。
- 蓋は識別しやすい樹脂カラー標示。
- 車道用。



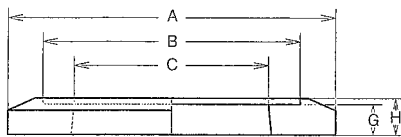
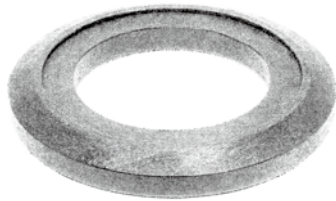
記号	価格	A	B	C	D	F	使用座台
TVS1	28,000	φ184	φ170	φ200	φ270	150	THP9
TVS2	49,000	φ284	φ270	φ280	φ380	150	THP5
TVS3	68,000	φ366	φ350	φ400	φ470	200	THP6
TVS4	47,000	φ230	φ216	φ250	φ340	150	THP8S
TVS5	52,000	φ336	φ320	φ350	φ420	150	THP7
TVS6	53,000	φ336	φ320	φ350	φ460	150	THP6



TVS2-52HK



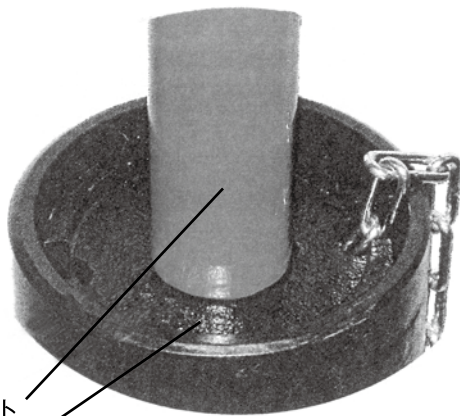
座台



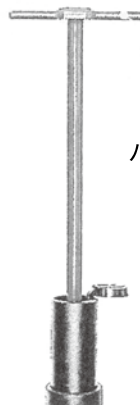
記号	価格	A	B	C	G	H
THP1	10,000	φ560	φ380	φ290	50	60
THP2	10,000	φ620	φ540	φ400	50	60
THP3	9,000	φ540	φ420	φ320	50	60
THP4	9,000	φ540	φ420	φ320	50	60
THP5	8,000	φ460	φ390	φ280	50	60
THP6	9,000	φ560	φ480	φ400	50	60
THP7	9,000	φ560	φ450	φ380	40	50
THP700	31,000	□700	φ420	φ300	60	75
THP8	10,000	φ500	φ380	φ250	50	60
THP8S	10,000	φ500	φ380	φ250	50	60
THP9	9,000	φ450	φ290	φ200	50	60
THP10	14,000	φ540	φ370	φ300	50	60
THP11	9,000	φ550	φ420	φ270	50	60
THP12	10,000	φ620	φ540	φ440	50	60
THP13	6,000	φ400	φ220	φ190	30	40

嵩上げ治具

LLV用、呼び名:SV5
施工しやすい組み立て式



シャフト
ベース



ハンドル

価格:42,000



左右少しずつ回しながら調整する。



本体だけで回らない場合は、パイプを差し込み2人で回す。