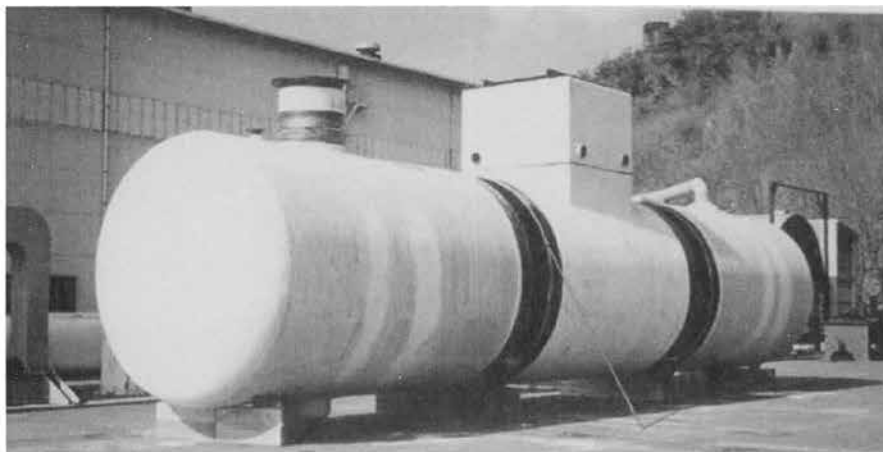
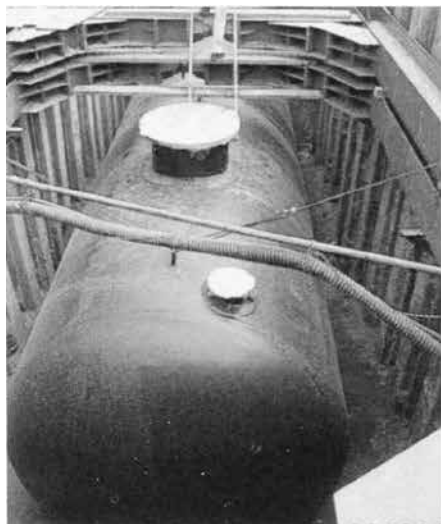


飲料水兼用耐震性貯水槽



■特長

- ①耐震性・水密性に優れた一体構造です。  
銅製溶接一体構造であるため、極めて高い耐震性・水密性をもっています。
- ②水道管路と直結されています。  
常に新鮮な水を供給できるよう、貯水槽本体は水道管路の一部として直結されています。
- ③独自の滞留防止機能で、常に新鮮な水を供給します。  
コスモ独自の流入・流出口、滞留防止管により、貯水槽内全体で流動現象を起こし、水道水として適切な水質を保持します。
- ④緊急時には、水道用、消火用として使用できます。  
水道用の給水栓、消火用の消火栓をそれぞれ設置してあるので、状況に応じて貯水槽内の水を使用できます。
- ⑤内部構造がシンプルでメンテナンスが容易です。  
内部構造がシンプルで障害物がないため、内部点検・清掃が簡単に行えます。

◆型式認定品

コスモ工機の貯水槽は(財)日本消防設備安全センターの「二次製品飲料水兼用耐震性貯水槽」の型式認定品です。

容量(m <sup>3</sup> )	構造材	型式記号	認定番号
60	SS400製	TANK-60A	飲-96019号
	ステンレスクラッド鋼製	TANK-60B	飲-96019号-1号
100	SS400製	TANK-100A	飲-96018号
	ステンレスクラッド鋼製	TANK-100B	飲-96024号

※上記以外のサイズでご検討される場合は、別途ご相談下さい。

◆貯水容量

公称60m<sup>3</sup>・100m<sup>3</sup>を標準とします。(任意の容量も設計できます。)

公称貯水容量の呼び径と貯水槽長さの関係

公称貯水容量(m <sup>3</sup> )	呼び径(mm)×全長(m)	応急給水人口(人)
60	2600×12m	6600
100	3000×15m	11100

※貯水容量は1人1日3ℓを3日間給水とする。

■標準構造例 100m<sup>3</sup>(SS400製)

