

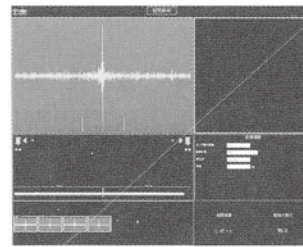
## 漏水調査機器

### ログ型相関式漏水探知システム

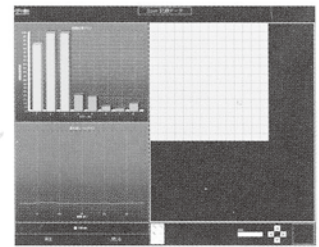
#### Zcorr

¥4,500,000

ログセンサと解析ソフトウェアの組合わせにより、一度の調査で複数の漏水を探知し、多点同時相関処理が可能です。これにより広範囲を一度に調査でき、効率的な作業が行えます。また解析ソフトウェアは、自動分析機能や漏水音再生機能などが付き様々な分析が行え、さらにデータ管理機能により調査データ管理が容易です。



相関分析画面



音聴解析画面

#### ■運用例



### GPS搭載デジタル4点リアルタイム相関式漏水探知機

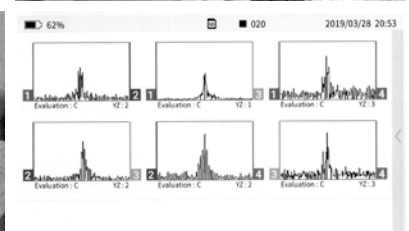
#### LC-5000 クアトロコア

¥3,980,000

**世界初の6経路同時相関処理で現場調査の大幅な迅速化を実現!**  
**従来の相関式漏水探知機とは一線を画す新たな相関式漏水探知機です。**

#### 特徴

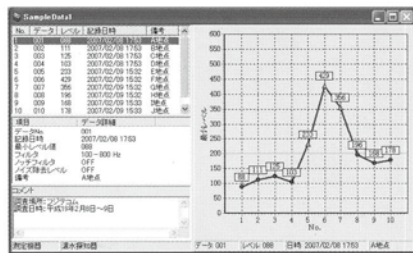
- ・6経路分の相関処理を1度に行う  
6経路の判定結果を同時にかつリアルタイムで画面出力します。
- ・長距離無線通信を実現  
プリアンプの中継機能を使用することで、さらに距離の拡張ができます。
- ・ロガーモード搭載  
設定時間に音データを習得し、後から相関処理をかけることが可能になりました。  
交通量の多い現場などで効果を発揮します。



# 漏水調査機器

## ノイズカット漏水探知器 \*特許4460422 DNR-18 \*特許3689221 ¥860,000

漏水探知器では、はじめてDSPを搭載し多くの機能をコンパクトな形状にまとめました。  
ノイズ除去デジタルフィルタが車両の通過音や動物の鳴き声など調査の妨げとなる騒音を3つのレベルで除去します。  
また本体内蔵メモリへ漏水音の最小レベル値を250箇所分記録でき、調査結果の保存・報告書への添付が可能となりました。



最小レベル値の表示・保存・印刷ができます。

### 特徴

- ノイズ除去デジタルフィルタ搭載
- 漏水音レベル値(最小レベル値)記録機能
- 大型液晶ディスプレイ
- 防塵・防滴構造



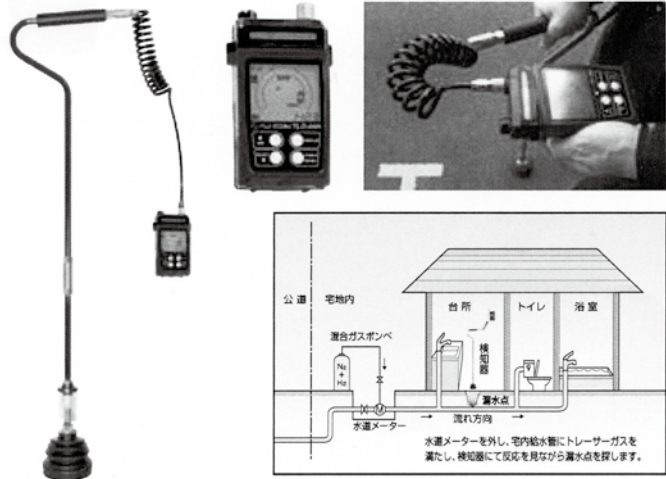
## トレーサーガス式 微小漏水検知器 TLD-05H

(価格別途)

宅内での漏水音がしない微小な漏水を検知します。

### 特徴

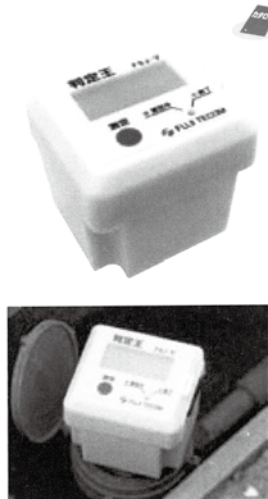
- 音聴式では捉えることができない、微小な漏水を検知。
- 窒素95%・水素5%の非可燃性ガスをトレーサーガスとして使用。
- 検知用プローブは、路面用・地中用の2種類搭載。
- プローブには、ウォータートラップを搭載。万が一、水を吸い込んでも検知器本体を守ります。
- 小型・軽量。
- 現場で使用できる接続治具などを標準装備。



## 漏水判定器 \*特願2015-080876

### FSJ-V ¥498,000

給水メーターに設置し、ボタンひとつで漏水を自動判定します。  
USB、Bluetooth搭載で、保存したデータを専用ソフトで管理できます。



### 特徴

- 3段階の漏水判定表示。
- 記録が出来るロガー型。
- データ保存3,000件/台。
- IP52相当(防水・防塵構造)。
- 充電式(ニッケル水素充電電池)。

## 漏水音自動判定ユニット

### FSJ-1 ¥138,000

#### 判定王

電子音聴器と合わせて使用します。  
FSB-8Dで捕らえた異常音をユニットが自動的に漏水判定。また判定したデータを記録することができます。



専用ソフト

### 特徴

- 戸別音聴・メーター検針時の漏水確認に最適です。
- ユニットが漏水音を自動判定。
- 2000件の判定結果を記録。
- 専用ソフトで結果を残せます。



# 漏水調査機器

## スマート漏水探知器 \*特願2020-74446

**LDR-20**  
¥548,000

地上に伝わる漏水音を高感度センサーと多彩なフィルタ設定で聴き取りやすくしました。

### 特徴

- 従来品と比較し総合感度が7.5倍アップ
- 小型・軽量化
- コネクタ位置を左右どちらにも変えられる



## 漏水探知器 \*特許3689221

**LD-7**  
¥218,000

本体を手元スイッチ一体型にしたポケットサイズの探知器です。



## 電子音聴器

**FSB-8D**  
¥88,000

微弱な漏水音を捉え、音と数値で確認し漏水を発見します。特にVP管・ポリエチレン管などの給水管漏水発見に適しています。



## 高感度音聴棒

\*特願2011-11481

LSP-0.5 (0.5m) ¥15,800  
LSP-1.0 (1.0m) ¥18,000  
LSP-1.5 (1.5m) ¥26,000

### 特徴

- 新機構採用により、音量が従来比約1.5倍。「フジフローティングシステム」特許出願中
- 軽い！薄い！コンパクト設計。(従来品比：重量 -20%、ヘッド厚さ -40%)
- 樹脂管もしっかり捉える幅広い音域特性。



## 音叉振動板搭載型高感度音聴棒

\*特許第6153418号

**LSX-1.5Pro (1.5m)**

¥35,000

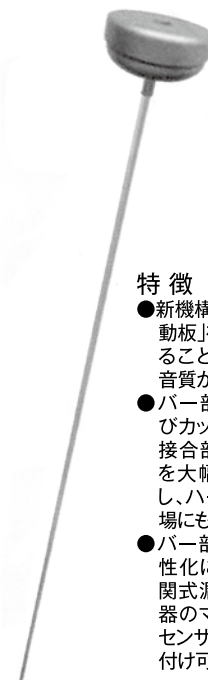
特許取得機構

「音叉振動板」を搭載。

こもり音を極限まで排除したプロスペックモデル。



新機構「音叉振動板」

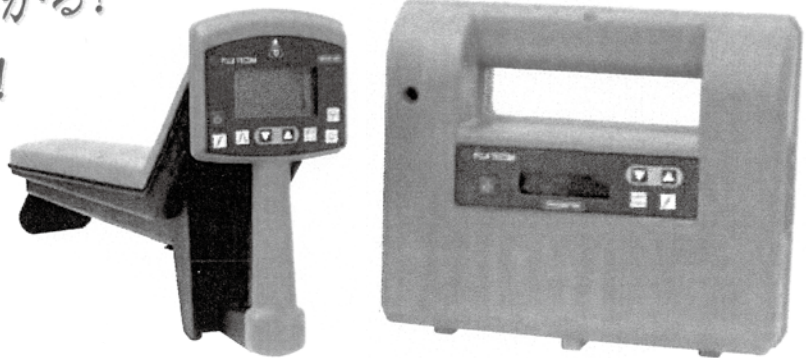


### 特徴

- 新機構「音叉振動板」を搭載することで、より音質が鮮明に。
- バー部分およびカップリング接合部の強度を大幅に強化し、ハードな現場にも対応。
- バー部分の磁性化により、相関式漏水探知器のマグネットセンサーを取り付け可能。

# パイプロケータ PL-G ¥980,000

管の位置が震えてわかる！  
ピーク点を光で表示！



**パイプレータ & LED**

管の上でLEDが光る

管の上で持ち手が振動

LED

27kHz 521 Hz

0.44

ピークホールドと合わせて、より管の直上が分かりやすく。

**測定データをスマホに送信**

Bluetooth

スマートフォン

測定データをスマートフォン（専用アプリ）へ転送。

PL-X

PL-G

レポート

管理

機種名 PL-G

最新データ

2017/09/11

08:42:37

深度 2.02m

取得開始

出力

メインメニュー データ収集画面 データ出力画面

測定データと「いつ」「どこで」の作業結果が残せる。報告書や日報作成に使用できます。

## 特徴

- 埋設管位置のピーク点をさらにわかりやすく。管の位置をパイプレータとLED点灯で表示。
- 測定結果のレポートが作成できます。受信器に無線通信（Bluetooth）機能を搭載。測定データをスマートフォンへ送信、作業報告書を作成できます。
- ケーブル接続で自動認識。送信器へケーブルを差し込むと自動認識し、探査モードを直接法に切り替え。
- ループチェックをより確実に。ループチェック時にインピーダンスおよび位相表示。（位相判定方式）。

## 仕様

周波数	8,27,83kHz
送信出力	直接法：3W 誘導法：0.5W
ループチェック	インピーダンス表示：1～10kΩ 位相表示：-179°～180° 周波数：512Hz
探知方式	最大法、連続深度、バー法、ソルデ
深度測定方式	連続深度、横移動、引き上げ
深度測定範囲	引き上げ：0～5m 連続・横移動：0～2m
無線仕様	Bluetooth Ver.2.1 Class2 SPPプロファイル
電源	送信器：単一アルカリ乾電池×4本 受信器：単三アルカリ乾電池×6本 (4本での使用も可能)
寸法	送信器：288×241×105mm 受信器：131×280×610mm
重量	送信器：1.9kg 受信器：1.8kg（電池含まず）

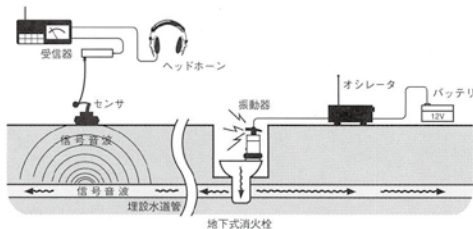
●外観および仕様につきましては、予告なく変更する場合があります。

## 音波式 管路探知器

### NPL-100

¥1,350,000

水道管路の位置探知器で、特に、非金属管の探知に使用します。探知においては、自動周波数調整機能を有し、簡単にセッティングできます。



# 埋設物調査機器

## マーカローケーティングシステム

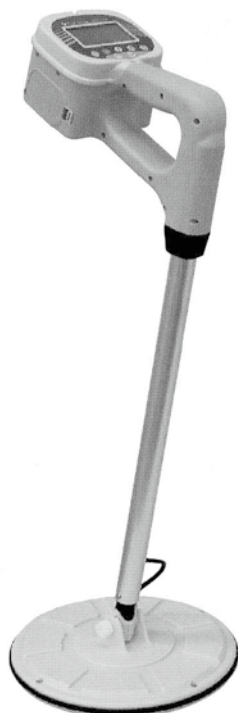
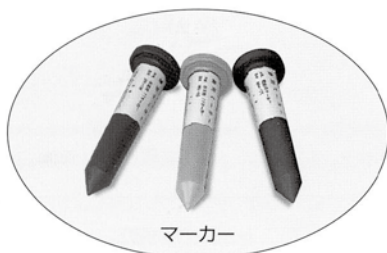
マーカ MK型 ¥90,000(50個/1箱)

専用探知器 MLD-10W ¥450,000

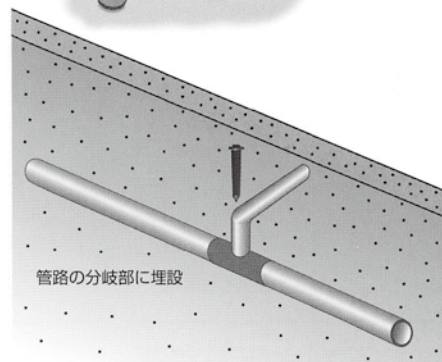
管路敷設時にマーカを一緒に埋設することで、管路が輻射している場所での位置確認や管末・分岐部・継手部・修理箇所などの位置および深度を簡単な操作で確認することができます。掘削工事の事前確認や災害時の管路確認などにご活用いただけます。

### 特徴

- 簡単な操作でマーカの位置探査と深度測定が行えます。
- 1台で、2種類のマーカを探知することができます。
- ほかの金属物に反応しません。目的のマーカのみを探知します。
- マーカ設置は、特別な施工や作業が必要ありません。



管路の探査例



## 金属探知器

### F-90M

¥198,000

道路改修工事などで筐が無くなった弁・栓や、舗装工事で埋設したマンホール・バルブボックス・水抜き栓などの金属の探知に使用します。



## マグネチックロケーター

### GA-3S

¥350,000

磁化された埋設金属物の探知用機器です。液晶に極性が表示されます。



完全防水で、水中での探査も可能。従来品と比べ耐久性が上がり、使用時間が60%アップしました。

# 水圧測定機器

## 水圧データロガー DLS-HS

¥320,000

従来の機能はそのままに、より高性能に使いやすくなりました。  
水圧・流量などの計測データをSDHCカードに記録・保存。専用ソフトを使用することでパソコンにて最大値、平均値、最小値の表示、集計・グラフ化なども可能となります。  
多点測定することにより水道管路の機能把握に最適です。

### 特徴

- 16bitの高いデータ分解性能。
- ウォーターハンマー測定機能搭載。
- SDHCカードにデータ保存。
- GPS搭載で時刻同期および緯度経度情報の取得可能。
- Wi-Fi通信による設定およびデータ転送機能搭載。



DLSカップリング

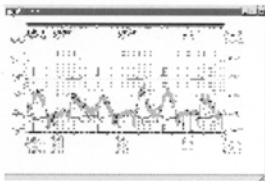


DLS-HS 本体

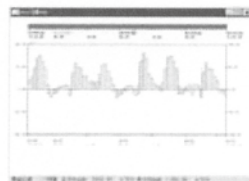
## DLS-WS (専用ソフト)

¥120,000

データロガーで収集したデータを集計表示するソフトです。



水圧測定グラフ



流量積算グラフ



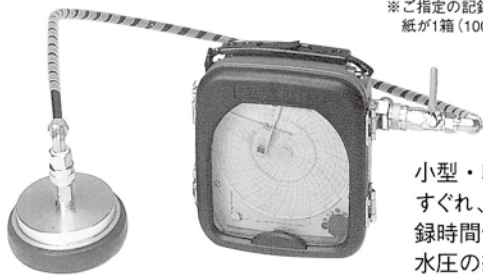
圧力センサ



## 携帯用 自記録水圧測定器 FJN-501A/C

タイプ	記録時間	測定圧力	価格
A	4,12,24,72,168時間	1.0, 1.4MPa	¥163,000
A	4,12,24,72,168時間	2.0MPa	¥178,000
C	15,30,60分	2.0MPa	¥178,000

※ご指定の記録時間に対応したチャート紙が1箱(100枚入)付きます。



小型・軽量で携帯性にすぐれ、長短5段階の記録時間切替機能を持ち、水圧の経時変化の記録を正確に行います。

## 記録式水圧試験器 (テストポンプ内蔵)

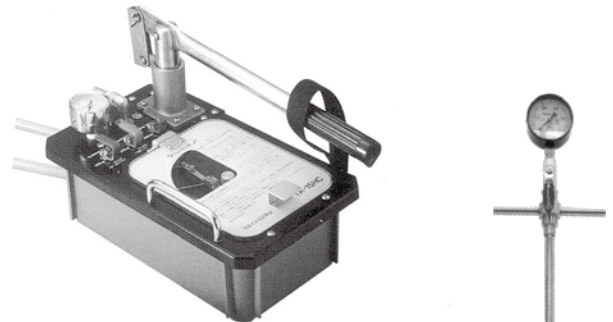
### TR-15HC (15分計) \*実新第3054200号

¥158,000

### TR-60HC (60分計)

¥168,000

テストポンプと記録計をドッキング。確実な竣工検査に最適です。



## 給水栓用水圧測定器

### O-60 アウトサイド (各種アダプター付)

¥22,000

給水栓の蛇口に取り付けて水圧を測定します。



## 散水栓用水圧測定器

### SC-60

(散水栓アダプター付)

¥22,000

散水栓アダプターへ簡単に取り付けできる水圧計です。

△ 耐圧0.7MPa



## 地上式消火栓用水圧測定器

### SP-20

¥22,000

マチノ式

消火栓の口金に取り付けて水圧を測定します。



## 地下式消火栓用水圧測定器

### SP-12

¥33,000

マチノ式

消火栓の口金に取り付けて水圧を測定します。



# 流量測定機器

## 流方向計 FLD-200

\*特願2002-295022  
\*特願2003-364759

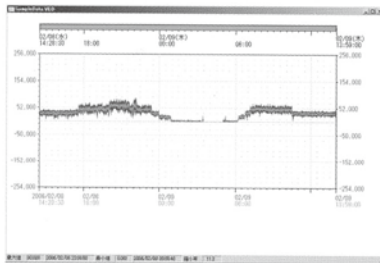
(価格別途)

データログ機能を搭載した流方向を表示・記録する機器です。  
ボール式消火栓・分水サドル等より、センサを挿入し使用します。  
記録したデータは専用ソフトDLS-W (別売)でグラフ化・保存することができます。

### 特徴

- 挿入長変更可能(継足式)
- 検出精度の向上(従来品比)
- 本体表示器の防水化
- 乾電池駆動
- 60秒計測で30日間、10秒計測で7日間記録

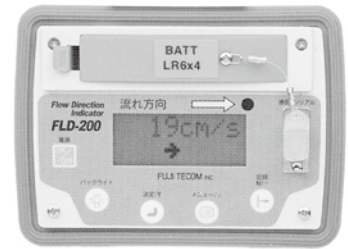
ソフトでグラフ表示ができます。



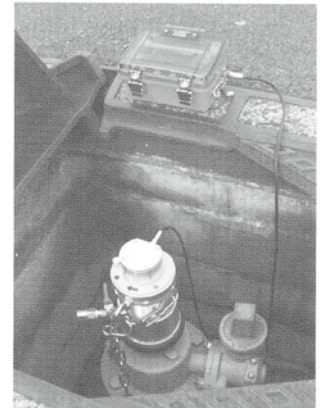
※受注生産品。納期などはお問い合わせください。



矢印で流方向を示します。



### 設置例



## 多機能型 ポータブル超音波流量計

### UFP-20 (本体・中形センサ・センサケーブル)

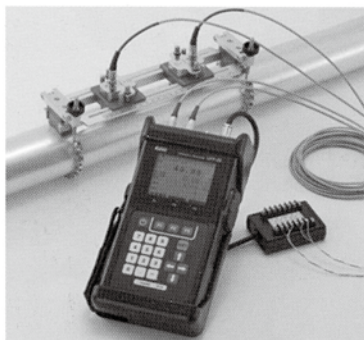
(厚さ/音速測定用端子ほか一式含む)

¥1,045,000

小口径から大口径まで、配管の流速・流量を測定する多機能型ポータブル超音波流量計です。  
またデータログDLS-H21と組み合わせ、水圧データと併せて記録を取ること適切な管路状況の把握ができます。

### 特徴

- 2測点測定機能
- 防塵防噴流構造(IP65)
- 波形表示機能
- USBメモリによるデータ転送
- 厚さ計/音速測定機能搭載



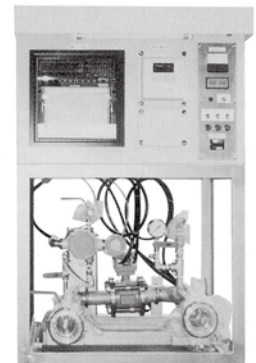
設置例

## 可搬型電磁式流量計

### 各種

(価格別途)

配水区域内(ブロック)の流入量・水圧を測定し、夜間最小流量や不明水量を計測します。



※受注生産品。納期などはお問い合わせください。

## 簡易流量計〔排水量計測器〕

### FLQ-5/10 (50t/H・100t/H)

¥88,000

消火栓、排泥弁からの排水量を簡易に測定できます。



# 工事用機器

## 埋設標識ワイヤーシート

1巻/50m (価格別途)



埋設標識シートとロケーティングワイヤーが一体となったシートで、他工事への対応と管理が同時に行えます。

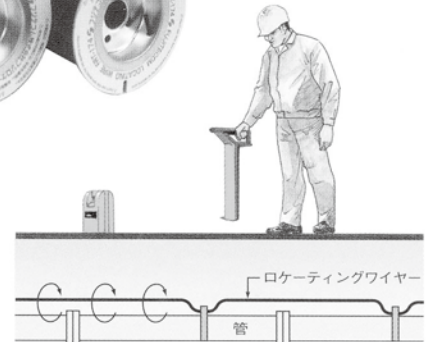
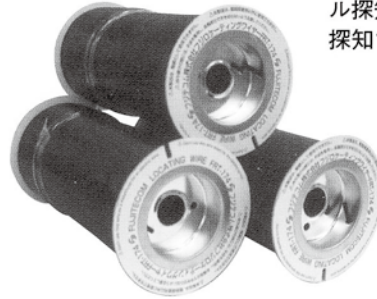


## ロケーティングワイヤー

**FRT-174** 1巻φ4.4×100m

¥27,500

ビニール・ポリパイプなどの非導電管と併設し、鉄管・ケーブル探知器で位置・方向・深度を探知することができます。



## 制水弁継足棒 D.I.S

(各種 価格別途)

制水弁の長さを補う継足棒です。



## ガズラーハンドポンプ 簡易排水ポンプ

¥25,000 (口径20mm) 樹脂製

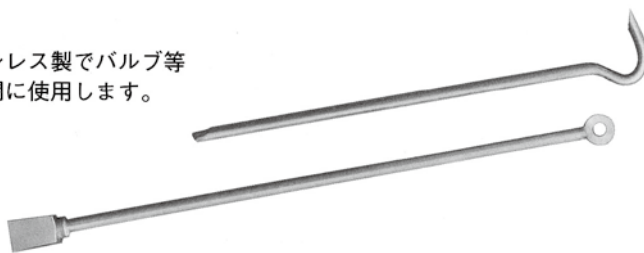
弁栓、ボックス内の泥水を簡単に手早く排水する小型手動ポンプです。



## 弁栓開閉器

(各種 価格別途)

ステンレス製でバルブ等の開閉に使用します。



## スタンドパイプ

引上式

¥41,400

流量測定や洗管作業などで作業ホースを地下式消火栓に取り付け、簡単に着脱できます。

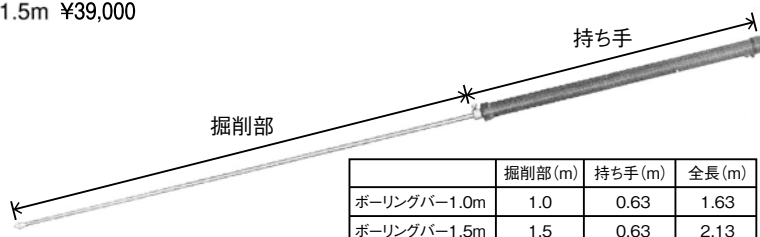


## ボーリングバー

1.0m ¥33,000

1.5m ¥39,000

土中に棒芯を打ち込んで穴を開けます。

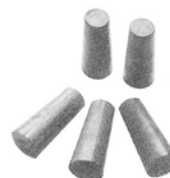


	掘削部 (m)	持ち手 (m)	全長 (m)
ボーリングバー-1.0m	1.0	0.63	1.63
ボーリングバー-1.5m	1.5	0.63	2.13

## ロードキャップ

φ18×50mm (小:1000個) ¥55,000

φ22×50mm (大:1000個) ¥58,000



漏水位置のボーリング確認後、ボーリング孔の穴埋めに使用します。



## 水質測定機器

### ポケット残留塩素計

#### DR-300

¥130,000

軽量コンパクトな残留塩素計です。

測定方式：吸光光度法  
分析方式：DPD法



携帯用水質試験器  
2000コンバーター

### ロビボンド 3/40シリーズ

(各種 価格別途) (試薬付)

水道水の塩素をはじめ  
試薬の交換によって400  
種以上の水質をその場  
で測定します。  
(比色方式)



### 携帯用濁度計

#### 2100Q

¥470,000

自己診断・自動ゼロ調整機能  
を有し、独自の光学システムを  
採用した高精度の計測計です。

測定範囲：0~1000NTU (自動)



#### 特徴

- 日本語表示
- 500データ保存可能
- PCへ接続(オプション)可能
- 「度」表示に対応
- PSL標準液の校正に対応

### 迅速水質分析計

#### DR-900シリーズ

¥530,000~

各種水質測定項目の分析ソフト  
が内蔵され、現場での水質測定  
に適しています。

測定方式：吸光光度法



## ガス探知機器

### 携帯用 デジタル 酸素濃度計

#### XO-326ⅡsA/C

(右)：XO-326ⅡsC ¥100,000

(コード10m)

(左)：XO-326ⅡsA ¥92,000

(コード5m)

デジタル数値で素早く測定。  
使いやすいポケットタイプ  
です。



### 酸素・硫化水素濃度計

#### XOS-326

¥131,000

酸素と硫化水素を同時  
に測定するセンサ分離  
型濃度計です。



### 酸素・硫化水素計

#### XOS-353Ⅱ/XO-353Ⅱ

酸素・硫化水素計XOS-353Ⅱ

¥104,000

酸素計XO-353Ⅱ

¥47,000

薄型・軽量で取り付け簡単。  
ランプ・ブザー・バイブレー  
ションで危険をお知らせします。



XOS-353Ⅱ