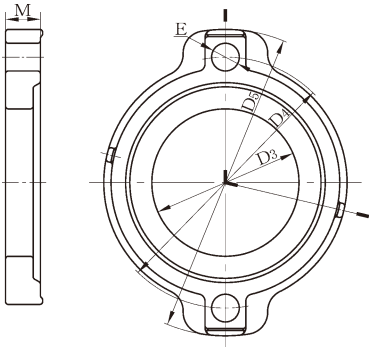


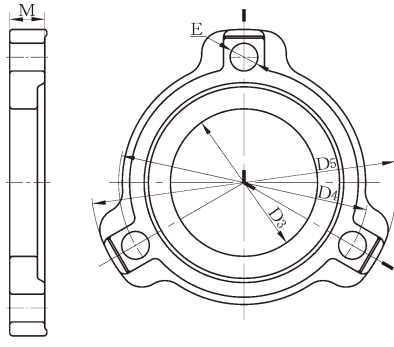
G X形ダクタイル鉄管用接合部品・切管ユニット

G X形押輪

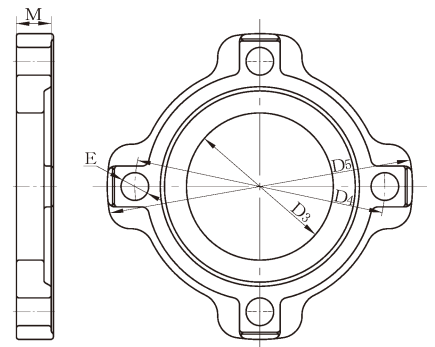
呼び径 75・100



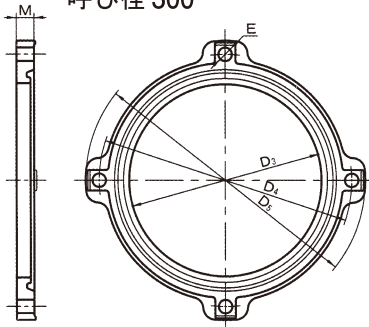
呼び径 150・200



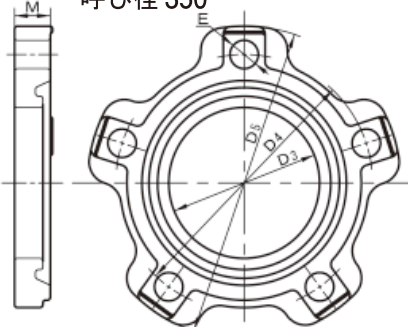
呼び径 250



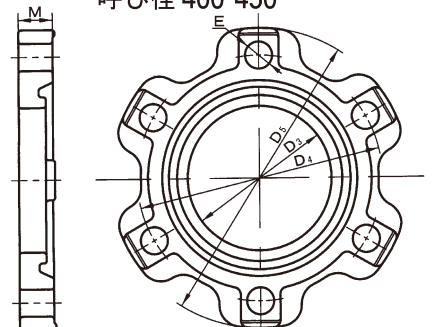
呼び径 300



呼び径 350



呼び径 400・450



接合セット (異径管・ソフトシール併用)	
呼び径	価格 (組価格)
75	3,750
100	4,790
150	6,800
200	8,590
250	10,680
300	14,730
350	20,340
400	24,220
450	28,520

●接合セット価格には、ゴム輪・押輪・T頭ボルトナットの価格を含みます。

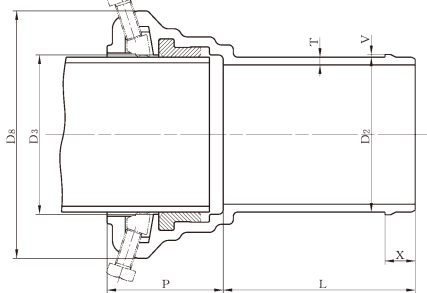
呼び径	各部寸法					ボルト あなの数	質量 (kg)
	D ₃	D ₄	D ₅	E	M		
75	101	172	210	19	19	2	1.80
100	127	202	244	23	20	2	2.20
150	178	259	305	23	21	3	3.42
200	229	308	354	23	22	3	4.84
250	281	363	409	23	23	4	6.32
300	332	431	477	23	26	4	8.47
350	383	482	528	23	27	5	10.4
400	435	536	582	23	28	6	12.4
450	486	587	633	23	28	6	13.5

単位:mm

G X形 P-Link



頭部の寸法はM20



P-Linkセット	
呼び径	価格 (組価格)
75	19,300
100	22,460
150	32,390
200	42,400
250	55,280
300	87,390

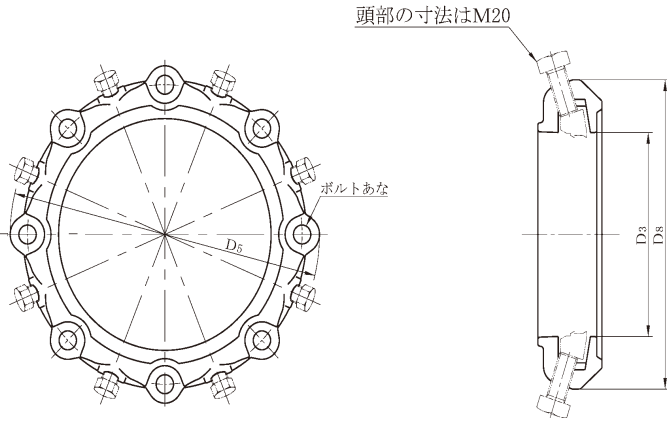
●P-Linkセットには、ゴム輪(直管用、P-Link用)・P-Link本体の価格を含みます。

呼び径	管厚		各部寸法					有効長 L	質量 (kg)
	T	D ₂	D ₃	D ₈	P	V	X		
75	8.0	93.0	97.8	199	115	2.5	33	180	8.20
100	8.0	118.0	122.8	225	123	3.0	33	180	10.7
150	8.5	169.0	173.8	270	127	3.0	33	210	16.8
200	9.5	220.0	225.0	323	140	3.0	33	220	25.0
250	10.5	271.6	276.6	375	141	3.0	33	220	32.0
300	10.5	322.8	327.8	430	152	3.0	35.4	267	50.0

単位:mm

●P-Linkセットは、切管挿し口を直管受口に接合する際に使用します。

G X 形 G-Link



G-Linkセット	
呼び径	価格 (組価格)
75	17,810
100	20,040
150	24,640
200	33,280
250	38,500
300	57,480

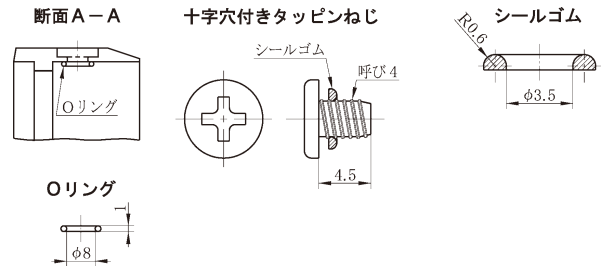
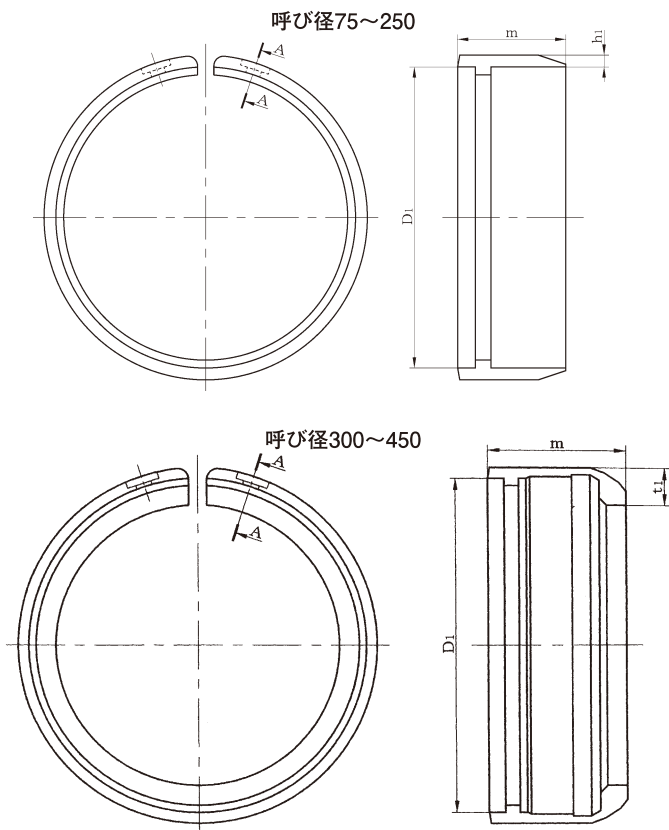
●G-Linkセットには、ゴム輪(異形管用)
・G-Link本体・T頭ボルトナットの価格
を含みます。

単位:mm

呼び径	各部寸法			ボルト あなの数	質量 (kg)
	D ₃	D ₅	D ₈		
75	101	210	199	4	3.99
100	127	244	225	4	5.00
150	178	305	270	6	6.90
200	229	354	323	6	9.36
250	281	409	375	8	12.5
300	332	477	430	8	19.0

●G-Linkセットは、切管挿し口を異形管・ソフトシール弁の受口に接合する際に使用します。

G X 形切管用挿し口リング



単位:mm

呼び径	価格	各部寸法			質量(kg) (1セット)
		D ₁	h ₁	m	
75	5,650	93.0	2.5	25.5	0.136
100	6,080	118.0	3.0	25.5	0.206
150	7,130	169.0	3.0	25.5	0.295
200	8,020	220.0	3.0	25.5	0.384
250	9,350	271.6	3.0	25.5	0.474

タッピンねじタイプ

呼び径	価格	各部寸法			質量(kg) (1セット)
		D ₁	m	t ₁	
300	16,170	322.8	38	11.5	1.01
350	17,610	374.0	38	11.5	1.17
400	18,890	425.6	38	12.5	1.41
450	21,620	476.8	38	12.0	1.62

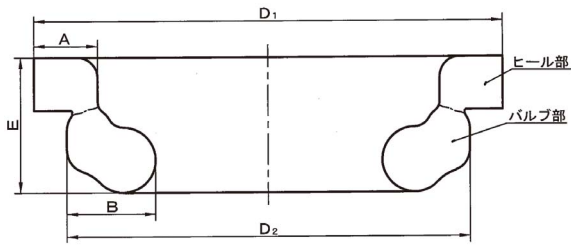
タッピンねじタイプ(継ぎ輪用)

呼び径	価格	各部寸法			質量(kg) (1セット)
		D ₁	m	t ₁	
300	16,810	322.8	28.7	3	0.608
350	19,840	374.0	28.7	3	0.707
400	22,730	425.6	28.7	3	0.805
450	28,170	476.8	28.7	3	0.904

●タッピンねじタイプ(継ぎ輪用)は、S種管と継ぎ輪を接合する場合のみ使用できます。

GX形ダクタイトル鉄管用接合部品

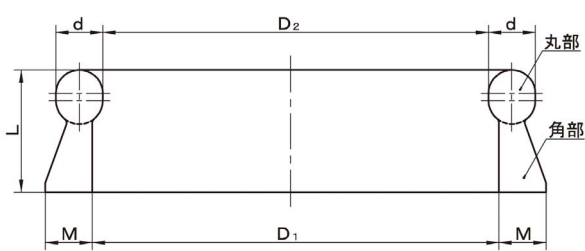
GX形ゴム輪 (直管用、P-Link用)



単位:mm

呼び径	各部寸法				
	D ₁	D ₂	A	B	E
75	127.7	112.3	13.9	18.4	29.3
100	159.3	142.9	15.7	21.8	33.2
150	212.8	196.4	16.1	22.3	35.5
200	270.9	251.7	20.1	25.9	40.9
250	324.1	304.7	20.2	25.9	41.9
300	386.5	366.5	23.3	31.4	43.7
350	443.1	421.1	25.8	35.0	49.3
400	500.8	478.8	27.5	38.9	51.1
450	553.4	531.4	27.5	38.9	51.1

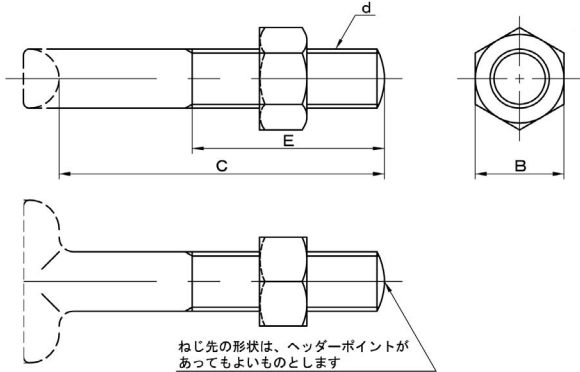
GX形ゴム輪 (異形管用)



単位:mm

呼び径	各部寸法				
	D ₁	D ₂	d	L	M
75	93	84	20	49	20
100	116	107	20	49	20
150	165	156	20	50	20
200	216	207	20	50	20
250	266	257	20	50	20
300	316	306.5	21.5	54	22
350	366	356.5	21.5	54	22
400	416	406.5	21.5	55	22
450	468	458.5	21.5	55	22

GX形T頭ボルト・ナット



単位:mm

呼び径	各部寸法				1セットの数
	ボルトの呼び d	B	C	E	
75	M16	24	100	70	2 (4)
100	M20	30	100	70	2 (4)
150	M20	30	100	70	3 (6)
200	M20	30	100	70	3 (6)
250	M20	30	100	70	4 (8)
300	M20	30	110	75	4 (8)
350	M20	30	110	75	5 (-)
400	M20	30	110	75	6 (-)
450	M20	30	110	75	6 (-)

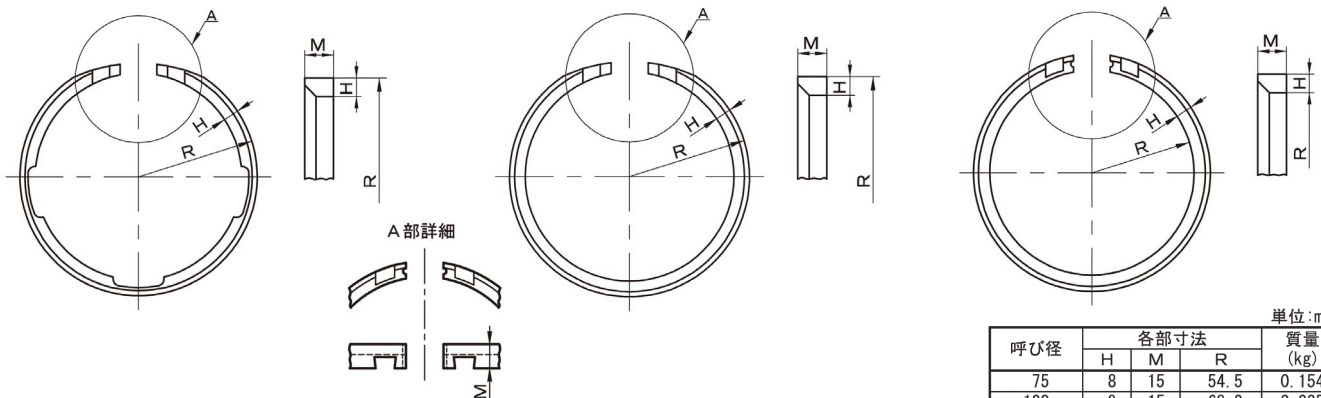
注記1 T頭部の形状は、規定しないものとします。
 注記2 ナットの形状は、破線の形状でもよいものとします。
 注記3 () 内の1セットの数は、G-Linkに使用する場合を示します。

GX形ロックリング

呼び径75・100

呼び径150~250

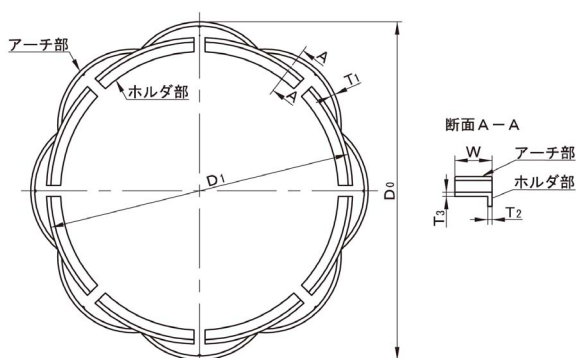
呼び径300~450



単位:mm

呼び径	各部寸法			質量 (kg)
	H	M	R	
75	8	15	54.5	0.154
100	9	15	68.0	0.225
150	9	15	93.5	0.400
200	9	15	119.0	0.523
250	9	15	144.8	0.649
300	11	20	160.4	1.34
350	11	20	186.0	1.55
400	11	20	211.8	1.77
450	11	20	237.4	1.98

GX形ロックリングホルダ

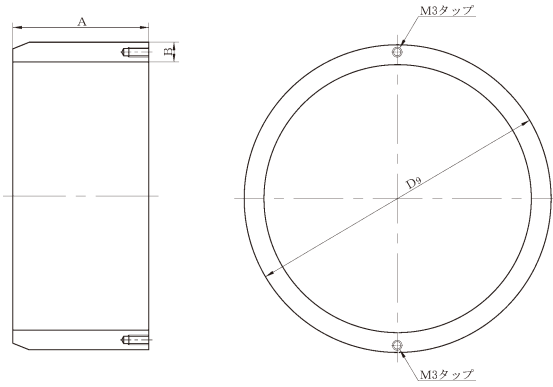


単位:mm

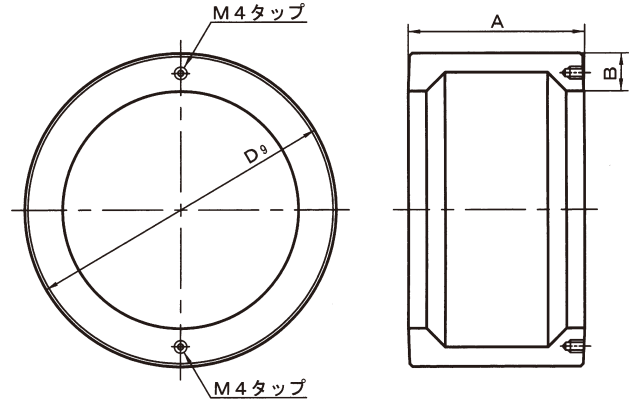
呼び径	各部寸法						ホルダ部の分割数
	D ₀	D ₁	T ₁	T ₂	T ₃	W	
75	126.3	113.0	1	2	2	17	6
100	154.3	140.0	1	2	2	17	8
150	205.3	191.0	1	2	2	17	10
200	256.5	242.0	1	2	2	17	12
250	308.1	293.6	1	2	2	17	16
300	361.3	346.8	1	2	2	22	12
350	413.1	398.0	1	2	2	22	14
400	464.7	449.6	1	2	2	22	16
450	515.9	500.8	1	2	2	22	18

G X形ライナ

呼び径 75~250



呼び径 300~450



ライナセット	
呼び径	価格 (組価格)
75	4,020
100	5,100
150	7,790
200	10,730
250	11,390
300	26,610
350	29,350
400	38,960
450	43,110

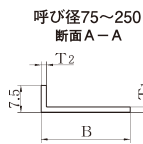
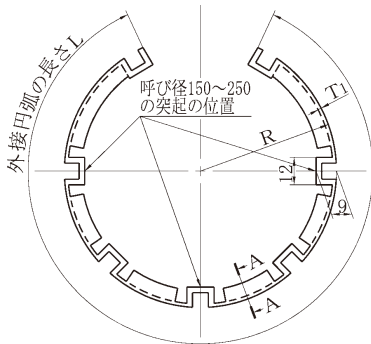
●ライナセットにはライナ本体・ライナボードを含みます。

呼び径	各部寸法			質量 (kg)
	D _g	A	B	
75	93.0	74	6.0	0.78
100	118.0	74	6.0	1.02
150	169.0	99	6.5	2.20
200	220.0	99	6.5	2.93
250	271.6	99	6.5	3.66
300	326.5	126	20.0	9.93
350	376.5	130	20.0	11.8
400	428.5	130	20.0	13.5
450	479.5	135	20.0	15.6

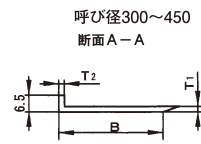
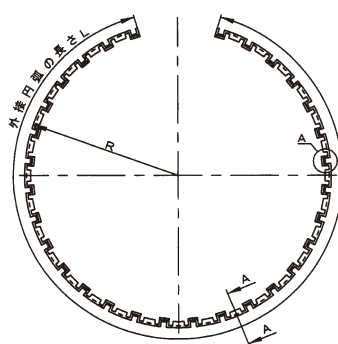
注記 ライナの端面には、タップあなを設けてもよいものとします。この場合、タップあなは、2箇所以内とし、エポキシ樹脂で充填します。なお、図は、タップあなを2箇所に設ける場合の一例を示します。

単位: mm

G X形ライナボード



呼び径75~250
断面A-A

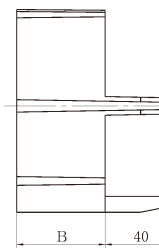


呼び径300~450
断面A-A

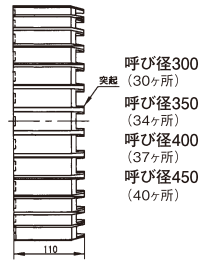
呼び径75~100



呼び径150~250



呼び径300~450



単位: mm

呼び径	各部寸法				
	R	B	L	T ₁	T ₂
75	60.0	50	307	1.5	1.5
100	74.0	50	389	1.5	1.5
150	99.5	50	549	1.5	1.5
200	125.0	50	704	1.5	1.5
250	150.0	50	866	1.5	1.5
300	188.3	90	1084	1.5	1.5
350	202.0	90	1207	1.5	1.5
400	240.0	90	1369	1.5	1.5
450	253.5	90	1529	1.5	1.5

注記 呼び径150~250は、図に示す3か所に突起を設けています。