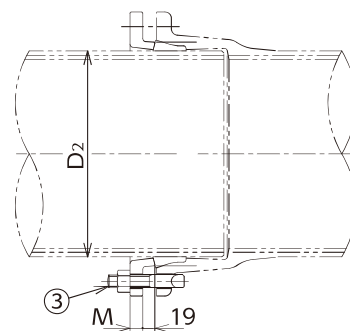
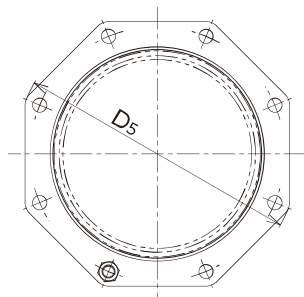


押輪 MD-C



寸法表

呼び径	D ₂	D ₅	M	③T頭ボルト・ナット		本体重量 (kg)
				寸法	数	
75	93.0	197	15	M16×85	4	1.9
100	118.0	232	16	M20×90		2.5
150	169.0	287	17		4.3	
200	220.0	338	18		5.3	
250	271.6	394	19		7.5	

※本体のみの重量となっております。

価格

呼び径	酸化被膜 組価格	合金 組価格	SUS304 組価格	本体価格	付属品価格								呼び径	
					T頭ボルト・ナット									K形ゴム輪
					寸法	数	酸化被膜		合金		SUS304			
							単価	価格	単価	価格	単価	価格		
75	4,870	5,670	11,390	1,710	M16×85	4	390	1,560	590	2,360	2,020	8,080	1,600	75
100	5,920	6,720	15,480	2,290	M20×90		460	1,840	660	2,640	2,850	11,400	1,790	100
150	9,200	10,400	23,540	3,940		6	460	2,760	660	3,960	2,850	17,100	2,500	150
200	10,920	12,120	25,260	5,040			8	460	2,760	660	3,960	2,850	17,100	3,120
250	14,820	16,420	33,940	7,120		460		3,680	660	5,280	2,850	22,800	4,020	250

同芯ゴム輪K形 KG-C

1. ダブルヒレ付構造なので、上下のヒレの作用により確実な芯出しが可能
2. 規格の押輪 (JIS、JWWA) や、離脱防止押輪にも対応
3. 規格内の公差に確実に対応
4. 従来のK形接合同じ工程で、芯出しが不要なため施工性が良い
5. 曲げにも対応し、高い水密性を保持

寸法表

呼び径	価格	D ₁	D ₂	d	L	M	L ₁	重量
75	1,680	91	87	10	45	17	50	0.2
100	1,890	116	112					0.3
150	2,630	165	161					0.4
200	3,270	216	212					0.5
250	4,240	266	262					0.7
300	7,460	316	310	14	49	17	54	0.8
350	9,120	366	360					0.9
400	10,210	416	410					1.1
450	11,040	468	462					1.2
500	11,510	518	512					1.7
600	12,290	620	614	17	61	21	69	2.7
700	16,950	718	712					

