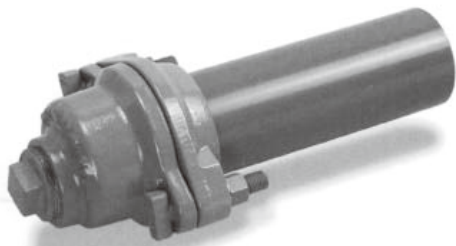


管帽

管帽塩化ビニル管用 SQVK (硬質塩化ビニル管 (鋼管) 用管帽)

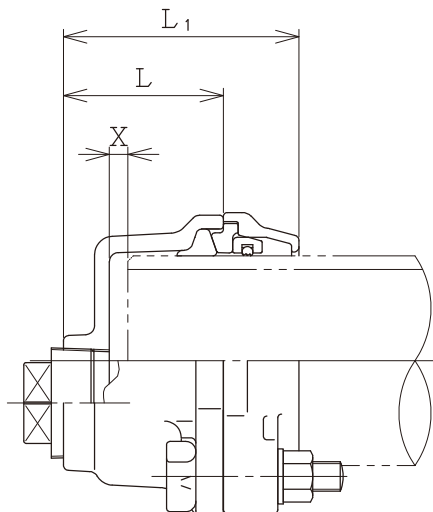


※内外面粉体塗装

単位: mm

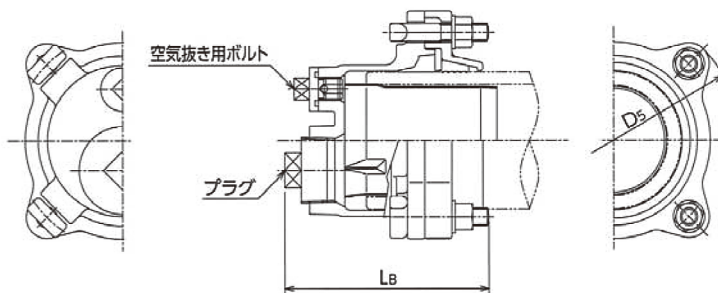
呼び径	価格	重量(kg)	L	L1	X
40	19,080	2.8	74	109.5	11.5
50	19,500	3.3			
75	21,460	6.0	85	126.0	6
100	30,170	6.9	87	128.0	3
125	39,690	8.0	91	139.0	4
150	40,730	11.5	93	141.0	6
200	72,210	16.5	95	149.0	4

※呼び径40につきましては、工場在庫になりますので納期お問い合わせ下さい。
 ※ステンレス鋼管にご使用の場合は、ステンレス鋼管用スーパークイックをご使用ください。専用爪リングに交換しなければならない為、ステンレス鋼管用と必ずご明記ください。加算額はP198をご参照ください。



P管帽 PKB

(水道配水用ポリエチレン管用管帽)

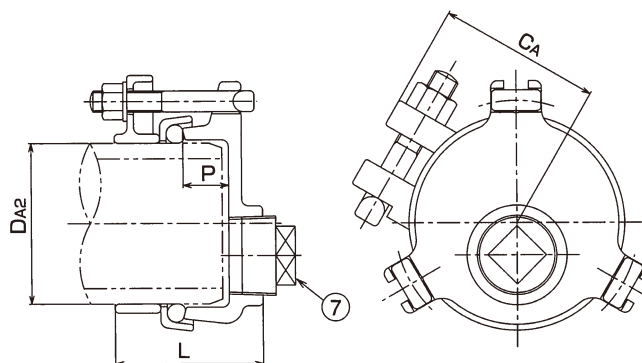
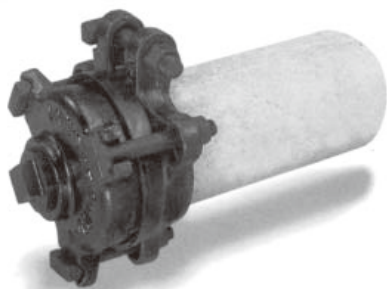


※内外面粉体塗装

単位: mm

呼び径	価格	重量	D5	Lb	プラグ	空気抜き用ボルト
50	35,500	3.2	168	183.0	—	G1
75	44,840	5.9	200	189.0	R2	—
100	61,700	9.1	235	187.0		G1/2
150	92,330	14.7	290	194.0		G1
200	199,830	27.9	387	211.0		
250	602,610	46.5	460	233.0		

管帽石綿管用 AAKNP (石綿管用管帽 離脱防止金具付挿口・切管兼用)

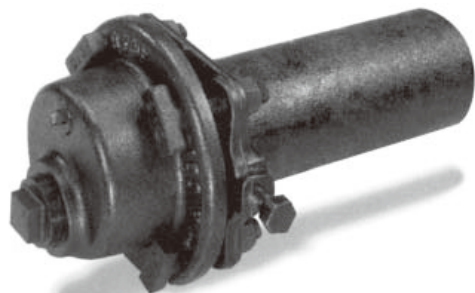


※通水部分体塗装 ※抜け出し防止の防護を必ず併用してください。
 ※挿口部、切管部を問わず使用出来ます。

単位: mm

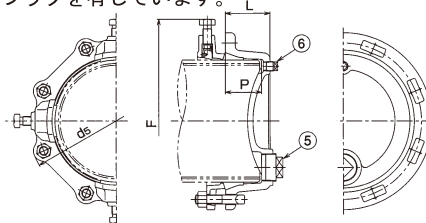
呼び径	価格	重量(kg)	DA2	CA	L	P	⑦プラグ
75	24,610	4.8	95~98	98	105	32.0	R2(50A)
100	28,330	7.0	124~127	127	115	35.0	
125	36,890	8.8	153~156	143	106	33.5	
150	41,580	11.0	182~186	158	111	37.0	
200	51,550	16.8	242~246	200	116		

管帽鑄鉄管用 MCKP-KG (ダクタイト鑄鉄管用管帽 離脱防止押輪付)



・特徴

ダクタイト鑄鉄管との接合形式は、離脱防止押輪CMB、ゴム輪、T頭ボルトを用いたメカニカルジョイント形式で、接合部は、K形になっています。
水抜き用プラグを有しています。



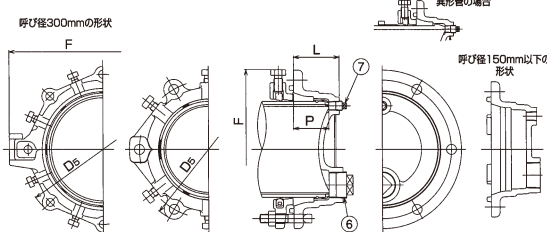
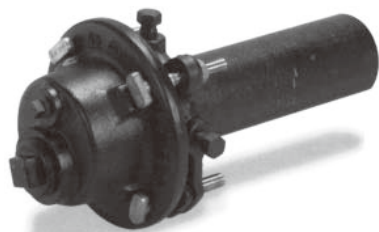
※K形 通水粉体塗装

単位：mm

呼び径	価格	重量	d5	L	P	F	⑤プラグ	⑥プラグ
75	34,120	9.4	197	92	80	258	R2(50A)	R1/4(8A)
100	42,890	12.8	232			295		
150	63,310	18.8	287	346				
200	81,210	25.0	338	402				
250	110,630	33.5	394	454				
300	143,450	46.1	445	505				
350	201,750	63.5	504	556	110	R1(25A)		
400	317,820	79.9	558	606				
450	410,270	101.3	613	657				
500	511,070	119.8	664	708				
600	615,750	161.0	771	142		811		

※S50用管帽もございます。お問い合わせください。

管帽鑄鉄管用 NS形用 MCKP-NS (ダクタイト鑄鉄管用管帽 (NS用) 離脱防止押輪付)

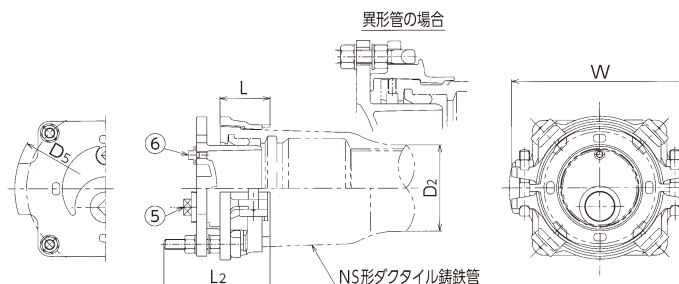


単位：mm

呼び径	価格				ds	L	P	F	⑥プラグ	⑦プラグ
	本体		付属品付※							
	MCKP-NS	重量	MCKP-NS-S	重量						
75	57,970	11.4	69,820	12.4	224	103		229	R2(50A)	R1/4(8A)
100	70,630	14.2	85,250	16.2	255	105	81	260		R1/2(15A)
150	95,260	19.8	116,790	21.9	310			313		
200	122,910	27.8	145,640	30.0	364			366		
250	156,520	37.8	186,540	41.5	416	116	87	419	R1(25A)	
300	187,580	53.6	223,830	57.1	477			539		
350	233,170	68.9	279,060	72.9	528			590		
400	368,260	80.8	422,750	86.0	582			644		
450	398,810	99.3	454,740	104.4	633		695			

※通水粉体塗装 ※SII形用ゴム輪・ボルト・ナットを含みます。

管栓 鑄鉄管用 NS形 MCSP-NS, MCSP-NSI

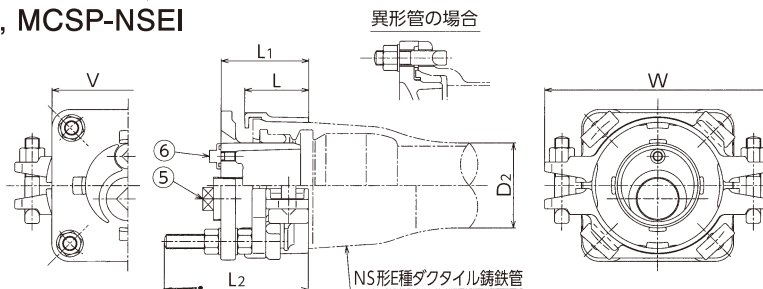
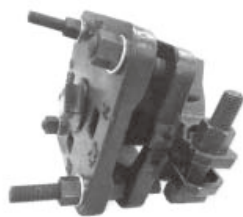


単位：mm

呼び径	価格				D2	D5	L	L2	W	⑤プラグ	⑥空気抜き用ボルト
	直管用		異形管用								
	MCSP-NS	重量	MCSP-NSI	重量							
75 空気抜き付	54,740	13.5	—	—	93.0	249	82.0	189.0	242	R1(25)	G1/4
75		14.0			118.0	303	87.5	208.5	309		R2(50)
100	72,740	23.0			169.0	355	97.5	217.5	345		
150	99,210	33.0			220.0	407	216.5	397			
200	117,560	40.0			271.6	459	215.5	483			
250	147,830	53.0			322.8	501	288.0	561	140.0	613	
300	209,920	71.7	163,200	35.3	374.0	558	287.0				
350	248,010	83.4	192,310	43.3	425.6	614	291.0	686			
400	359,820	109.6	227,160	57.3	476.8	665	301.0	733			
450	397,500	123.4	254,380	68.3							

※呼び径75~250は直管・異形管兼用です。なお継ぎ輪には使用できません。呼び径300以上は継ぎ輪にも使用可能です。 ※呼び径75(空気抜き付)の形式はMCSP-NS/Aです。

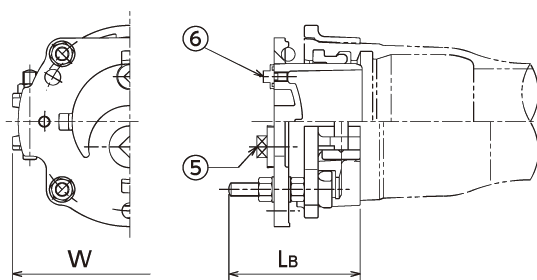
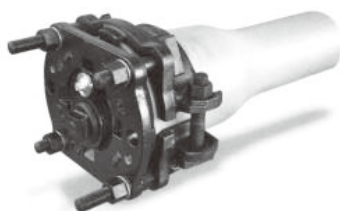
管栓铸铁管用 NS形E種 MCSP-NSE, MCSP-NSEI



単位: mm

呼び径	価 格				D2	L	L1	L2	V	W	⑤プラグ	⑥空気抜き用 ボルト
	直管用		異形管用									
	MCSP-NSE	重 量	MCSP-NSEI	重 量								
75	52,010	11.0	27,170	4.72	93	71.5	98	167	178.5	258	R2(50)	G1/4
100	69,100	17.0	34,540	6.51	118	88.5	121	199	210.5	313		
150	94,260	24.0	48,940	11.2	169	93.0	125	202	249.5	351		

管栓铸铁管用 GX形 MCSP-GX, MCSP-GXI



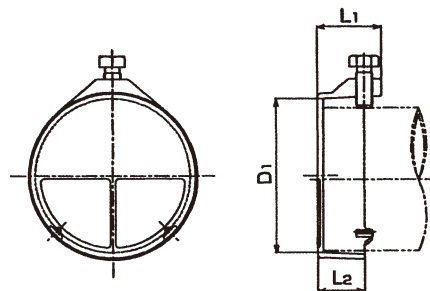
単位: mm

呼び径	価 格				Lb	W	⑤プラグ	⑥空気抜き用 ボルト
	直管用		異形管用					
	MCSP-GX	重 量	MCSP-GXI	重 量				
75	48,770	10.4	33,530	5.5	167.5	249	R2(50A)	—
100	73,140	16.5	51,760	7.8	199.0	307		G1/4(8A)
150	93,840	24.0	65,470	13.3	201.0	341		G1/2(15A)
200	120,350	31.3	90,280	18.4	208.0	391		G1(25)
250	153,680	42.2	116,500	25.0	212.0	474		
300	219,700	66.6	175,420	38.1	290.0	546		
350	263,860	80.4	204,300	45.2	295.0	631	G1(25)	
400	378,520	101.2	239,320	61.5		686		
450	423,480	112.6	273,310	70.0	306.0	733		

※直管用は本体のみの価格です。

※異形管用はボルト・ナット及びゴム輪を含みます。

挿し口簡易栓铸铁管用 KSEN-C, KSEN-CS



単位: mm

呼び径	価 格				L1	L2	D1
	本体		ゴム付				
	KSEN-C	重 量	KSEN-CS	重 量			
75	8,370	1.4	9,390	1.4	75	55	102
100	11,790	1.9	13,290	1.9	75	55	129
150	15,130	2.8	17,450	2.8	75	55	182
200	21,790	4.3	25,290	4.3	75	55	236
250	27,570	5.6	32,190	5.6	75	55	289
300	37,950	9.2	43,670	9.2	85	65	342

※外部からの雨水の浸入を防ぐ場合には、ゴムスポンジ付をご使用ください。 ※水圧はかかりません。