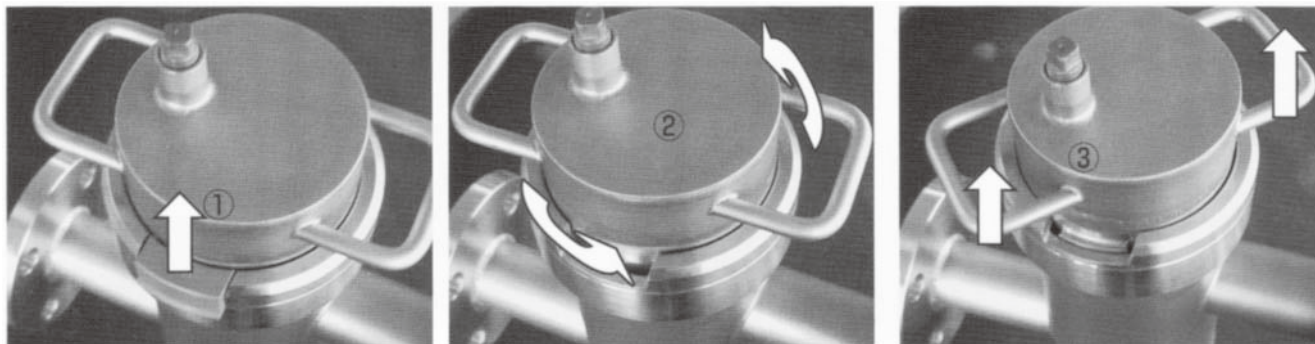


グロー・バケットストレーナー

- フランジ型ストレーナーに比べ清掃・点検時の労力を大幅低減
- 軽量・コンパクト
- 上部からの開放作業で安全を確保
- 面間寸法・濾過面積はオーダーメイド可能（既設品との入替可能）

操作方法

●カバー脱着時間はフランジ型の1/10以下に短縮



- ① ストッパーをはずす ② ハンドルをまわす ③ 上に引きはずす
開放清掃・点検時にボルト・ナット締め作業は一切必要ありません。

標準仕様

※本体口径200Aまでは工具不要です。250Aは脱着工具必要となります。

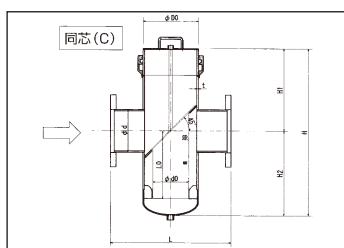
接続	本体材質	最高使用		パッキン材質
		圧力	温度	
JIS 10K FF	SUS304	1.0MPa (10.2kgf/cm ²)	80℃	EPDM

標準エレメント：
スクリーン材質：SUS304
外網：3φ×4P（開口率51%）
内網：40メッシュ（開口率45%）
※メッシュの異なるものも製作いたします。
左記温度以上のものはご相談ください。

特注仕様

接続	本体材質	最高使用		パッキン材質	適用
		圧力	温度		
ルーズフランジ	SUS304	1.0MPa (10.2kgf/cm ²)	80℃	EPDM	全型式
ねじ込み Rc (PT)	SUS304	1.0MPa (10.2kgf/cm ²)	80℃	EPDM	GBS25-80C GBS25-80E GBS32-80C GBS32-80E

寸法表



同芯(C)タイプ

品番	接続口径 A	B	d	L	H	H1	H2	t	D0	d0× L0	重量 (Kg)	上部接続方法	
GBS25-80C	25	1	34.0	290	296	131	165	2.0	89.1	50×	6.4	手動式	
GBS32-80C	32	11/4	42.7							130	7.2		
GBS40-100C	40	11/2	48.6							140	9.3		
GBS50-100C	50	2	60.5							140	10.2		
GBS65-100C	65	21/2	76.3							140	11.9		
GBS80-125C	80	3	89.1	385	454	234	220	2.0	139.8	90× 180	16.9		
GBS100-150C	100	4	114.3	410	523	258	265	3.0	165.2	110× 210	22.2		
GBS125-200C	125	5	139.8	470	653	323	330	3.0	216.3	140×	38.5		レバー式
GBS150-200C	150	6	165.2							265	42.6		

※価格につきましては、弊社までお問い合わせ下さい。

※面間寸法Lについては変更対応可能です。（受注生産）