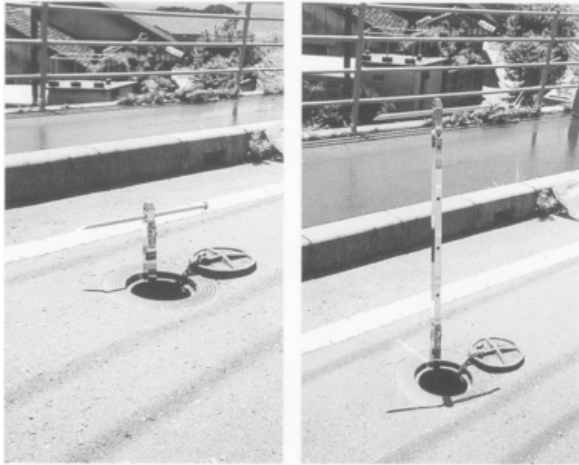


自在制水弁キー



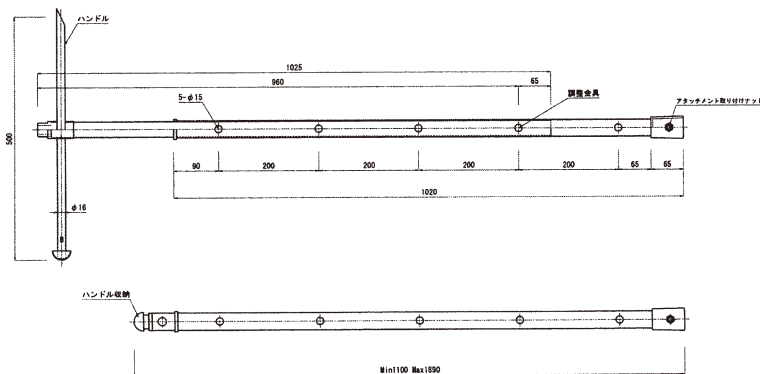
伸縮前

伸縮後

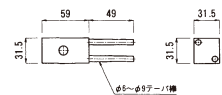
特長

- ステンレス製(SUS304)で錆びにくく、軽量で持ち運びができ、車のトランクに収納できる、便利で尚且つコンパクトな設計になっております。
- 標準品では、最大が約1,900、最小が1,100と伸縮が自由自在にできます。
- ハンドルの先が鋭いので、マンホールなどを開ける時に、便利で尚且つハンドルが本体に収納できる様になっております。(A型)は、アタッチメント(オプション)を付ければ丸ハンドルにでも使用していただく事ができます。
- 抜け止め防止金具が付いており、抜ける心配がありません。

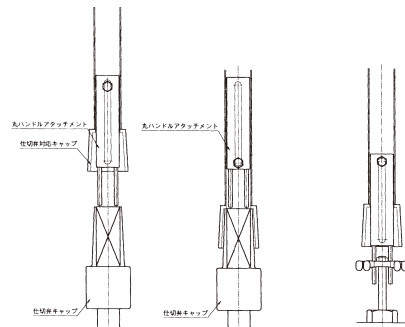
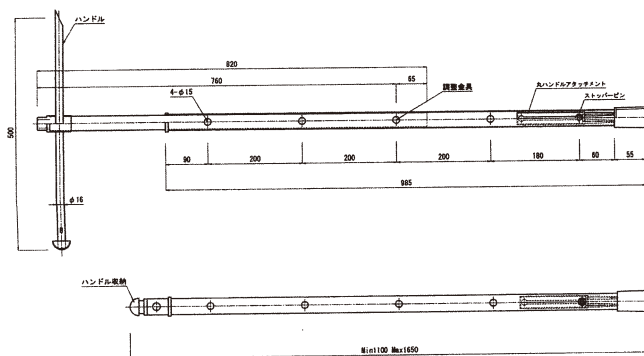
・制水弁キー標準型 (A型)



丸ハンドルアタッチメント



・丸ハンドル対応制水弁キー標準型 (B型)



仕切弁キャップに使用の際

アタッチメントが対応キャップより下に出ますが、キャップをあわすと、アタッチメントは、上にスライドし、従来通りの機能で使用できます。

丸ハンドルに使用の際

アタッチメントが対応キャップより下に出ますが、キャップをあわすと、アタッチメントは、そのままアタッチメントをハンドルに、掛かる様にし、使用して下さい。

※価格につきましては、弊社までお問い合わせ下さい。
 ※上記以外の寸法でも製作可能ですので、別途お問い合わせ下さい。