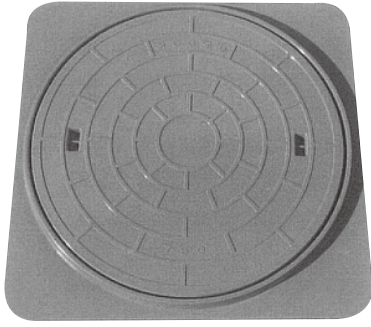
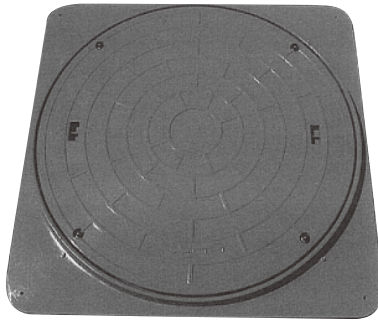
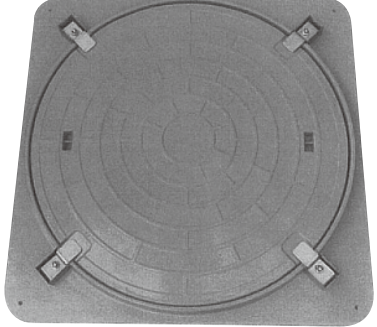


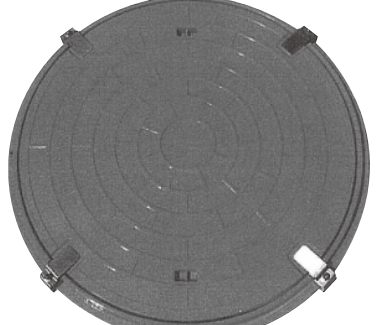


FRPマンホール蓋

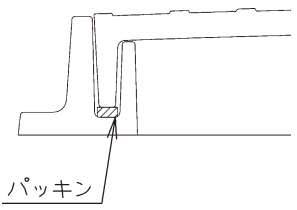
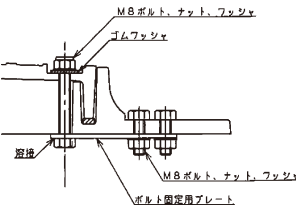
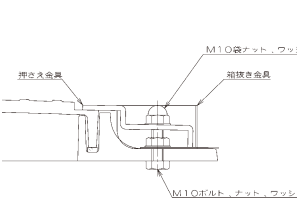
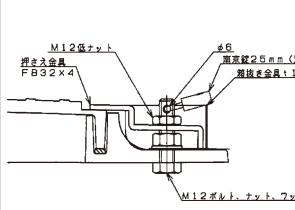
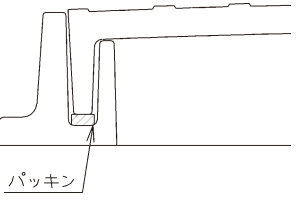
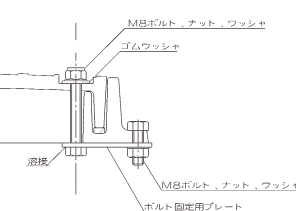
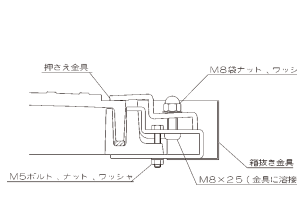
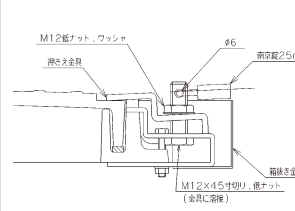
軽い・錆びない・腐らない

※標準色:グレー・黒・グリーン

(その他の色につきましては、別途ご相談ください)

	簡易防臭	簡易防水 (ボルト締め)	簡易防水 (押え金具)
角座型			
丸座型			

接続部断面図

	簡易防臭	簡易防水 (ボルト締め)	簡易防水 (押え金具)	簡易防水 (押え金具・南京錠付)
角座型	 パッキン	 M8ボルト、ナット、ワッシャー ゴムワッシャー ボルト固定用プレート M8ボルト、ナット、ワッシャー	 押え金具 M10ボルト、ナット、ワッシャー M10ボルト、ナット、ワッシャー	 M12ボルト、ナット、ワッシャー 押え金具 南京錠25mm (別売) 鍵 M12ボルト、ナット、ワッシャー 押え金具 M12ボルト、ナット、ワッシャー M12ボルト、ナット、ワッシャー
丸座型	 パッキン	 M8ボルト、ナット、ワッシャー ゴムワッシャー ボルト固定用プレート M8ボルト、ナット、ワッシャー	 押え金具 M8ボルト、ナット、ワッシャー M8ボルト、ナット、ワッシャー	 M12ボルト、ナット、ワッシャー 押え金具 南京錠25mm 鍵 M12ボルト、ナット、ワッシャー 押え金具 M12ボルト、ナット、ワッシャー

口径	荷量	角座				丸座			
		簡易防臭	簡易防水 ボルト締め	簡易防水 抑え金具	簡易防水 南京錠	簡易防臭	簡易防水 ボルト締め	簡易防水 抑え金具	簡易防水 南京錠
300	T-2	12,700	36,700	37,200	43,500	12,000	36,100	58,400	72,600
	T-4	17,200	41,400	41,900	-	16,400	40,500	62,800	-
	T-6	32,000	56,200	-	-	30,600	54,800	-	-
350	T-2	15,800	39,800	40,500	46,600	14,900	38,900	61,300	75,400
	T-4	21,500	45,700	46,200	-	20,800	45,000	67,300	-
	T-6	35,300	59,600	-	-	33,800	58,200	-	-
400	T-2	19,500	43,700	44,100	50,400	17,900	41,900	64,300	78,400
	T-4	25,400	49,600	50,000	-	23,600	47,800	70,000	-
	T-6	41,000	65,300	65,600	-	39,200	63,500	85,600	-
450	T-2	23,200	47,200	47,800	46,800	21,400	45,500	67,900	82,100
	T-4	30,300	54,500	54,900	-	28,600	53,000	75,200	-
	T-6	45,000	69,300	69,600	-	42,900	67,400	89,500	-
	T-10	55,400	79,900	-	-	51,400	75,800	-	-
	T-20	-	138,900	138,500	-	-	135,000	156,600	-
500	T-2	31,000	55,300	54,400	61,100	27,700	51,800	65,800	76,500
	T-4	40,500	64,800	63,900	-	37,000	61,300	79,100	-
	T-6	59,300	83,800	82,700	-	55,800	80,400	94,000	-
	T-10	73,000	97,500	96,500	-	69,700	94,300	107,900	-
	T-20	-	167,500	165,700	-	-	159,800	172,800	-
600	T-2	42,700	67,100	66,200	72,800	35,400	59,700	73,600	84,200
	T-4	51,100	75,600	74,700	-	43,700	68,000	81,900	-
	T-6	85,300	110,000	108,700	-	78,000	102,700	116,300	-
	T-10	104,800	129,700	128,200	-	97,500	122,400	135,600	-
	T-20	-	188,700	186,700	-	-	181,400	194,100	-
700	T-2	-	-	-	-	148,000	170,300	195,400	215,500
	T-6	-	-	-	-	151,000	188,400	198,400	-
	T-10	-	-	-	-	162,700	200,200	210,100	-
	T-20	-	-	-	-	-	313,300	334,300	-
750	T-2	163,100	200,600	-	-	148,800	186,200	196,300	216,400
	T-6	179,800	217,500	-	-	165,500	203,100	213,000	-
	T-10	196,700	234,600	-	-	182,400	220,100	229,900	-
	T-20	-	372,400	-	-	-	357,900	378,500	-
900	T-2	187,100	209,900	258,600	265,800	169,400	192,100	268,200	283,800
	T-6	238,100	276,300	309,600	-	220,300	258,400	319,200	-
	T-10	262,600	301,100	334,100	-	242,600	281,000	341,400	-
	T-20	-	522,500	565,500	-	-	502,200	572,800	-
1000	T-2	-	-	-	-	276,700	300,200	375,500	391,100
	T-6	-	-	-	-	288,000	326,600	386,800	-
	T-10	-	-	-	-	314,600	353,600	413,600	-
	T-20	-	-	-	-	-	575,200	645,000	-

FK カバータイプ

■ 角形タイプ



※ 1枚タイプ蓋の最大寸法は、1,460mm×2,960mmまでです。
それ以上の寸法は分割タイプとなります。

■ 円形タイプ



※ 1枚タイプ蓋の最大寸法は、φ1,460mmまでです。
それ以上の寸法は分割タイプとなります。

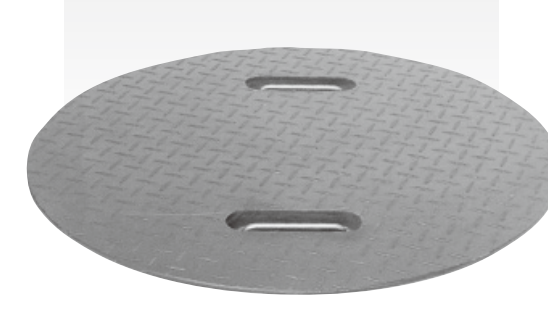
FFフラットタイプ

■ 角形タイプ



※ 1枚タイプ蓋の最大寸法は、1,460mm×2,960mmまでです。
それ以上の寸法は分割タイプとなります。

■ 円形タイプ



※ 1枚タイプ蓋の最大寸法は、φ1,460mmまでです。
それ以上の寸法は分割タイプとなります。

1 蓋タイプ

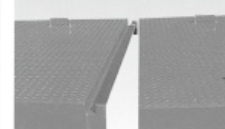
■ フラットタイプ (FF)



■ カバータイプ (FK)



■ 分割タイプもあります。



FF:簡易防水 FK:完全防水

2 色調

グリーン、ブルー、グレーの3色から、現場にあわせてお選びいただけます。

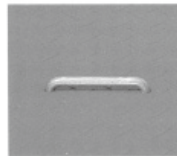
※その他、指定色の場合は、日本塗料工業会（日塗工）の記号をお申し出ください。

3 取手

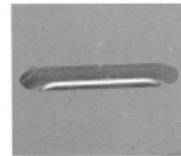
3種類の取手のタイプからお選びください。



● 固定取手



● 落とし込み (A)

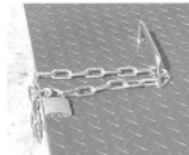


● 落とし込み (B)

4 鍵付



● 掛金式



● 鎖式

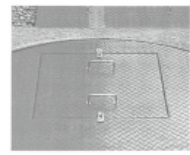
5 通気口付



● その他の製作一例



● ヒンジ付



● 点検口付

FRP製蓋の特徴

■ 錆びない

耐食性・耐薬品性に優れたFRP（ガラス繊維強化ポリエステル）製なので、赤さび・腐食の発生がないため、塗り直しの必要がありません。長い間きれいな外観を保ちます。

■ 軽量

重量は鋳鉄製、鋼板製の約1/3～1/5の軽さなので、保守点検などの管理作業もラクです。

■ 強い

FRPは機械的強度・耐候性に優れ、高強度を維持します。

積雪1mlは、3.0KN/m²
(300kgf/m²)換算

■ ご希望に合わせて設計、製作。

寸法、形状、強度、色調など、全て現場にあわせて、設計・製作いたします。新設はもちろん、既設現場での特殊な形状、仕様にも応じられます。