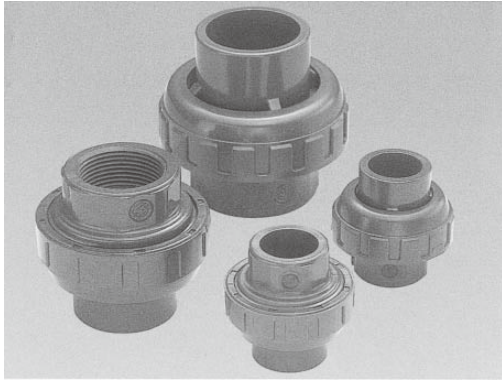


# プレハブジョイント



## 特長

- 施工がきわめて簡単で、且つ迅速・確実にできます。  
(特にスリーブ接着・ねじ込み配管には不可欠)
- 配管の適当な箇所に取り付けて、管内の清掃が容易にできます。
- 配管施工後はキャップナットを緩めるだけで本体部分の取り外しができます。従って、仮設配管・スラリー配管等、常に取外しを要する配管ラインには最適です。

### ▼ 主仕様

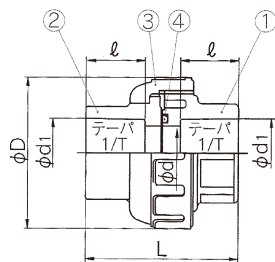
材 質	硬質ポリ塩化ビニル製 (U-PVC製) 耐熱ポリ塩化ビニル製 (C-PVC製)
使用温度	U-PVC製=0℃~50℃ C-PVC製=0℃~90℃
最高許容圧力	1.0MPa{10.2kg/cm <sup>2</sup> }

(注) 温度別、材質別許容圧力については「アサヒAV配管材料技術資料」をご参照ください。

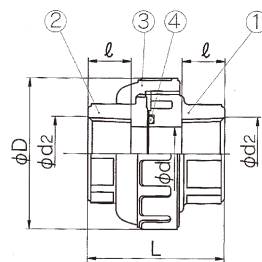
### ▼ プレハブジョイント規格表

ボディ材質	接続方式	13	16	20	25	30	40	50	65	75	100
U-PVC	ソケット形	○	○	○	○	○	○	○	○	○	○
	ねじ込み形	○	○	○	○	○	○	○	—	—	—
C-PVC	ソケット形	○	○	○	○	○	○	○	○	○	○

ソケット形



ねじ込み形



### ▼ 部品表

部番	名 称	個数	材 質
①	ボディ	1	U-PVC、C-PVC
②	ボディキャップ	1	U-PVC、C-PVC
③	キャップナット	1	U-PVC、C-PVC
④	Oリング	1	EPDM、FKM他

### ▼ 寸法表

呼び径		d	ソケット形 U-PVC、C-PVC				ねじ込み形 U-PVC			D
mm	inch		d1	φ	1/T	L	d1	φ	L	
13	3/8	13	18.13	18	1/30	46	Rc 3/8	15	43	48
16	1/2	15	22.11	20	1/34	46	Rc 1/2	15	43	48
20	3/4	20	26.13	24	1/34	61	Rc 3/4	17	57	60
25	1	25	32.16	27	1/34	70	Rc 1	20	63	70
30	1 1/4	31	38.19	30	1/34	77	Rc 1 1/4	22	71	82
40	1 1/2	40	48.21	37	1/37	95	Rc 1 1/2	25	82	100
50	2	51	60.25	42	1/37	107	Rc 2	28	96	106
65	2 1/2	65	76.60	61	1/48	167	—	—	—	133
75	3	77	89.60	64	1/49	189.5	—	—	—	152
100	4	100	114.70	84	1/56	245	—	—	—	210

単位: mm

### ▼ プレハブジョイント (ソケット形・ねじ込み形)

型 式	U-PVC				
	ソケット形		ねじ込み形		
材 質	EPDM	FKM	EPDM	FKM	
呼び径	13mm	920	1,190	920	1,190
	16	990	1,260	990	1,260
	20	1,240	1,520	1,240	1,520
	25	1,580	2,010	1,580	2,010
	30	2,070	2,540	2,070	2,540
	40	2,760	3,470	2,760	3,470
	50	4,190	5,550	4,190	5,550
	65	6,970	8,160	—	—
	75	11,610	12,820	—	—
	100	26,330	27,670	—	—

(注) ① 13mm~50mmは、21タイプです。