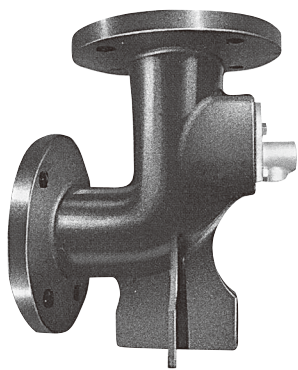


排泥水抜弁 HD型

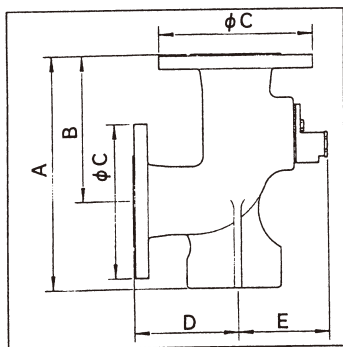


排泥水抜弁は本管工事などで管内に混入した土砂の排出作業後、凍結防止のため自動的に水抜きをする器具です。

特長

1. 作業が簡単
制水弁の開閉のみで排泥作業と立上り管の水抜きができます。
2. 能率アップ
呼び径が大きいので、排泥量が大きいので、排泥時間を大幅に短縮します。

寸法図



価格

| | | |
|-----|--------|---------|
| 呼び径 | 50 | 75 |
| 価格 | 54,700 | 120,700 |

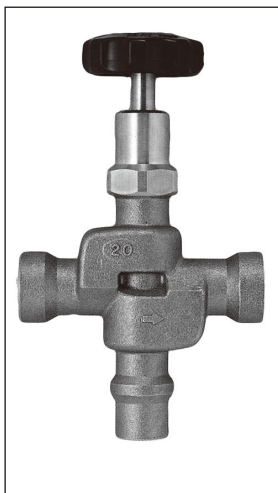
仕様表

| 呼び径 | (mm) | |
|-------|--------|-----|
| | 50 | 75 |
| A | 298 | 354 |
| B | 223 | 234 |
| C | 155 | 211 |
| D | 113 | 176 |
| E | 104 | 125 |
| 合フレンジ | JIS10K | 上水道 |

ドレンバルブ(低損失型)

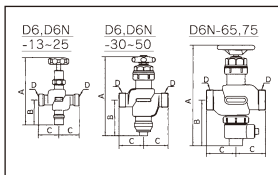
D6 (呼び径 13~50)
DN6 (呼び径 13~75)

※日本水道協会認証登録品 E-65.66



特長

1. 逆流防止機構(D6N)
一次側(流入側)が負圧になると逆流防止弁が自動的に上昇して逆流を防止する機構になっています。
2. 上部の取替もワンタッチ(呼び径 13~25)
上部を電動装置や縦レバーハンドルに取り替える場合でもピストンはそのままで使用できます。
3. ハンドル操作が快適
水圧の高低に関係の無いバランスピストン構造なので、ピストンの作動に無理がなく、ハンドル操作が快適です。
4. 中間漏水の防止
操作の途中に給水も水抜きもしない「中立」状態を設けているので、中間漏水がありません。
5. 流入・流出のネジが2種類(呼び径 13~25)
流入・流出がそれぞれ呼び径のメネジと鋼管取付ユニオンを取付けられるオネジの2タイプがあります。
6. 豊富なサイズ
呼び径が13~75まであり、配管の口径に合わせて使用できます。
7. Oリングの脱落防止構造
水圧が高くてもピストンのOリングが脱落しない構造になっています。



※湯用もあります。

| 型 式 | D6, D6N | | | | | | D6N | |
|---------|--------------------------------|--------------------------------|--------------------------------|-------------------------------|--------------------------------|--------------------------------|---------------------------------|---------------------------------|
| | 呼び径 | | 呼び径 | | 呼び径 | | 呼び径 | |
| | 13 | 20 | 25 | 30 | 40 | 50 | 65 | 75 |
| ストローク | 15 | | 25 | | 32 | | 42 | |
| ハンドル回転数 | 2 ¹ / ₃ | | 4 | | 5 | | 6 ² / ₃ | |
| A | 199 | | 207 | | 255 | | 263 | |
| B | 74 | | 77.5 | | 118 | | 119 | |
| C | 55 | | 60 | | 67 | | 75 | |
| D | おねじ | G ³ / ₄ | G1 | G ¹ / ₄ | R1 ¹ / ₄ | R1 ¹ / ₂ | R2 | R2 ¹ / ₂ |
| | めねじ | Rc ¹ / ₂ | Rc ³ / ₄ | Rc1 | - | - | - | - |
| 排水口取付ねじ | Rc ¹ / ₂ | | | | | | Rc1 ¹ / ₄ | Rc1 ¹ / ₂ |

・ねじの記号でGは管用平行ねじ, R.Rcは管要テーパねじです。

価格

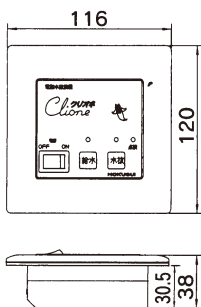
| 呼び径 | D 6 | D 6 N |
|-----|---------|---------|
| 13 | 19,400 | 19,400 |
| 20 | 19,400 | 19,400 |
| 25 | 29,700 | 29,700 |
| 30 | 80,400 | 80,400 |
| 40 | 111,100 | 111,100 |
| 50 | 115,600 | 115,600 |
| 65 | — | 312,700 |
| 75 | — | 588,000 |

電動水抜装置 RC-7U クリオネ

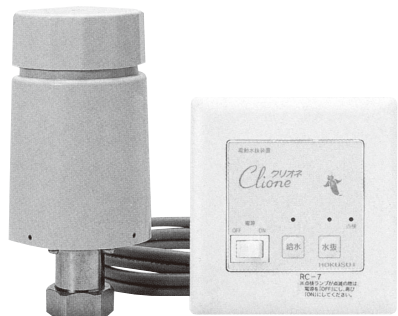
特長

- 一台の操作盤で一台の駆動部分を操作できます。
- ワンタッチ操作で水道凍結を防止します。
- 以上があると点検ランプでお知らせします。
- 待機中の消費電力はわずかです。
- 当社の水抜栓に駆動部を簡単に取付けできます。

埋込型



- ・壁穴の大きさは96mmX96mmです。
- ・埋込ボックスは2コ用スイッチボックスに適合しています。



仕様

| 型 式 | RC-7U | |
|---------|----------------|--------|
| 呼 び 径 | 13~25 | 30~100 |
| 電 源 電 圧 | AC100V 50/60Hz | |
| 消 費 電 力 | 待機時 | 1W |
| | 最大 | 14W |
| 出 力 電 圧 | DC18V | |
| 使用周囲温度 | -10~+50°C | |
| 重 量 | 埋込型 | 160g |
| | 理出型 | 320g |

操作盤埋込型セット

| 型 式 | 呼 び 径 | セット価格 | 備 考 |
|------|----------|---------|---|
| RC-U | 13 20 25 | 63,100 | 駆動部コード10m付(2芯) コード1m増(500円) 埋込ボックス付 水抜栓・バルブ本体は除く |
| | 30 40 | 83,200 | |
| | 50 | 106,300 | |
| | 65 | 173,000 | |
| | 75 | 186,200 | |
| | 100 | 217,100 | |

操作部

| 型 式 | 呼 び 径 | 価 格 | 備 考 |
|-----|----------|--------|------------|
| 操作盤 | 13 20 25 | 27,100 | 露出型4,400円増 |
| | 30~100 | 30,000 | |