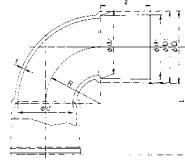


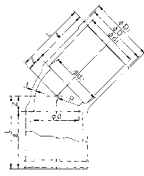
AV大口径継手

AV90° ベンド



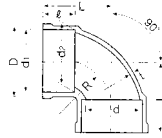
呼び径	d1	d2	φ	D1 (最小)	D2 (参考)	d	t (最小)	L	R	単位: mm
200	217.00	214.10	145	240	244	196	15	341	196	●
250	268.20	265.00	155	293	298	247	16	402	247	●
300	318.70	315.88	155	337	341	298	10	385	240	●

AV45° ベンド



呼び径	d1	d2	φ	D (最小)	D1 (参考)	d	t (最小)	Z	L	R	単位: mm
200	217.00	214.10	145	240	244	196	15	48	193	98	●
250	268.20	265.00	155	293	298	247	16	58	213	123.5	●
300	318.70	315.88	155	337	341	298	10	70	225	149	●

ショート・エルボ



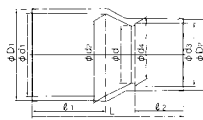
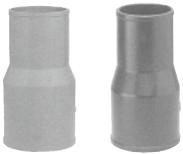
呼び径	d1	d2	φ	D	d	t	L	R	単位: mm
200	217.0	214.1	145	240	201	15	265	190	●
250	268.2	265.0	155	295	247	16	311	235	●
300	319.6	315.5	175	347	298	18	350	170	●

ソケット



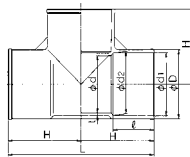
呼び径	d1	d2	φ	D	d	Z	L	単位: mm
200	217.0	214.1	145	238	202	15	305	●
250	268.2	265.0	155	295	247	42	352	●
300	319.6	315.5	175	336	298	10	360	●

径違いソケット



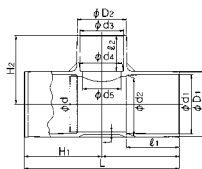
呼び径	d1	d2	φ1	d3	d4	φ2	D1	D2	d	L	単位: mm
200×150	217.0	214.1	145	166.0	163.9	132	240	188	146	356	●
250×200	268.2	265.0	155	217.0	214.1	145	292	240	194	380	●
300×250	319.6	315.5	175	268.2	265.0	155	347	295	247	405	●

チーズ



呼び径	d1	d2	φ	D	d	t	L	H	単位: mm
200	217.0	214.1	145	240	196	15	532	266	●
250	268.2	265.0	155	295	247	16	662	331	●
300	319.6	315.5	175	337	298	10	680	340	●

径違いチーズ



呼び径	d1	d2	φ1	d3	d4	φ2	D1	D2	d	d5	t	L	H1	H2	単位: mm
200×75	217.0	214.1	145	89.6	88.29	64	240	107.2	199	77	15	402	201	180	●
200×100	217.0	214.1	145	114.7	113.20	84	240	130	199	100	15	430	215	200	●
200×150	217.0	214.1	145	166.0	163.91	132	240	188	199	146	15	476	238	253	●
250×75	268.2	265.0	155	89.6	88.29	64	295	108	247	77	16	452	226	210	●
250×100	268.2	265.0	155	114.7	113.20	84	295	136	247	100	16	492	246	225	●
250×200	268.2	265.0	155	217.0	214.10	145	295	245	247	194	16	608	304	310	●
300×75	320.7	314.7	300	89.60	88.29	64	343	102	298	77	17	722	361	236	●

大口径継手 最高許容圧力一覧表

U-PVC								単位: MPa (kgf/cm ²)	
呼び径 (mm)	AV90° ベンド	AV45° ベンド	ショートエルボ	ソケット	径違いソケット	チーズ	径違いチーズ		
200	0.75 (7.7)	0.75 (7.7)	0.75 (7.7)	0.75 (7.7)	0.75 (7.7)	0.75 (7.7)	0.75 (7.7)		
250	0.6 (6.1)	0.6 (6.1)	0.6 (6.1)	0.6 (6.1)	0.6 (6.1)	0.6 (6.1)	0.6 (6.1)		
300	0.4 (4.1)	0.4 (4.1)	-	0.4 (4.1)	0.6 (4.1)	0.4 (4.1)	0.75 (7.7)		

HI-PVC								単位: MPa (kgf/cm ²)	
呼び径 (mm)	AV90° ベンド	AV45° ベンド	ショートエルボ	ソケット	径違いソケット	チーズ	径違いチーズ		
200	0.75 (7.7)	0.75 (7.7)	0.75 (7.7)	0.75 (7.7)	0.75 (7.7)	0.75 (7.7)	0.75 (7.7)		
250	0.75 (7.7)	0.75 (7.7)	0.75 (7.7)	0.75 (7.7)	0.75 (7.7)	0.6 (6.1)	0.6 (6.1)		

(注) 最高許容圧力は水撃圧を含んだ圧力です。最高許容圧力を超えて使用しないでください。

大口径継手

呼び径	材質 種類	U-PVC					HI-PVC				
		90° ベンド	45° ベンド	ショートエルボ	チーズ	ソケット	90° ベンド	45° ベンド	ショートエルボ	チーズ	ソケット
200		31,080	26,320	24,270	37,740	16,300	42,800	36,850	33,920	52,820	22,780
250		47,150	36,980	37,090	54,410	24,330	64,470	45,470	50,930	78,970	33,410
300		70,540	46,380	69,170	78,400	32,540	98,730	64,880	96,830	110,320	45,510
200×75		-	-	-	25,910	-	-	-	-	44,360	-
200×100		-	-	-	26,440	-	-	-	-	45,280	-
200×150		-	-	-	30,720	15,940	-	-	-	45,580	22,310
250×75		-	-	-	31,450	-	-	-	-	48,400	-
250×100		-	-	-	32,130	-	-	-	-	49,690	-
250×200		-	-	-	51,300	23,820	-	-	-	68,840	34,120
300×75		-	-	-	62,590	-	-	-	-	105,590	-
300×250		-	-	-	-	33,390	-	-	-	-	48,070

(注) AVパイプ継手シリーズ (FRP補強品) もございます。