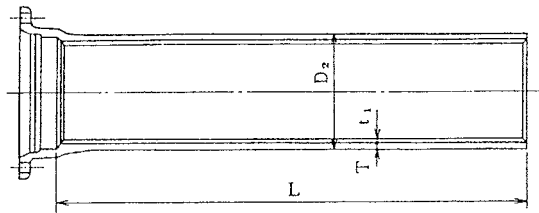


K形ダクタイトル鉄管 (寸法図)

直部

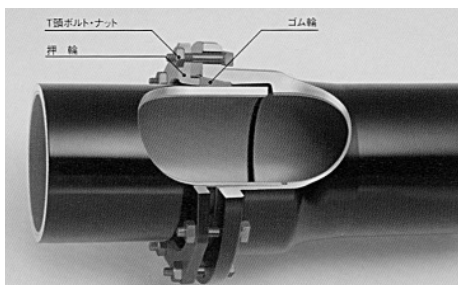


ゴム輪を押輪とボルトで締め付けて接合するメカニカルタイプの継手です。継手部は可撓性・水密性に優れており、多少の地盤変動や外荷重による振動・伸縮なども吸収します。

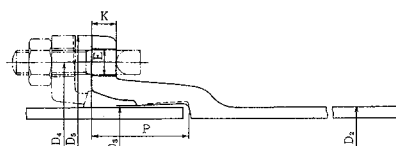
単位: mm

呼び径	外径	管厚		ライニング厚	有効長	質量 (kg)		
		T				1本当たり		
D	D <sub>2</sub>	D <sub>1</sub>	D <sub>3</sub>	t <sub>1</sub>	L	D <sub>1</sub>	D <sub>3</sub>	ライニング
75	93.0	7.5	6.0	4	4,000	62.7	52.1	8.93
100	118.0	7.5	6.0	4	4,000	81.2	67.0	11.9
150	169.0	7.5	6.0	4	5,000	146	119	22.6
200	220.0	7.5	6.0	4	5,000	192	157	30.3
250	271.6	7.5	6.0	4	5,000	238	195	38.1
300	322.8	7.5	6.5	6	6,000	343	301	81.9
350	374.0	7.5	6.5	6	6,000	399	351	95.8
400	425.6	8.5	7.0	6	6,000	512	429	109
450	476.8	9.0	7.5	6	6,000	607	514	123
500	528.0	9.5	8.0	6	6,000	710	606	137
600	630.8	11.0	9.0	6	6,000	976	812	164
700	733.0	12.0	10.0	8	6,000	1240	1050	254
800	836.0	13.5	11.0	8	6,000	1590	1310	290
900	939.0	15.0	12.0	8	6,000	1980	1610	326
1000	1041.0	16.5	13.0	10	6,000	2420	1940	452

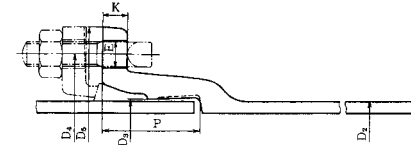
接合部詳細



直管



異形管



単位: mm

直管

呼び径	外径	各部寸法						ボルトの数	質量 (kg) 受口突部
		D <sub>3</sub>	D <sub>4</sub>	D <sub>5</sub>	K	P	E		
75	93.0	96.5	159	197	18	80	19	4	5.15
100	118.0	121.5	186	232	19	80	23	4	6.68
150	169.0	172.5	241	287	20	80	23	6	9.64
200	220.0	223.5	292	338	21	80	23	6	12.5
250	271.6	275.1	348	394	22	80	23	8	15.6
300	322.8	326.8	399	445	23	110	23	8	24.0
350	374.0	378.0	458	504	24	110	23	10	28.9
400	425.6	429.6	512	558	25	110	23	12	34.5
450	476.8	480.8	567	613	26	110	23	12	39.5
500	528.0	532.0	618	664	27	110	23	14	45.7
600	630.8	634.8	725	771	28	110	23	14	57.5
700	733.0	738.0	839	893	29	120	27	16	75.0
800	836.0	841.0	942	996	30	120	27	20	90.7
900	939.0	944.0	1052	1118	31	120	33	20	112
1000	1041.0	1047.0	1160	1226	32	130	33	20	140

異形管

単位: mm

呼び径	外径	各部寸法						ボルトの数	参考質量 (kg) 受口突部
		D <sub>3</sub>	D <sub>4</sub>	D <sub>5</sub>	K	P	E		
75	93.0	96.5	159	197	18	80	19	4	5.06
100	118.0	121.5	186	232	19	80	23	4	6.56
150	169.0	172.5	241	287	20	80	23	6	9.45
200	220.0	223.5	292	338	21	80	23	6	12.1
250	271.6	275.1	348	394	22	80	23	8	15.1
300	322.8	326.8	399	445	23	110	23	8	23.6
350	374.0	378.0	458	504	24	110	23	10	28.2
400	425.6	429.6	512	558	25	110	23	12	33.8
450	476.8	480.8	567	613	26	110	23	12	40.2
500	528.0	532.0	618	664	27	110	23	14	46.2
600	630.8	634.8	725	771	28	110	23	14	57.9
700	733.0	738.0	839	893	29	120	27	16	76.0
800	836.0	841.0	942	996	30	120	27	20	92.0
900	939.0	944.0	1052	1118	31	120	33	20	113
1000	1041.0	1047.0	1160	1226	32	130	33	20	141

# K形ダクティル鑄鉄管

## 直管価格 (t 当り)

形式	呼び径	管種(モルタルライニング)		呼び径	管種(内面粉体)	
		1種	3種		1種	3種
K形	75~ 100	392,000	431,000	75~ 100	392,000	431,000
	150~ 250	411,000	454,000	150~ 250	411,000	454,000
	300~ 400	408,000	428,000	300~ 400	476,000	501,000
	450~ 600	400,000	420,000	450~ 600	471,000	494,000
	700~ 800	387,000	408,000	700~ 800	457,000	481,000
	900~ 1000	334,000	351,000	900~ 1000	418,000	438,000

## 1種管価格

呼び径	質量(kg)	モルタルライニング 1本当り価格	内面粉体 1本当り価格
75×4,000	62.7	24,580	24,580
100×4,000	81.2	31,830	31,830
150×5,000	146	60,010	60,010
200×5,000	192	78,910	78,910
250×5,000	238	97,820	97,820
300×6,000	343	139,940	163,270
350×6,000	399	162,790	189,920
400×6,000	512	208,900	243,710
450×6,000	607	242,800	285,900
500×6,000	710	284,000	334,410
600×6,000	976	390,400	459,700
700×6,000	1240	479,880	566,680
800×6,000	1590	615,330	726,630
900×6,000	1980	661,320	827,640
1000×6,000	2420	808,280	1,011,560

※呼び径1100以上については、弊社までお問い合わせください。

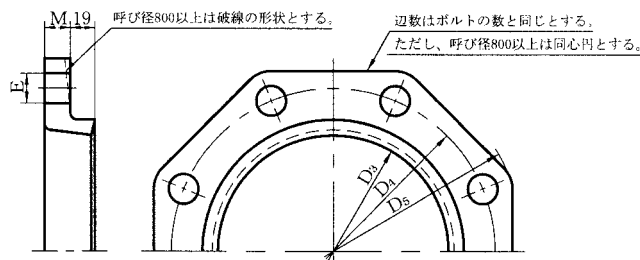
## 3種管価格

呼び径	質量(kg)	モルタルライニング 1本当り価格	内面粉体 1本当り価格
75×4,000	52.1	22,460	22,460
100×4,000	67.0	28,880	28,880
150×5,000	119	54,030	54,030
200×5,000	157	71,280	71,280
250×5,000	195	88,530	88,530
300×6,000	301	128,830	150,800
350×6,000	351	150,230	175,850
400×6,000	429	183,610	214,930
450×6,000	514	215,880	253,920
500×6,000	606	254,520	299,360
600×6,000	812	341,040	398,090
700×6,000	1050	428,400	505,050
800×6,000	1310	534,480	630,110
900×6,000	1610	565,110	705,180
1000×6,000	1940	680,940	849,720

※呼び径1100以上については、弊社までお問い合わせください。

# K形 ダクティル鑄鉄管用接合部品

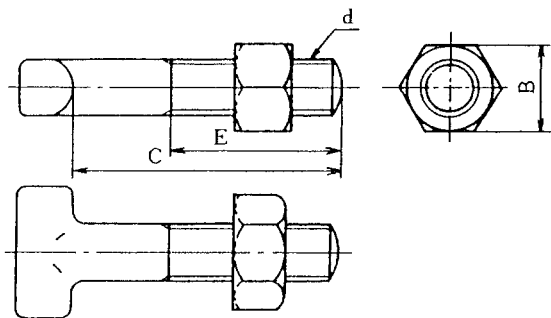
## 押輪 (メカニカルジョイント)



単位：mm

呼び径	各部寸法					ボルトの数	質量 (kg)
	D <sub>3</sub>	D <sub>4</sub>	D <sub>5</sub>	E	M		
75	97.0	159	197	19	15	4	1.87
100	122.0	186	232	23	16	4	2.49
150	173.0	241	287	23	17	6	4.27
200	224.0	292	338	23	18	6	5.31
250	275.6	348	394	23	19	8	7.53
300	326.8	399	445	23	20	8	8.91
350	378.0	458	504	23	21	10	11.9
400	429.6	512	558	23	22	12	14.6
450	480.8	567	613	23	23	12	17.2
500	532.0	618	664	23	24	14	19.9
600	634.8	725	771	23	25	14	24.9
700	738.0	839	893	27	26	16	35.2
800	841.0	942	996	27	28	20	42.1
900	944.0	1052	1118	33	29	20	53.9
1000	1047.0	1160	1226	33	30	20	63.2

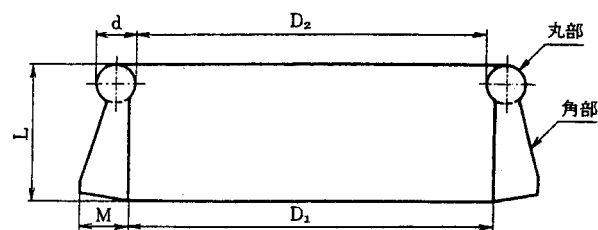
### T頭ボルト・ナット



単位：mm

呼び径	ねじの呼び	各部寸法			1セット の数
		d	C	E	
75	M16	85	55	24	4
100	M20	90	60	30	4
150	M20	90	60	30	6
200	M20	90	60	30	6
250	M20	90	60	30	8
300	M20	100	65	30	8
350	M20	100	65	30	10
400	M20	110	65	30	12
450	M20	110	65	30	12
500	M20	110	65	30	14
600	M20	120	65	30	14
700	M24	120	75	36	16
800	M24	120	75	36	20
900	M30	130	85	46	20
1000	M30	130	85	46	20

### K形ゴム輪



単位：mm

呼び径	各部寸法				
	D <sub>1</sub>	D <sub>2</sub>	d	L	M
75	91	87	10	45	17
100	116	112	10	45	17
150	165	161	10	45	17
200	216	212	10	45	17
250	266	262	10	45	17
300	316	310	14	49	17
350	366	360	14	49	17
400	416	410	14	49	17
450	468	462	14	49	17
500	518	512	14	49	17
600	620	614	14	49	17
700	718	712	17	61	21
800	818	812	17	61	21
900	918	912	17	61	21
1000	1018	1011	18	62	21

## 押輪（メカニカル・ジョイント）価格

B・N材質はDC（酸化被膜）となります。

呼び径	押輪本体価格	寸法	T頭ボルト・ナット（DC）			ゴム輪
			1セットの数	単価	価格	K形
75	1,070	M16× 85	4	220	880	960
100	1,420	M20× 90	4	310	1,240	1,080
150	2,540	M20× 90	6	310	1,860	1,560
200	3,170	M20× 90	6	310	1,860	1,960
250	4,490	M20× 90	8	310	2,480	2,530
300	5,570	M20×100	8	350	2,800	4,680
350	7,410	M20×100	10	350	3,500	5,730
400	9,110	M20×110	12	370	4,440	6,410
450	10,750	M20×110	12	370	4,440	6,900
500	12,420	M20×110	14	370	5,180	7,240
600	15,520	M20×120	14	390	5,460	7,700
700	21,980	M24×120	16	650	10,400	10,620
800	26,270	M24×120	20	650	13,000	13,110
900	36,000	M30×130	20	950	19,000	13,930
1000	42,220	M30×130	20	950	19,000	18,050

## 押輪組価格

呼び径	K形押輪組価格
	D C
75	2,910
100	3,740
150	5,960
200	6,990
250	9,500
300	13,050
350	16,640
400	19,960
450	22,090
500	24,840
600	28,680
700	43,000
800	52,380
900	68,930
1000	79,270