

FRPマンホール蓋

軽い・錆びない・腐らない

※標準色:グレー・黒・グリーン

(その他の色につきましては、別途ご相談ください)

	簡易防臭	簡易防水 (ボルト締め)	簡易防水 (押え金具)
角座型			
丸座型			

接続部断面図

	簡易防臭	簡易防水 (ボルト締め)	簡易防水 (押え金具)	簡易防水 (押え金具・南京錠付)
角座型				
丸座型				

口径	荷量	角座				丸座			
		簡易防臭	簡易防水 ボルト締め	簡易防水 抑え金具	簡易防水 南京錠	簡易防臭	簡易防水 ボルト締め	簡易防水 抑え金具	簡易防水 南京錠
300	T-2	12,700	36,700	37,200	43,500	12,000	36,100	58,400	72,600
	T-4	17,200	41,400	41,900	-	16,400	40,500	62,800	-
	T-6	32,000	56,200	-	-	30,600	54,800	-	-
350	T-2	15,800	39,800	40,500	46,600	14,900	38,900	61,300	75,400
	T-4	21,500	45,700	46,200	-	20,800	45,000	67,300	-
	T-6	35,300	59,600	-	-	33,800	58,200	-	-
400	T-2	19,500	43,700	44,100	50,400	17,900	41,900	64,300	78,400
	T-4	25,400	49,600	50,000	-	23,600	47,800	70,000	-
	T-6	41,000	65,300	65,600	-	39,200	63,500	85,600	-
450	T-2	23,200	47,200	47,800	46,800	21,400	45,500	67,900	82,100
	T-4	30,300	54,500	54,900	-	28,600	53,000	75,200	-
	T-6	45,000	69,300	69,600	-	42,900	67,400	89,500	-
	T-10	55,400	79,900	-	-	51,400	75,800	-	-
	T-20	-	138,900	138,500	-	-	135,000	156,600	-
500	T-2	31,000	55,300	54,400	61,100	27,700	51,800	65,800	76,500
	T-4	40,500	64,800	63,900	-	37,000	61,300	79,100	-
	T-6	59,300	83,800	82,700	-	55,800	80,400	94,000	-
	T-10	73,000	97,500	96,500	-	69,700	94,300	107,900	-
	T-20	-	167,500	165,700	-	-	159,800	172,800	-
600	T-2	42,700	67,100	66,200	72,800	35,400	59,700	73,600	84,200
	T-4	51,100	75,600	74,700	-	43,700	68,000	81,900	-
	T-6	85,300	110,000	108,700	-	78,000	102,700	116,300	-
	T-10	104,800	129,700	128,200	-	97,500	122,400	135,600	-
	T-20	-	188,700	186,700	-	-	181,400	194,100	-
700	T-2	-	-	-	-	148,000	170,300	195,400	215,500
	T-6	-	-	-	-	151,000	188,400	198,400	-
	T-10	-	-	-	-	162,700	200,200	210,100	-
	T-20	-	-	-	-	-	313,300	334,300	-
750	T-2	163,100	200,600	-	-	148,800	186,200	196,300	216,400
	T-6	179,800	217,500	-	-	165,500	203,100	213,000	-
	T-10	196,700	234,600	-	-	182,400	220,100	229,900	-
	T-20	-	372,400	-	-	-	357,900	378,500	-
900	T-2	187,100	209,900	258,600	265,800	169,400	192,100	268,200	283,800
	T-6	238,100	276,300	309,600	-	220,300	258,400	319,200	-
	T-10	262,600	301,100	334,100	-	242,600	281,000	341,400	-
	T-20	-	522,500	565,500	-	-	502,200	572,800	-
1000	T-2	-	-	-	-	276,700	300,200	375,500	391,100
	T-6	-	-	-	-	288,000	326,600	386,800	-
	T-10	-	-	-	-	314,600	353,600	413,600	-
	T-20	-	-	-	-	-	575,200	645,000	-

FK カバータイプ

■ 角形タイプ



※ 1枚タイプ蓋の最大寸法は、1,460mm×2,960mmまでです。
それ以上の寸法は分割タイプとなります。

■ 円形タイプ



※ 1枚タイプ蓋の最大寸法は、φ1,460mmまでです。
それ以上の寸法は分割タイプとなります。

FFフラットタイプ

■ 角形タイプ



※ 1枚タイプ蓋の最大寸法は、1,460mm×2,960mmまでです。
それ以上の寸法は分割タイプとなります。

■ 円形タイプ



※ 1枚タイプ蓋の最大寸法は、φ1,460mmまでです。
それ以上の寸法は分割タイプとなります。

1 蓋タイプ

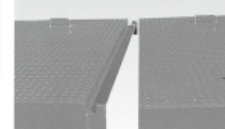
■ フラットタイプ (FF)



■ カバータイプ (FK)



■ 分割タイプもあります。



FF:簡易防水 FK:完全防水

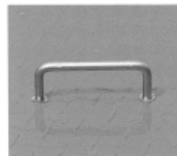
2 色調

グリーン、ブルー、グレーの3色から、現場にあわせてお選びいただけます。

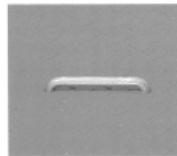
※その他、指定色の場合は、日本塗料工業会（日塗工）の記号をお申し出ください。

3 取手

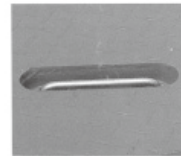
3種類の取手のタイプからお選びください。



● 固定取手



● 落とし込み (A)

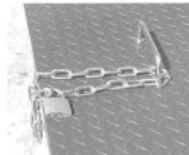


● 落とし込み (B)

4 鍵付



● 掛金式



● 鎖式

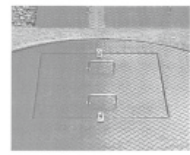
5 通気口付



● その他の製作一例



● ヒンジ付



● 点検口付

FRP製蓋の特徴

■ 錆びない

耐食性・耐薬品性に優れたFRP（ガラス繊維強化ポリエステル）製なので、赤さび・腐食の発生がないため、塗り直しの必要がありません。長い間きれいな外観を保ちます。

■ 軽量

重量は鋳鉄製、鋼板製の約1/3～1/5の軽さなので、保守点検などの管理作業もラクです。

■ 強い

FRPは機械的強度・耐候性に優れ、高強度を維持します。

積雪1mlは、3.0KN/m²
(300kgf/m²)換算

■ ご希望に合わせて設計、製作。

寸法、形状、強度、色調など、全て現場にあわせて、設計・製作いたします。新設はもちろん、既設現場での特殊な形状、仕様にも応じられます。