

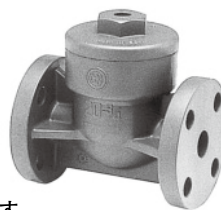
スイングチェックバルブ

Oリングタイプ

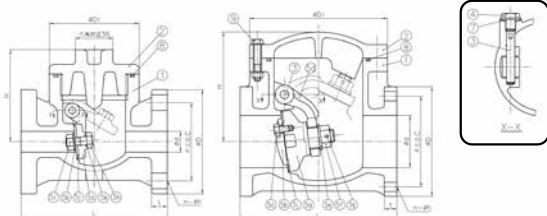
- 特長**
- 液体の逆流現象を防止し、ポンプ設備などを保護します。
 - アーム式の逆止弁ですから、流体抵抗が大きくなりません。
 - オールプラスチック製ですから、酸・アルカリ等腐食性流体に強い耐食性を発揮します。
 - 配管からボディを取りはずすことなくボンネットをはずすだけで内部のメンテナンスが可能です。

15mm、20mm

25mm～200mm



●HI-PVC、PVDF

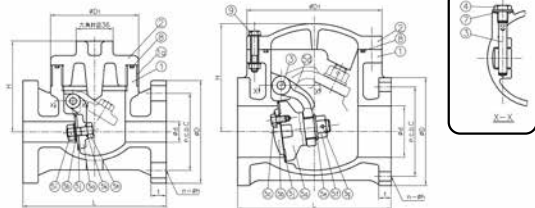


▼部品表

部番	名称	個数	材質	部番	名称	個数	材質
①	ボディ	1	HI-PVC、PVDF	⑤	ナット(A) ²⁾	1	HI-PVC、PVDF
②	ボンネット	1	HI-PVC、PVDF	⑥	ピン ³⁾	1	HI-PVC、PVDF
③	シャフト	1	HI-PVC、PVDF	⑦	ボルト(B) ¹⁾	1	HI-PVC、PVDF
④	プラグ	1	HI-PVC、PVDF	⑧	ナット(B) ¹⁾	1	HI-PVC、PVDF
⑤	ディスク	1	HI-PVC、PVDF	⑨	シート	1	EPDM、その他
⑩	シートホルダー	1	HI-PVC、PVDF	⑪	Oリング(A) ¹⁾	1	EPDM、その他
⑪	ボルト(A) ²⁾	—	HI-PVC、PVDF	⑫	ガスケット(B)	1	EPDM、その他
⑫	アーム	1	HI-PVC、PVDF	⑬	Oリング(B)	1	EPDM、その他
⑬	ワッシャー ²⁾	1	HI-PVC、PVDF	⑭	ボルト・ナット ²⁾	—	SUS304

(注) 1. 15mm、20mmに使用。 2. 25mm～200mmに使用。 3. 材質がPVDFで65mm～200mmに使用。

●PP



▼部品表

部番	名称	個数	材質	部番	名称	個数	材質
①	ボディ	1	PP	⑤	ピン ²⁾	1	PVDF
②	ボンネット	1	PP	⑥	ボルト(B) ¹⁾	1	PP
③	シャフト	1	PP	⑦	ナット(B) ¹⁾	1	PP
④	プラグ	1	PP	⑧	シート	1	EPDM、その他
⑤	ディスク	1	PVDF	⑨	Oリング(A) ¹⁾	1	EPDM、その他
⑩	シートホルダー	1	PP	⑩	ガスケット(B)	1	EPDM、その他
⑪	ボルト(A) ³⁾	—	PP	⑪	Oリング(B)	1	EPDM、その他
⑫	アーム ³⁾	1	PP	⑫	ボルト・ナット ³⁾	—	SUS304
⑬	ワッシャー ³⁾	1	PP	⑬	ボディーリング ¹⁾	1	SUS304
⑭	ナット(A) ³⁾	1	PVDF				

(注) 1. 15mm、20mmに使用。 2. 65mm～200mmに使用。 3. 25mm～200mmに使用。

▼寸法表

呼び径		d	JIS 5K				JIS 10K				D1	L	t			H	参考質量 (kg)
mm	inch		D	C	n	h	D	C	n	h			HI-PVC	PVDF	PP		
15	1/2	20	80	60	4	12	95	70	4	15	86	140	15	15	15	87	1.0
20	3/4	20	85	65	4	12	100	75	4	15	86	140	15	15	15	87	1.0
25	1	25	95	75	4	12	125	90	4	19	130	160	16	16	16	117	2.0
32	1 1/4	40	—	—	—	—	135	100	4	19	145	180	18	18	17	135	3.0
40	1 1/2	40	120	95	4	15	140	105	4	19	145	180	18	18	17	135	3.0
50	2	50	130	105	4	15	155	120	4	19	180	200	20	20	20	161	4.6
65	2 1/2	65	155	130	4	15	175	140	4	19	200	240	22	23	22	165	6.5
80	3	80	180	145	4	19	185	150	8	19	205	260	22	23	22	168	7.5
100	4	100	200	165	8	19	210	175	8	19	265	300	24	26	24	210	12.0
125	5	125	235	200	8	19	250	210	8	23	330	350	24	26	25	245	20.0
150	6	150	265	230	8	19	280	240	8	23	370	400	25	27	26	280	27.0
200	8	200	320	280	8	23	330	290	12	23	425	500	30	33	31	333	42.0

(注) 1. 15mmは20mmからの、32mmは40mmからの加工になります。 2. 組立品の外観及び形状は、呼び径により本国と若干異なります。

Oリングタイプ材質・使用温度 (注) 対薬品性については、弊社営業へお問い合わせください。

材質	使用温度	最高許容圧力(常温) MPa(kgf/cm ²)		
		15mm～80mm	100mm～150mm	200mm
耐衝撃性硬質塩化ビニル(HI-PVC)	0℃～50℃	1.0{10.2}	0.7{7.1}	0.5{5.1}
ポリプロピレン(PP)	-20℃～80℃	1.0{10.2}	0.7{7.1}	0.5{5.1}
弗化ビニリデン(PVDF)	-20℃～100℃	1.0{10.2}	0.7{7.1}	0.5{5.1}

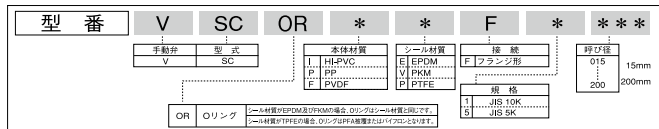
(注) 最高許容圧力は水下気圧を含んだ圧力です。最高許容圧力を超えて使用しないでください。

- 配管上の注意 ●水平配管、垂直配管のどちらにでも使用可能ですが、バルブボディの矢印と流体の流れの方向を併せて配管してください。
- 使用上の注意 ●流体にゴミなどの異物の混入のある場合には、バルブが正常に作動しないことがありますのでご注意ください。
- プラグ(部品番号④)は水抜き用ドレンプラグではありません。バルブが正常に作動しなくなるおそれがありますので、プラグを取り外して水抜き作業を行うことはやめてください。

▼スイングチェックバルブ最小圧力測定結果

項目	呼び径	材質	垂直配管		水平配管	
			完全シール時	エア通過時	完全シール時	エア通過時
15	1/2	ERDM	0.02{0.2}	0.01{0.1}	0.02{0.2}	0.01{0.1}
		PTEF	0.03{0.3}	0.01{0.1}	0.03{0.3}	0.01{0.1}
20	3/4	ERDM	0.02{0.2}	0.01{0.1}	0.02{0.2}	0.01{0.1}
		PTEF	0.035{0.35}	0.01{0.1}	0.035{0.35}	0.01{0.1}
25	1	ERDM	0.03{0.3}	0.01{0.1}	0.035{0.35}	0.01{0.1}
		PTEF	0.05{0.5}	0.01{0.1}	0.06{0.6}	0.01{0.1}
40	1 1/2	ERDM	0.03{0.3}	0.01{0.1}	0.035{0.35}	0.01{0.1}
		PTEF	0.05{0.5}	0.01{0.1}	0.06{0.6}	0.01{0.1}
50	2	ERDM	0.03{0.3}	0.01{0.1}	0.035{0.35}	0.01{0.1}
		PTEF	0.05{0.5}	0.01{0.1}	0.06{0.6}	0.01{0.1}
65	2 1/2	ERDM	0.03{0.3}	0.01{0.1}	0.035{0.35}	0.01{0.1}
		PTEF	0.05{0.5}	0.01{0.1}	0.06{0.6}	0.01{0.1}

項目	呼び径	材質	垂直配管		水平配管	
			完全シール時	エア通過時	完全シール時	エア通過時
80	3	ERDM	0.035{0.35}	0.01{0.1}	0.04{0.4}	0.01{0.1}
		PTEF	0.055{0.55}	0.01{0.1}	0.06{0.6}	0.01{0.1}
100	4	ERDM	0.035{0.35}	0.01{0.1}	0.04{0.4}	0.01{0.1}
		PTEF	0.06{0.6}	0.01{0.1}	0.065{0.65}	0.01{0.1}
125	5	ERDM	0.035{0.35}	0.01{0.1}	0.04{0.4}	0.01{0.1}
		PTEF	0.06{0.6}	0.01{0.1}	0.065{0.65}	0.01{0.1}
150	6	ERDM	0.04{0.4}	0.015{0.15}	0.045{0.45}	0.01{0.1}
		PTEF	0.065{0.65}	0.015{0.15}	0.07{0.7}	0.01{0.1}
200	8	ERDM	0.04{0.4}	0.02{0.2}	0.045{0.45}	0.015{0.15}
		PTEF	0.07{0.7}	0.02{0.2}	0.07{0.7}	0.015{0.15}



スイングチェックバルブ

ボディ	シート	HI-PVC			PP			PVDF		
		EPDM	PTFE/PFA	FKM	EPDM	PTFE/PFA	FKM	EPDM	PTFE/PFA	FKM
呼び径	型番	VSCORIEF****	VSCORIPF****	VSCORIVF****	VSCORPEF****	VSCORPEF****	VSCORPVF****	VSCORFEF****	VSCORFPF****	VSCORVVF****
15mm	015	41,120	47,290	49,600	51,380	58,120	60,640	69,640	77,720	80,740
20	020	41,120	47,290	49,600	51,380	58,120	60,640	69,640	77,720	80,740
25	025	46,430	52,980	58,780	58,030	75,260	71,510	113,680	122,250	129,840
32	032	51,720	58,560	65,570	64,620	84,340	79,730	142,980	151,950	161,130
40	040	51,720	58,560	65,570	64,620	84,340	79,730	142,980	151,950	161,130
50	050	66,480	73,680	81,540	83,090	109,190	99,520	194,860	204,280	214,580
65	065	92,490	100,310	108,930	115,570	147,160	133,510	259,410	269,660	280,940
80	080	109,910	118,420	128,380	137,340	170,380	157,500	297,210	308,330	321,390
100	100	156,420	165,310	186,770	195,470	236,120	228,580	463,640	475,280	503,370
125	125	218,580	228,600	255,660	273,100	328,670	313,560	697,440	710,560	746,000
150	150	296,360	311,390	343,790	370,340	441,230	422,090	934,430	954,100	996,530
200	200	573,340	592,540	644,410	716,460	787,740	794,000	1,646,010	1,671,150	1,739,040

①15mmは20mmからの、32mmは40mmからの加工になります。 ②JIS以外の接続規格(ANSI-DIN)も供給可能です。