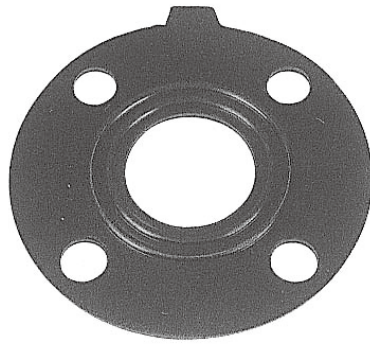
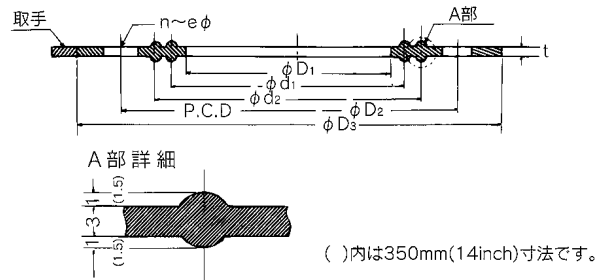


AV全面パッキン



全面パッキン

アサヒAVパッキン寸法図 (全面用)



▼ JIS 10K用,5K用 材質:EPDM他

単位: mm

呼び径		規格	D1 (内径)	D2 (P.C.D)	D3 (外径)	n	e	d1	d2	t
mm	inch									
13	3/8	5K	15	55	73	4	12	22	34	3
		10K	15	65	88	4	15	22	37	3
15	1/2	5K	18	60	78	4	12	26	39	3
		10K	18	70	93	4	15	26	41	3
20	3/4	5K	22	65	83	4	12	30	44	3
		10K	22	75	98	4	15	32	47	3
25	1	5K	30	75	93	4	12	39	53	3
		10K	30	90	123	4	19	38	53	3
32	1 1/4	5K	37	90	113	4	15	45	60	3
		10K	37	100	133	4	19	50	65	3
40	1 1/2	5K	43	95	118	4	15	53	69	3
		10K	43	105	138	4	19	54	69	3
50	2	5K	54	105	128	4	15	64	79	3
		10K	54	120	153	4	19	68	83	3
65	2 1/2	5K	69	130	153	4	15	82	101	3
		10K	69	140	173	4	19	86	101	3
80	3	5K	80	145	178	4	19	93	112	3
		10K	80	150	183	8	19	98	112	3
100	4	5K	102	165	198	8	19	114	133	3
		10K	102	175	208	8	19	120	138	3
125	5	5K	127	200	233	8	19	142	165	3
		10K	127	210	248	8	23	145	166	3
150	6	5K	150	230	263	8	19	167	193	3
		10K	150	240	278	8	23	168	190	3
200	8	5K	198	280	318	8	23	215	240	3
		10K	198	290	328	12	23	216	247	3
250	10	5K	249	345	383	12	23	270	301	3
		10K	249	355	398	12	25	270	306	3
300	12	5K	300	390	428	12	23	318	349	3
		10K	300	400	443	16	25	324	352	3
350	14	5K	350	435	478	12	25	365	385	3
		10K	350	445	488	16	25	370	390	3

▼ 上水用 材質:SBR

単位: mm

呼び径		D1	D2	D3	n	e	d1	d2	t
mm	inch								
40	1 1/2	43	105	138	4	19	54	69	3
50	2	53	120	153	4	19	69	85	3
75(80)	3	80	168	209	4	19	98	114	3
100	4	102	195	236	4	19	120	138	3
125	5	127	220	261	6	19	145	164	3
150	6	152	247	288	6	19	171	190	3
200	8	202	299	340	8	19	216	240	3
250	10	253	360	408	8	23	273	300	3
300	12	303	414	461	10	23	325	352	3
350	14	353	472	527	10	25	375	405	3

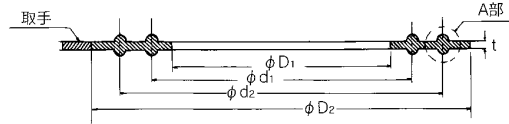
- (注) 1. JIS B 2062 (水道用立鍍鉄直管フランジ基本寸法)に準じております。
 2. 40mm(1 1/2inch)は上水道規格外です。(JIS 10K 規格品)
 3. AVパッキンに使用されているゴムは、水道用ゴム (JIS K 6353) に準じております。(SBR: スチレンブタジエンゴム)

AV内面パッキン

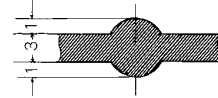


内面パッキン

アサヒAVパッキン寸法図 (内面用)



A部詳細



▼ JIS 10K用, 5K用 材質: EPDM他

単位: mm

呼び径		規格	D ₂	D ₁	d ₁	d ₂	t
mm	inch						
15	1/2	5K	47	18	26	39	3
		10K	54		26	41	
20	3/4	5K	52	22	30	44	3
		10K	59		32	47	
25	1	5K	62	30	39	53	3
		10K	70		38	53	
32	1 1/4	5K	74	37	45	60	3
		10K	80		50	65	
40	1 1/2	5K	79	43	53	69	3
		10K	85		54	69	
50	2	5K	89	54	64	79	3
		10K	100		68	83	
65	2 1/2	5K	114	69	82	101	3
		10K	120		86	101	
80	3	5K	125	80	93	112	3
		10K	130		98	112	
100	4	5K	145	102	114	133	3
		10K	155		120	138	
125	5	5K	180	127	142	165	3
		10K	187		145	166	
150	6	5K	210	150	167	193	3
		10K	217		168	190	
200	8	5K	257	198	215	240	3
		10K	267		216	247	
250	10	5K	322	249	270	301	3
		10K	329		270	306	
300	12	5K	367	300	318	349	3
		10K	374		324	352	

▼ 上水用 材質: SBR

単位: mm

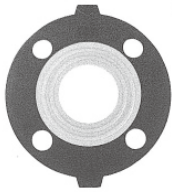
呼び径		D ₂	D ₁	d ₂	d ₁	t
mm	inch					
40	1 1/2	85	43	69	54	3
50	2	100	53	83	68	3
75(80)	3	148	80	110	90	3
100	4	175	102	135	115	3
125	5	200	127	160	140	3
150	6	227	152	187	168	3
200	8	279	202	236	218	3
250	10	337	253	288	270	3
300	12	391	303	340	320	3
350	14	445	353	400	370	3

(注) 1. 40mm(1 1/2inch)は上水道規格外です。(JIS 10K 規格品)

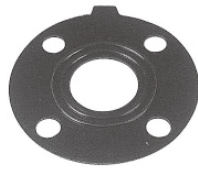
2. AVパッキンに使用されているゴムは、水道用ゴム(JIS K 6353) に準じております。(SBR: スチレンブタジエンゴム)

AV PTFE / PVDF パッキン

※PTFE被覆厚みについては
0.3mm~0.4mmです。

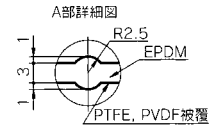
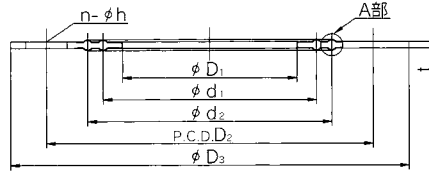


PTFE被覆



PVDF被覆

※PVDF被覆厚みについては
15mm (1/2inch)~65mm (2 1/2inch)… 0.4mm
80mm (3inch)~300mm (12inch)……0.5mm



▼ 寸法表 JIS 10K用

単位: mm

呼び径		D1 (内径)	D2 (P.C, D)	D3 (外径)	n	e	d1	d2	t
mm	inch								
15	1/2	18	70	93	4	15	26	41	3
20	3/4	22	75	98	4	15	32	47	3
25	1	30	90	123	4	19	38	53	3
32	1 1/4	37	100	133	4	19	50	65	3
40	1 1/2	43	105	138	4	19	54	69	3
50	2	54	120	153	4	19	68	83	3
65	2 1/2	69	140	173	4	19	86	101	3
80	3	80	150	183	8	19	98	112	3
100	4	102	175	208	8	19	120	138	3
125	5	127	210	248	8	23	145	166	3
150	6	150	240	278	8	23	168	190	3
200	8	198	290	328	12	23	216	247	3
250	10	249	355	398	12	25	270	306	3
300	12	300	400	443	16	25	324	352	3

▼ 参考資料 AVパッキンの使用温度範囲

AVパッキン種類	使用温度範囲
AV EPDMパッキン	-40℃ ~ 90℃
● AV CSMパッキン	-20℃ ~ 80℃
● AV CSMパッキン	-30℃ ~ 100℃
● AV CSMパッキン	-30℃ ~ 90℃
AV FKMパッキン	-20℃ ~ 150℃
AV SBRパッキン	-50℃ ~ 35℃
AV PTFE被覆パッキン	-40℃ ~ 120℃
AV PVDF被覆パッキン	-40℃ ~ 120℃

(注)

1. 左記の値は一般的な使用温度範囲です。薬液の種類、温度等によっては侵される恐れがあります。
2. パイロン®F及びパイロン®Cの使用温度範囲はFKMと同一です。
3. EPDMパッキンで絶縁性が必要な場合は、「絶縁用EPDM」とご指定ください。
4. ●印は受注生産品です。

型 式	AVパッキン(ガスケット)								
	EPDM		金属パッキン			金属パッキン(EPDM+被覆)		内面パッキン	
材 質	EPDM		ジアップロック™ TIR-C	FKM	パイフロン™F	PTFE被覆	PVDF被覆	EPDM	
規 格	JIS 10K	JIS 5K	JIS 10K	JIS 10K	JIS 10K	JIS 10K	JIS 10K	JIS 10K, JIS 5K	
呼び径(mm)	型番	GAE1***	GAE5***	GAG1***	GAV1***	GAI1***	GAT1***	GAF1***	GVE***
13	013	280	210	460	—	—	—	—	—
15	015	290	220	470	4,930	5,830	1,860	2,900	130
20	020	320	250	550	5,860	6,920	2,070	3,240	140
25	025	390	290	690	6,770	8,010	2,370	3,710	140
32	032	420	360	720	7,730	9,120	2,720	4,250	150
40	040	480	390	810	8,460	10,000	3,020	4,720	210
50	050	540	420	940	9,990	11,820	3,620	5,660	220
65	065	690	590	1,250	14,280	16,870	4,580	7,170	360
80	080	840	720	1,560	22,710	26,840	5,850	9,150	470
100	100	1,050	870	1,870	29,400	34,750	6,930	10,840	580
125	125	1,270	1,250	2,340	35,790	42,310	8,120	12,710	860
150	150	1,580	1,450	2,960	44,330	52,400	10,120	15,840	950
200	200	1,960	1,860	●	55,290	65,200	12,980	20,310	1,130
250	250	2,640	2,470	●	79,090	80,820	16,240	25,420	1,580
300	300	3,110	3,030	●	100,370	103,010	18,610	29,130	1,970
350	350	5,060	4,900	●	●	●	—	—	—

型 式	AVパッキン(ガスケット)		
	金属パッキン	内面パッキン	
材 質	SBR(水協検印付)		
規 格	上水規格		
呼び径(mm)	型番	GASW***	GNSW***
40	040	630	270
50	050	740	280
65	065	—	—
75	075	1,110	590
100	100	1,310	740
125	125	1,540	1,040
150	150	1,940	1,160
200	200	2,360	1,350
250	250	3,300	2,000
300	300	3,900	2,500
350	350	6,360	3,200

(注) ①全面パッキン(ガスケット)はJIS以外の接続規格(ANSI, DIN)が供給可能な材質と呼び径もあります。
 ②ジアップロック™(TIR-C)200mm以上及びFKM、パイフロン™F350mmは受注生産品です。
 ③●印(受注生産品)の価格は別途お問い合わせください。