

# ゴム製可撓管継手 ZRJシリーズ

## 用途

上下水道配管、ポンプ場配管、下水処理場配管、一般工場設備配管等

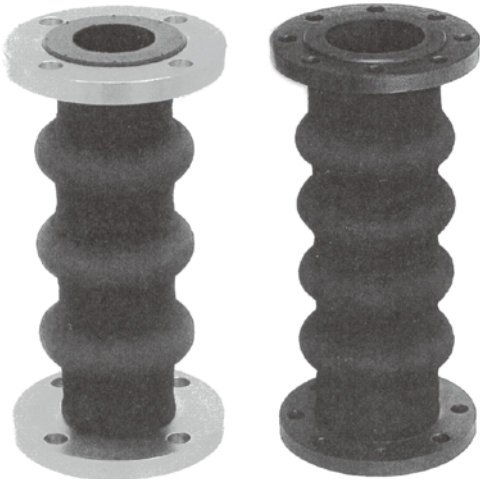
## 日本協認証登録品 G-656

## 特長

- **大きな偏芯量**  
アーチ部の優れた伸縮性により短時間で大きな変位を吸収します。
- **振動も吸収**  
ゴムの柔軟性がポンプ等の回転機器の振動も吸収します。

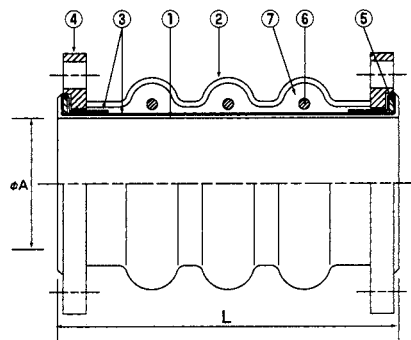
## 製品仕様

- **口径**..... 20A~300A標準  
350A~1000Aも製作可能
- **適用温度範囲**..... -10℃~80℃
- **フランジ規格**..... JIS10K標準  
JIS5K、上水、JPI150lb  
製作可能



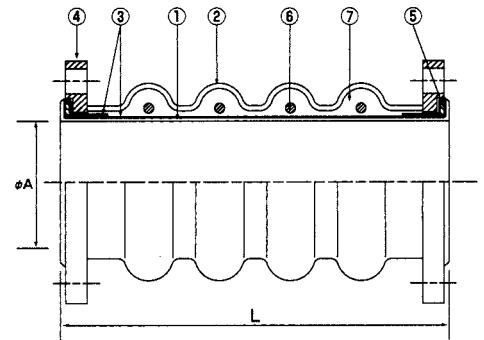
ZRJ-K100F

ZRJ-MK200F



100mm偏芯用

ZRJ-K100F地上用、ZRJ-MK100F埋設用



200mm偏芯用

ZRJ-K200F地上用、ZRJ-MK200F埋設用

## ●100mm偏芯用/200mm偏芯用・共通仕様

口径		最高使用 圧力 (Mpa)	フランジ 規格	許容 圧縮量 (mm)	許容 伸張量 (mm)
20A	3/4"	1.0	JIS 10K	22	18
25A	1"	1.0	JIS 10K	22	18
32A	1 1/4"	1.0	JIS 10K	22	18
40A	1 1/2"	1.0	JIS 10K	22	18
50A	2"	1.0	JIS 10K	22	18
65A	2 1/2"	1.0	JIS 10K	22	18
80A	3"	1.0	JIS 10K	22	18
100A	4"	1.0	JIS 10K	30	27
125A	5"	1.0	JIS 10K	30	27
150A	6"	1.0	JIS 10K	30	36
200A	8"	1.0	JIS 10K	30	36
250A	10"	1.0	JIS 10K	37	45
300A	12"	1.0	JIS 10K	37	45

## 部品表

品番	部品名称	材質
①	内貼ゴム	合成ゴム
②	外貼ゴム	合成ゴム
③	補強繊維	合成繊維
④	フランジ	SS400*
⑤	ソリッドリング	SS400
⑥	補強リング	SS400
⑦	埋めゴム	合成ゴム

\* 地上用のフランジは溶融亜鉛メッキ、埋設用はエポキシ塗装が標準となります

\* SUSフランジも製作可能

口径	100mm偏芯用					
	山数	L寸法 (mm)	重量 (kg)	価格		
				ZRJ-K100F (地上用)	ZRJ-MK100F (埋設用)	
20A	3/4"	3	350	2.4	82,600	90,600
25A	1"	3	350	3.3	84,000	94,100
32A	1 1/4"	3	350	4.0	85,300	96,800
40A	1 1/2"	3	350	4.4	86,400	100,800
50A	2"	3	350	5.2	88,100	102,400
65A	2 1/2"	3	350	6.8	92,300	107,900
80A	3"	3	350	7.2	97,500	117,500
100A	4"	3	350	9.0	109,600	134,800
125A	5"	3	350	14.0	136,900	160,500
150A	6"	3	500	21.0	168,300	199,700
200A	8"	3	500	25.0	219,200	261,000
250A	10"	3	500	39.0	273,200	337,800
300A	12"	3	550	44.0	429,900	484,100

口径	200mm偏芯用					
	山数	L寸法 (mm)	重量 (kg)	価格		
				ZRJ-K100F (地上用)	ZRJ-MK100F (埋設用)	
20A	3/4"	4	450	2.7	95,300	119,400
25A	1"	4	450	3.7	96,800	122,600
32A	1 1/4"	4	450	4.5	99,600	126,800
40A	1 1/2"	4	450	4.9	101,500	128,600
50A	2"	4	450	5.8	106,300	136,100
65A	2 1/2"	4	450	7.5	111,400	139,400
80A	3"	4	450	8.0	120,000	153,000
100A	4"	4	450	10.0	141,500	167,800
125A	5"	4	450	16.0	165,500	204,700
150A	6"	4	600	24.0	197,000	235,700
200A	8"	4	600	29.0	258,600	320,000
250A	10"	4	600	44.0	336,900	398,900
300A	12"	4	650	50.0	512,300	582,500

※ 上記価格は本体合成ゴム製かつSS400製JIS10Kフランジの場合の価格です。それ以外の仕様の場合はお問合せください。

※ JIS 5K、SUS 10K、上水F、JPI 150lbも製作可能。

※ 350A以上も製作可能。

※ 内面CR、NBRも製作可能。