

電子式水道メーター

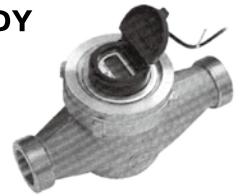
接線流羽根車式 水道メーター EDS 13・20・25・30・40mm

たて形軸流羽根車式 水道メーター EDY 40・50mm

EDS

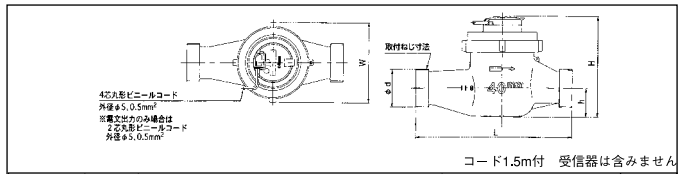
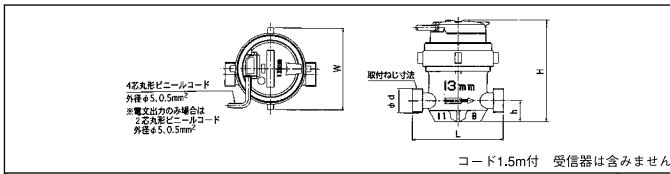


EDY



シリーズ名	口径(参考) [mm]	型式	定格最大流量 (Q3) [m³/h]	計量範囲 (Q3:Q1 (R))	流量範囲 [m³/h]		容量(参考) [m³/h]	1日当たりの使用量 [m³/日]		月間使用量 [m³/月]	表示機構	
					器差±5%	器差±2%		10時間使用のとき	24時間使用のとき		最小目盛 [L]	最大表示量 [m³]
接線流羽根車式 (EDSシリーズ)	13	EDS13Q	2.5	100	0.025~0.040未満	0.040~3.13	3.2	7	12	100	0.1	99,999.9999
		EDSL13Q			0.040~0.064未満	0.064~5.00	7.0	12	20	170		
	20	EDS20R	4		0.063~0.101未満	0.101~7.88	8.2	18	30	260		
	25	EDS25R	6.3		0.1~0.16未満	0.16~12.5	13.0	30	50	420		
	40A	EDS40Q	10		0.16~0.256未満	0.256~20	25.6	44	80	700		
たて形軸流羽根車式 (EDYシリーズ)	40B	EDY40Q	16	31.0							99,999.9999	
	50	EDY50Q										

共通仕様	
最高許容使用温度 (MAT)	30℃
最大許容使用圧力 (MAP)	1MPa
圧力損失 (定格最大流量Q3時)	0.063MPa以下
使用周囲温度範囲	-10~+55℃
取付姿勢	H (水平)
塗装色	無塗装
ケース材質	ビスマス青銅鑄物



型式	口径(参考) [mm]	価格		外形寸法 [mm]			取付ねじ		質量 [kg] (約)	
		本体	ガス管金具付	L	約H	W	h	(標準) 上水ねじ		船来ねじ
EDS13Q	13	53,600	56,200	100	112	89	23	φ26.4山14	φ25.8山14	1.0
EDSL13Q	L13	55,100	57,700	165	126	100	35	φ33.25山11	φ32.8山14	1.8
EDS20R	20	71,200	75,500	190	126	100	35	φ41.91山11	φ38.6山14	2.0
EDS25R	25	72,600	79,200	225	134	108	40	φ47.8山11	φ49.4山11	2.6
EDS30Q	30	95,600	107,400	230	139	108	45	φ59.6山11	φ56.0山11	3.1
EDS40Q	40A	108,500	121,600	245	139	108	45	φ59.6山11	φ56.0山11	3.1

型式	口径(参考) [mm]	価格		外形寸法 [mm]			取付ねじ		質量 [kg] (約)	
		本体	ガス管金具付	L	約H	W	h	(標準) 上水ねじ		船来ねじ
EDY40Q	40B	164,500	177,600	245	157	125	45	φ59.6山11	φ56.0山11	4.0
EDY50Q	50	325,200	345,600	245	162	125	66	φ75.2山11	—	5.1

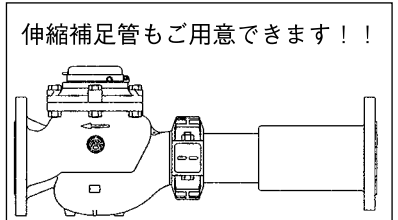
たて形軸流羽根車式 水道メーター ETW 50・75・100mm

ETW

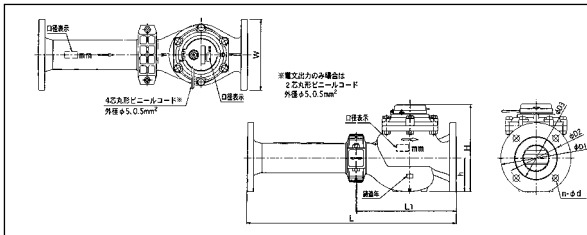


8年毎の更新に適した
安価なダクタイル
鋳鉄は用タイプ。

共通仕様	
最高許容使用温度 (MAT)	30℃
最大許容使用圧力 (MAP)	1MPa
圧力損失 (定格最大流量Q3時)	0.063MPa以下
使用周囲温度範囲	-10~+55℃
取付姿勢	H (水平)
塗装色	無塗装またはグレー (AN-55)
ケース材質	ETWシリーズ ダクタイル鋳鉄 (エポキシ樹脂粉末塗装)



シリーズ名	口径(参考) [mm]	型式	定格最大流量 (Q3) [m³/h]	計量範囲 (Q3:Q1 (R))	流量範囲 [m³/h]		容量(参考) [m³/h]	1日当たりの使用量 [m³/日]		月間使用量 [m³/月]	表示機構	
					器差±5%	器差±2%		10時間使用のとき	24時間使用のとき		最小目盛 [L]	最大表示量 [m³]
たて形軸流羽根車式 (ETWシリーズ)	50	ETW50V	40	100	0.4~0.64未満	0.64~50	56.6	140	250	2,600	1	999,999.999
	75	ETW75V	63		0.63~1.01未満	1.01~78.75	95.5	218	390	4,100		
	100	ETW100V	100		1~1.6未満	1.6~125	161.4	345	620	6,600		



型式	口径(参考) [mm]	価格		外形寸法 [mm]			フランジ寸法 [mm]				質量 [kg] (約)		
		本体 (BNP付)		L	L1	約H	W	h	φD1	φD2		φD3	n-φd
ETW50V	50	482,000		560	245	229	186	80	186	143	100	4-19	18
ETW75V	75	560,000		630	300	259	211	100	211	168	125	4-19	30
ETW100V	100	670,000		750	350	296	238	120	238	195	152		41

※フランジ仕様: 上水

機能充実!! 拡張性抜群!!

遠隔式選べる4タイプ

タイプ1
個別検針

タイプ3
集中検針

タイプ2
無線検針

タイプ4
自動検針



共通仕様	
瞬間流量表示	液晶デジタル表示: 4桁 (表示例: 12.34 m³/h)
表示方法	マグネット操作により表示 ※電子式水道メーター表示機構 説明書参照
表示時間	約30秒
パイロット表示	羽根車1回転で2回点滅
警告表示	漏水・過大流量・逆流・電池電圧低下が発生した時、記号で警告表示
電文出力	8ビット電文出力 (東京都水道局 自動検針通信仕様 Ver.2.6A 準拠)
パルス方式	オープンレイン方式
最大印加電圧	DC24V
最大出力電流	10mA
パルス幅 (標準パルス単位以上)	250~310ms
ケーブル	丸形ビニールコード 0.5mm×4 1.5m
出力識別線	電文出力線...黒:A1 白:A2 パルス出力線...赤:P (+) 白:PG (-)

パルス出力仕様					
シリーズ名	口径(参考) [mm]	受注可能なパルス単位			
		1L	10L	100L	1m³
EDSシリーズ	13・20・25・30・40	○	◎	○	○
EDYシリーズ	40・50	○	◎	○	○
ETWシリーズ	50・75・100	○	◎	○	○

◎:標準仕様 ○:特殊仕様 (受注生産)
その他特殊仕様: 無単位パルス...羽根車半回転で1パルス出力 (受注生産)
(器種口径毎にパルス単位が異なります)